

Prodej samostatného RD, 157 m², Horažďovice, Veřechov (okres Klatovy) - exkluzivně



Veřechov, Rodinný dům 128 m², pozemek 1332 m², dotace 1.250.000 Kč, vzrostlý sad, garáže 152 m²

ČÍSLO ZAKÁZKY: 2214 **TYP ZAKÁZKY:** prodej

LOKALITA: Horažďovice, Veřechov (okres Klatovy)

Veřechov, Rodinný dům 128 m², pozemek 1332 m², dotace 1.250.000 Kč, vzrostlý sad, garáže 152 m²

Exkluzivně nabízíme k prodeji rodinnou usedlost na rozhraní plzeňského a jihočeského kraje, Veřechov č.p. 7.

Nemovitost se nachází ve velmi klidné lokalitě s výhledem do Pošumaví. Poloha na konci vesnice zajišťuje dostatek soukromí. Neprůjezdná oblast. Cesta vede pouze k jedné zahradní chatce a k rybníku. Na pozemku vzrostlý ovocný sad švestky, jablka, rakytník v páru, vysazeny maliny, ostružiny. Prostorná a rovinatá zahrada nabízí řadu využití k relaxaci a sportu.

Zastavěná plocha domu je cca 128 m². Celková zastavěná plocha nádvoří tvoří 534 m². Zahrada tvoří 798 m² krásné rovné plochy. Garáže zahrnují 132 m² podlahové plochy. Celková plocha všech nemovitostí činí celkem 1.332 m².

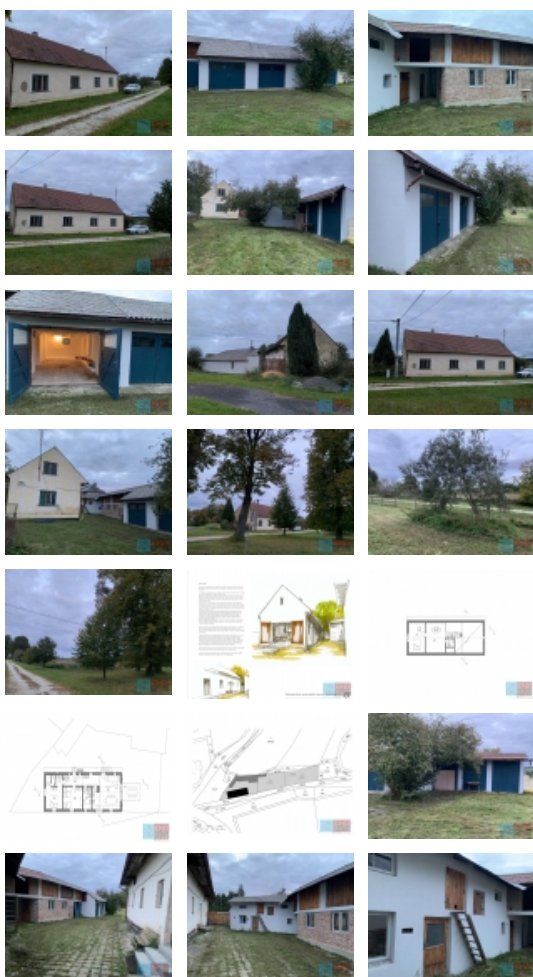
Dům je připraven pro rekonstrukci. Je vyklizen, jsou zlikvidovány podlahy, kompletně osekáné staré omítky. Zdravé zdivo. Ve spolupráci s architekty byl zpracován architektonický návrh rekonstrukce, kde se nabízí rovněž možnost využití velmi prostorného podkroví se 4-6 obytnými místnostmi + příslušenství.. Na rekonstrukci byl vypracován projekt pro stavební povolení.

Možnost vyřízení dotace na rekonstrukci ve výši cca 1.250.000 Kč.

Podkrovní prostor je možné využít také jako samostatnou bytovou jednotku o velikosti cca 128 m² zastavěné plochy. Částečné podsklepení domu je vhodné k uchovávaní úrody - stálá teplota.

Na pozemku se nachází také hospodářské budovy a garáže o celkové zastavěné ploše 152 m². Hospodářské budovy a garáže prošly rekonstrukcí, byly obnoveny všechny venkovní povrchy fasád. Z budov tvořící příslušenství se zde nachází letní kuchyně (nutná rekonstrukce), sklady náradí, prostorná dílna, 2 garáže pro celkem 3 vozidla, sklad dřeva, sklady zahradní techniky. V objektech je možno umístit podnikatelskou aktivitu, jako je dílna, autodílna, nerušící výroba apod.

Hospodářské budovy s chalupou tvoří uzavřený dvůr elegantně navazující na slunnou zahradu.



Prodej samostatného RD, 157 m2, Horažďovice, Veřechov (okres Klatovy) - exkluzivně

Nemovitost nabízí



Vladimír Plachuta - realitní kancelář

Petrohradská 216/3, 101 00 Praha 10 - Vršovice

Realitní makléř

Tabara Leoš

Mobil: +420 774 720 880

leos.tabara@gmail.com

CENA: (za nemovitost) **2 990 000,- Kč**

Informace o nemovitosti

Číslo podlaží v domě	1
Počet podlaží objektu	2
Celková podlahová plocha (m2)	157
Druh objektu	cihlová
Počet podlaží pod zemí	1
Vlastní pozemek (m2)	1332
Vybavení	sklep
Umístění objektu	okrajová zástavba
Vybaveno	Částečně zařízeno
Topení	Lokální - tuhá paliva
Elektřina	230 V
Připojení na internet	Jiné
Zastavěná plocha (m2)	128
Plocha parcely (m2)	1332
Užitná plocha (m2)	157
Plocha zahrady (m2)	798
Inženýrské sítě	Vodovod Elektřina
Druh stavby	rodinný dům, rekreační chalupa, rekreační pozemek
Poloha objektu	samostatný

Prodej samostatného RD, 157 m², Horažďovice, Veřechov (okres Klatovy) - exkluzivně