

Prodej řadového RD, 88 m<sup>2</sup>, Hostivice (okres Praha-západ)

# dumrealit.cz<sup>®</sup>



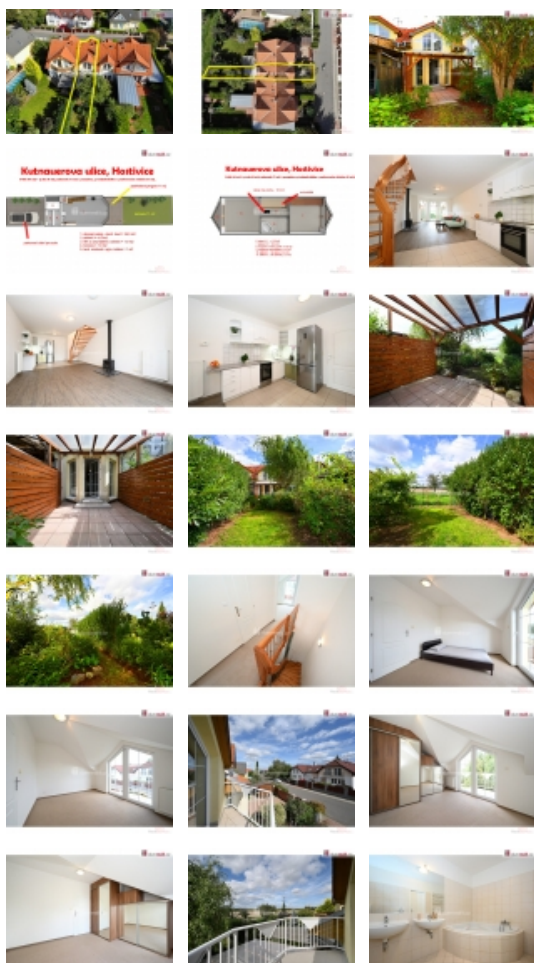
## Prodej řadového RD, 88 m<sup>2</sup>, Hostivice (okres Praha-západ)

ČÍSLO ZAKÁZKY: 649363 TYP ZAKÁZKY: prodej

LOKALITA: Hostivice (okres Praha-západ), Kutnauerova

### Prodej řadového RD, 88 m<sup>2</sup>, Hostivice (okres Praha-západ)

cena je vč. odměny RK, voda / 1200 Kč / měsíc / 3 osoby, elektřina 2460 Kč, plyn 1800 Kč, Dumrealit.cz Vám zprostředkuje exkluzivně koupi řadového rodinného domu v obci Hostivice, pouze 8 minut autem od Prahy. Tento dům byl kolaudován v roce 2005 (developer Central group) a je ve výborném stavu, ihned připraven k užívání. Celková plocha pozemku je 154 m, zastavěná plocha je 50 m, zahrada se zastřešenou pergolou 71 m, předzahrádka s parkovacím stáním pro 1 x auto 33 m. Dispozice tohoto řadového domu je 3+kk, celková podlahová plocha je 84 m + 18 m půda přístupná z chodby ve 2NP + 2 x balkon (2 x 2,4 m). Vytápění domu je pomocí plynového kotle, lze vytápět krbem v obývacím pokoji. Dům je kompletně vystěhovaný a vymalovaný, připraven ihned k užívání. Dispozice domu 3+kk v přízemí tvoří: prostorný obývací pokoj s kuchyňským koutem (36,5 m) se vstupem za zahradu s pergolou, dále technická místnost (plynový kotel a prostor na pračku se sušičkou 1 m), zádveří s vestavěnou skříní (4,15 m), komora (1,9 m), samostatné WC s umyvadlem a oknem (1,9 m). Po dřevěném schodišti se dostaneme do 2NP domu, kde je ložnice (12,6 m) s balkonem (2,4 m) do ulice, dále pokoj (12,6 m) s vestavěnou skříní a s balkonem (2,4 m) do zahrady, chodba se schodištěm (6,6 m) se vstupem na půdu (18 m) a koupelna s vanou, WC a 2 x umyvadlem (7,8 m). Parkování je přímo na pozemku patřící k domu. Dům je v osobní vlastnictví, není zatížen hypotečním úvěrem. V rámci služeb RK vám vyřídíme exkluzivní podmínky hypotéky. V okolí domu je absolutní klid, ulice Kutnauerova je umístěna na okraji rezidenční zóny rodinných domů. V obci Hostivice je maximální občanská vybavenost, školy, školky, obchody Lidl, Tesco, lékárny, bankomaty, sportoviště, Litovický rybník, zastávka MHD (autobus jezdí na Zličín nebo Motol, vlak jezdí na Prahu 6 - Nádraží Veveslavín, Dejvice až Masarykovo nádraží) je 5 minut od domu pěšky. Hostivice je strategicky umístěny v klidné části u okraje Prahy, přitom je zde maximální občanská vybavenost, autem na městský okruh pouze 8 minut. Velmi doporučuji všem, kteří hledají klidné bydlení nadosah Prahy. Ev. číslo: 648749. Energetický štítek: E (259 kWh/m<sup>2</sup>/rok).



Prodej řadového RD, 88 m2, Hostivice (okres Praha-západ)

### Nemovitost nabízí



[dumrealit.cz](http://dumrealit.cz)

### Realitní makléř



**Ing. Jiří Doskočil**

Telefon: 774 171 500

Mobil: 774 171 500

[doskocil@dumrealit.cz](mailto:doskocil@dumrealit.cz)

**CENA:** (za nemovitost) **9 390 000,- Kč**

### Informace o nemovitosti

Počet podlaží objektu	2
Celková podlahová plocha (m2)	88
Druh objektu	cihlová
Stav objektu	velmi dobrý
Energetická třída	E - Nehospodárná
Vlastní pozemek (m2)	154
Vybavení	balkon
Umístění objektu	klidná část obce
Topení	Lokální - plynové
Počet míst k parkování	1
Zastavěná plocha (m2)	50
Užitná plocha (m2)	88
Poloha objektu	řadový