

Prodej řadového RD, 113 m2, Svitavy, Předměstí



Prodej rodinného domu, 4+1, 225 m2, Svitavy

ČÍSLO ZAKÁZKY: 1426 TYP ZAKÁZKY: prodej

LOKALITA: Svitavy, Předměstí, Kapitána Nálepky

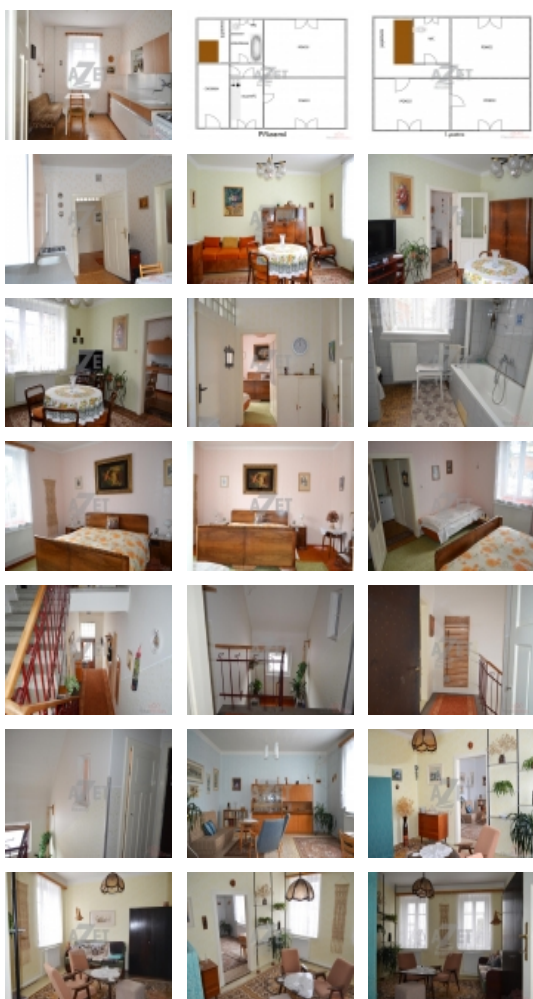
Prodej rodinného domu, 4+1, 225 m2, Svitavy

Prodej rodinného domu 4+1, o celkové rozloze pozemku 225 m2, který se nachází v centru města Svitavy. V domě je vstupní chodba se schodištěm do přízemí a do I. NP. V přízemí je malá chodba, ze které vejde do koupelny s WC, ložnice, a kuchyně, ze které vcházíte do dalšího pokoje. V I. NP jsou 2 pokoje, samostatné WC, a prostorná půdní místnost, se schody na půdu, ze které je možné vybudovat podkrovní bydlení. K dispozici je také prostorný sklep a zahrádka. Dům je vytápěn plynem (nový plynový kotel), možnost nainstalovat krb nebo kamna. Dům má novou střechu. Využití domu je k bydlení, nebo ke komerčním účelům, např. zubní ordinace nebo jiným možnostem. Ve městě je veškerá občanská vybavenost. Výhodou domu je hodně prostoru, zahrádka a možnost okamžitého bydlení. Zajistíme pro Vás financování nemovitosti.

CENA: (za nemovitost) **5 250 000,- Kč**

Informace o nemovitosti

Číslo podlaží v domě	1
Počet podlaží objektu	1
Celková podlahová plocha (m2)	113
Druh objektu	cihlová
Stav objektu	dobrý
Energetická třída	G - Mimořádně nevhodná
Počet podlaží pod zemí	1
Vlastní pozemek (m2)	225
Vybavení	sklep
Umístění objektu	klidná část obce
Vybaveno	Částečně zařízeno
Topení	Lokální - plynové
Elektřina	230 V
Celková plocha (m2)	200
Zastavěná plocha (m2)	113
Plocha parcely (m2)	225
Užitná plocha (m2)	113



Prodej řadového RD, 113 m2, Svitavy, Předměstí

Nemovitost nabízí

AZET reality

Vítkovická 3276/2A

Ostrava

70200

Plocha zahrady (m2)	112
Inženýrské sítě	Vodovod Kanalizace Elektřina
Druh stavby	rodinný dům, rekreační chalupa, rekreační pozemek
Poloha objektu	řadový

Realitní makléř



Brücknerová Martina

Mobil: +420 605 381 892

info2@azetrealty.cz