

Prodej samostatného RD, 0 m², Ústí nad Labem, Brná - exkluzivně

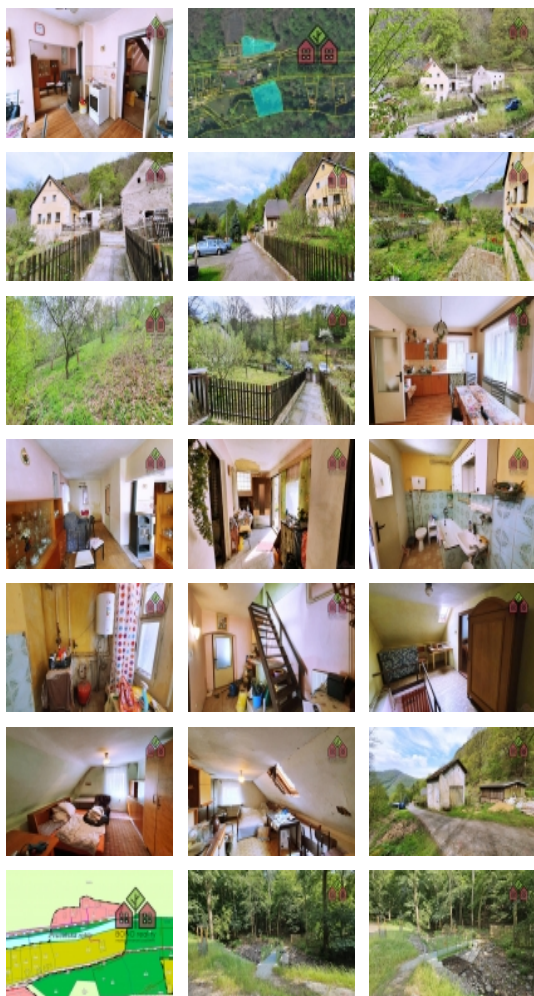


RD 3+1, 172 m², pozemek 2905 m² - Ústí n. L. - Brná, ulice V Průčelí

ČÍSLO ZAKÁZKY: 841 TYP ZAKÁZKY: prodej

LOKALITA: Ústí nad Labem, Brná, V Průčelí

RD 3+1, 172 m², pozemek 2905 m² - Ústí n. L. - Brná, ulice V Průčelí



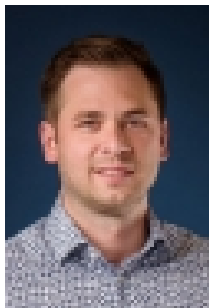
Nemovitost nabízí

BONO reality

Platanová 2206/6
412 01 Litoměřice

Realitní kancelář Vám v zastoupení vlastníka nabízí k prodeji rodinný dům, který se nachází v části města Ústí n. L. Brná, ulice V Průčelí. Dům je umístěn na konci ulice, ve svahu cca. 260 m.n.m. V bezprostřední blízkosti lesů, naproti domu protéká Průčelský potok, a je odtud opravdu velmi krásný výhled do Labského údolí. Dům se 2 NP, půdou a sklepem byl postaven převážně z kamene a cihel, a to koncem 19 století. Stáří domu je tedy cca. 130 let. V dané lokalitě je téměř kompletní občanská vybavenost (úřad, škola, pošta, školka, restaurace, MHD, sportoviště). Přímo za domem vede převážně lesem mnoho turistických tras v rámci CHKO České Středoohoří. V údolí můžete naopak využít Labskou cyklostezku, termální koupaliště, rybaření na Labi aj. Nudit se zde rozhodně nebudete. Dispozice domu je 3+1. V 1 NP je byt, který se skládá ze zádveří, chodby, koupelny a WC, kuchyně a navazujícího obývacího pokoje. V 2 NP je další prostor k bydlení, který se skládá ze schodiště a navazující chodby, ložnice a pokoje. Nad tímto prostorem je nevytápěná půda. Interiér domu je v horším stavu a je tedy potřebná kompletní rekonstrukce, která však naplní jeho pravý potenciál a jedinečnou lokaci ve které se dům nachází. Střecha domu je sedlová s krytinou z asfaltových šindel. Okapy a svody z pozinkovaného plechu. Objekt není celkově jakkoliv zateplen, není izolace proti vlhkosti, jsou osazeny dřevěná špaletová okna a dveře. Objekt je napojen na el. energii 230/380 V, pitná voda je z veřejného řadu. Odpadní vody jsou svedeny do jímky. Zemní plyn v této lokalitě není dostupný. Vytápění je zajištěno kotlem na tuhá paliva s rozvodem do radiátorů v obou nadzemních podlažích. V domě jsou ještě krbová kamna. Ohřev TUV přes el. bojler. Podlahy jsou betonové a dřevěné. V objektu jsou dřevěné trámové stropy s rákosovými rošty. Z domu se vychází na oplocený dvůr s betonovým zápražím, na který navazuje zahrada s ovocnými stromy. Naproti se vchází do uzavřeného druhého dvora a zahrady, přiléhající k hospodářským budovám a stodole. Hospodářská budova blíže k domu je tvořena chlívkem, vedle je dílna, a nad těmito prostory se nachází půdní prostor. Objekt vystaven v kombinaci kámen - cihla. Na tomto objektu jsou částečně původní pálené tašky a na zbývající části asfaltové pasy. Hospodářská budova dále od domu (stodola s vraty) je vystavena z cihel. Střecha je sedlová z eternitu. V obou hospodářských budovách je zavedena elektřina. Parkování je dostupné na ulici před domem, ve stodole, nebo na vlastním pozemku za stodolou. Součástí prodeje jsou zároveň následující pozemky: 233 (zastavěná plocha a nádvoří o výměře 552 m²) zde stojí RD a všechny vedlejší hospodářské

Prodej samostatného RD, 0 m2, Ústí nad Labem, Brná - exkluzivně

Realitní makléř**Bc. Pleskot Milan**

Mobil: +420 607 988 662

milan.pleskot@bonoreality.cz**CENA:** (za nemovitost) **2 990 000,- Kč****Informace o nemovitosti**

Číslo podlaží v domě	1
Počet podlaží objektu	2
Druh objektu	smíšená
Stav objektu	před rekonstrukcí
Energetická třída	G - Mimořádně nevhodná
Vlastnictví	osobní
Počet podlaží pod zemí	1
Vlastní pozemek (m2)	2905
Vybavení	terasa sklep
Umístění objektu	klidná část obce
Vybaveno	Možno zařídit
Topení	Ústřední - tuhá paliva
Elektřina	230 V
Připojení na internet	Jiné
Zastavěná plocha (m2)	552
Plocha parcely (m2)	2905
Plocha zahrady (m2)	2353
Inženýrské sítě	Vodovod Elektřina
Druh stavby	rodinný dům, rekreační chalupa, rekreační pozemek
Poloha objektu	samostatný

Prodej samostatného RD, 0 m², Ústí nad Labem, Brná - exkluzivně