

Prodej pozemku , určený k výstavbě RD, Oslavany (okres Brno-venkov)

## Oslavany, pozemek pro výstavbu RD, výhodná investice, 840 m<sup>2</sup> - pozemek

ČÍSLO ZAKÁZKY: E3336L00 TYP ZAKÁZKY: prodej  
8-1

LOKALITA: Oslavany (okres Brno-venkov)

### Oslavany, pozemek pro výstavbu RD, výhodná investice, 840 m<sup>2</sup> - pozemek

Exkluzivně Vám nabízíme k prodeji krásný slunný pozemek o výměře 840 m<sup>2</sup>, který je dle platného územního plánu určen k výstavbě rodinného domu. Pozemek je přibližně 25 m široký, 34 m dlouhý a nachází se ve velmi pěkné, klidné lokalitě na okraji obce Oslavany a zároveň nedaleko od centra obce na ulici Novoveská. Na ploše určené k zástavbě je možné stavět po vyřešení přístupové cesty a sítí s majiteli okolních pozemků, přičemž současný majitel již k tomuto zahájil potřebné kroky. K pozemku vede nyní nezpevněná cesta. Sítě a zpevněná přístupová cesta jsou vzdáleny přibližně 180 metrů od hranice pozemku. Jedná se tedy také o výhodnou investici. Tento pozemek vznikne rozdělením pozemku o celkové výměře 2.522 m<sup>2</sup>, lze k němu tedy přikoupit dalších až 1.682 m<sup>2</sup>.

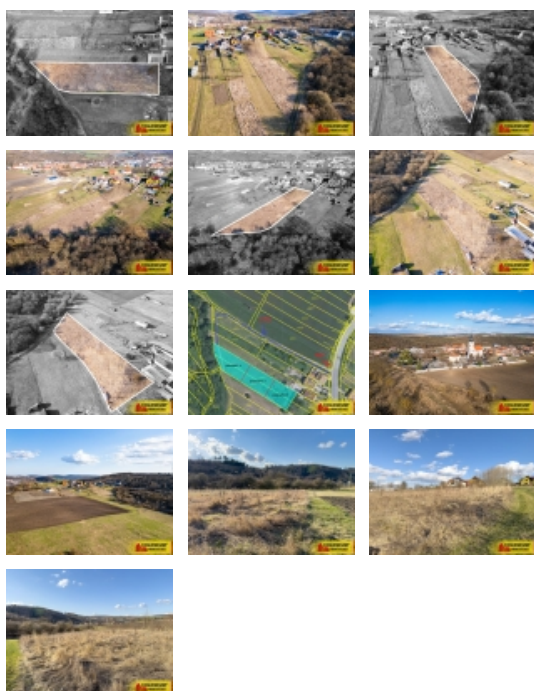
Město Oslavany se nachází asi 25 km jihozápadně od Brna a asi 3 km severozápadně od Ivančic. K dispozici je spojení IDS nebo vlak a nachází se zde veškerá občanská vybavenost včetně přírodního biotopu a sportovního stadionu.

S financováním Vám rádi pomůžeme. Pro více informací či případnou prohlídku kontaktujte realitního makléře.

CENA: (za nemovitost) **1 500 000,- Kč**

### Informace o nemovitosti

Doprava	vlak silnice autobus
Plocha parcely (m <sup>2</sup> )	840
Komunikace	neupravená
Druh pozemku	pro bydlení
Charakter okolní zástavby	obytná
Druh zápisu v katastru	katastr nemovitostí



Nemovitost nabízí

**COLOSEUM NEMOVITOSTI**

**s.r.o.**

Prodej pozemku , určený k výstavbě RD, Oslavany (okres Brno-venkov)

**Realitní makléř**



**Ing. Jana Mátlová**

Mobil: +420 773 756 746

[j.matlova@rkcoseum.cz](mailto:j.matlova@rkcoseum.cz)

<b>Druh číslování parcely</b>	Pozemková parcela
-------------------------------	-------------------

<b>Poloha objektu</b>	samostatný
-----------------------	------------