

Pronájem samostatného RD, 120 m², Valašské Meziříčí (okres Vsetín) - exkluzivně



Pronájem RD 4+kk Valašské Meziříčí, ul. Kouty

ČÍSLO ZAKÁZKY: N1591 TYP ZAKÁZKY: pronájem

LOKALITA: Valašské Meziříčí (okres Vsetín), Kouty

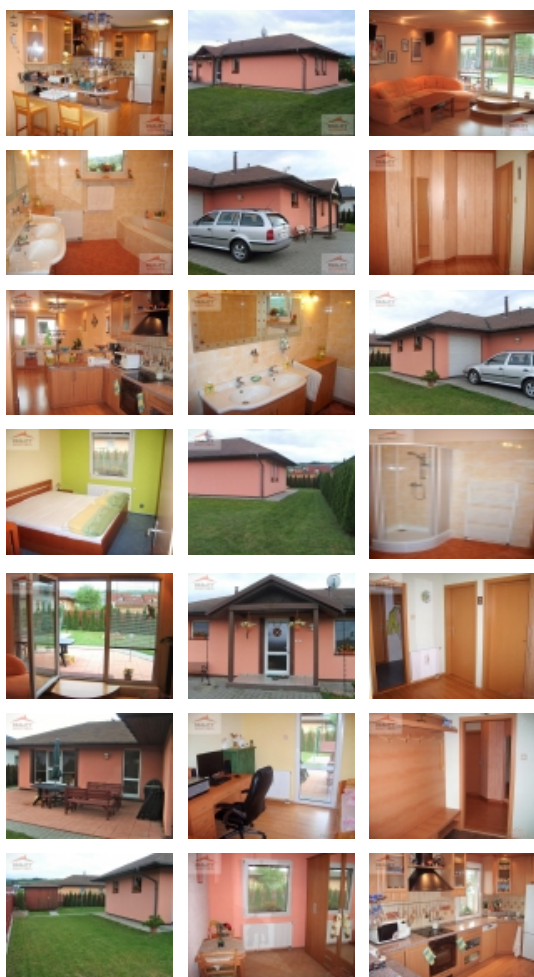
Pronájem RD 4+kk Valašské Meziříčí, ul. Kouty

Nabízíme k pronájmu RD o dispozici 4+kk s garáží ve Valašském Meziříčí na ulici Kouty. Dům s užitnou plochou 120 m², včetně garáže o ploše 19,1 m², a dispozicí se zádveřím, chodbou, kuchyní s jídelnou propojenou s obývacím pokojem se vstupem na terasu, třemi pokoji, koupelnou, 2x WC s umyvadlem, předsíní se vstupem do garáže, technickou místností s umyvadlem a garáží s úložným prostorem v podkroví. V kuchyni je kuchyňská linka se sklokeramickou varnou deskou a el. troubou Baumatic, myčka Siemens, podlahy v pokojích jsou plovoucí, v koupelně, v chodbě, v části kuchyně a v garáži je dlažba. Interiérové dveře s obložkami zárubní. Koupelna s dvojumyvadlem, vanou a sprchovým koutem. Topení ústřední plynovým kotlem s vestavěným plynovým bojlerem k ohřevu teplé vody. Na udržované zahradě u domu je dřevěná zahradní chatka na nářadí, zahradní houpačka, zahradní nábytek a otočný sušák na prádlo. Pronajímatel upřednostňuje nájemníka nekuřáka bez domácích zvířat. K pronájmu rodinný dům 4+kk s dobrou dostupností do centra Valašského Meziříčí.

CENA: (za měsíc) **25 000,- Kč**

Informace o nemovitosti

Číslo podlaží v domě	1
Počet podlaží objektu	1
Celková podlahová plocha (m ²)	120
Druh objektu	dřevěná
Stav objektu	velmi dobrý
Energetická třída	G - Mimořádně ne hospodárná
Vlastnictví	osobní
Vlastní pozemek (m ²)	718
Vybavení	terasa
Umístění objektu	klidná část obce
Vybaveno	Částečně zařízeno
Topení	Ústřední - plynové
Plyn	Zaveden



Pronájem samostatného RD, 120 m², Valašské Meziříčí (okres Vsetín) - exkluzivně

Nemovitost nabízí



Reality Martinka

Polášková 36
Valašské Meziříčí
757 01

Realitní makléř

Mgr. Kamil Martinka

Mobil: +420 777 876 156
vm@reality-martinka.cz

Celková plocha (m²)	120
Zastavěná plocha (m²)	134
Plocha parcely (m²)	718
Užitná plocha (m²)	120
Plocha zahrady (m²)	584
Inženýrské sítě	Vodovod Kanalizace Plyn
Druh stavby	rodinný dům, rekreační chalupa, rekreační pozemek
Poloha objektu	samostatný