

Prodej samostatného RD, 168 m2, Rokycany, Plzeňské Předměstí - exkluzivně



bidli



Exkluzivní prodej rodinný dům, pozemek 665 m2, Rokycany

ČÍSLO ZAKÁZKY: 225462 TYP ZAKÁZKY: prodej

LOKALITA: Rokycany, Plzeňské Předměstí, Lužická

Exkluzivní prodej rodinný dům, pozemek 665 m2, Rokycany

V exkluzivním zastoupení si Vám dovoluujeme k prodeji nabídnout krásný, útulný rodinný dům o výměře 168 m2 na udržovaném rovinatém pozemku 665 m2 v klidné části obce Rokycany.

Dům má 2 nadzemní podlaží a disponuje 6 dostatečně velkými pokoji. K renovaci je připravený i velice pěkný půdní prostor, který je možné využít kupříkladu jako kancelář, ateliér, pracovnu nebo další samostatný pokoj.

Vytápění zajišťuje plynový kotel, kotel na tuhá paliva a k dispozici jsou i krbová kamna, vodovod a kanalizace je obecní. Na pozemku je i studna s užitkovou vodou po celý rok.

Dům je nově zateplený.

Objekt je podsklepený a má dostatek úložného prostoru.

Velkým benefitem této nemovitosti je velice příjemné a klidné prostředí v blízkosti veškeré občanské vybavenosti.

Velice výhodná strategická poloha. 2 minuty na D5 a 5 minut do nejbližšího lesa.

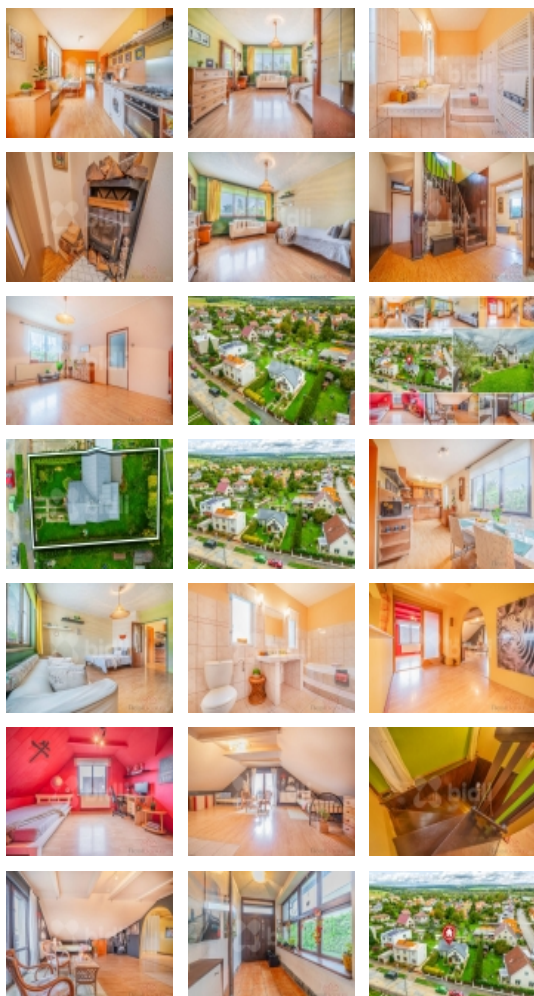
Pokud hledáte klidné bydlení v rodinném domě pro sebe a svoji rodinu, tento dům s udržovanou a pěkně vzrostlou zahradou čeká na Vás!

Těšíme se na prohlídku!

CENA: (za nemovitost) **7 890 000,- Kč**

Informace o nemovitosti

Počet podlaží objektu	2
Druh objektu	cihlová
Stav objektu	velmi dobrý
Energetická třída	G - Mimořádně nevhodná



Prodej samostatného RD, 168 m2, Rokycany, Plzeňské Předměstí - exkluzivně

Nemovitost nabízí



Bidli reality, a.s.

Jindřišská 889/17
Nové Město
110 00 Praha 1

Realitní makléř



Zuzana Benedyktová

Mobil: 774 110 007
info@bidli.cz

Vlastnictví	osobní
Počet podlaží pod zemí	1
Vlastní pozemek (m2)	665
Umístění objektu	klidná část obce
Vybaveno	Částečně zařízeno
Topení	Lokální - plynové Ústřední - tuhá paliva
Elektřina	230 V 380 V
Voda	dálkový vodovod
Odpad	Městská kanalizace
Plyn	Zaveden
Počet míst k parkování	4
Zastavěná plocha (m2)	123
Plocha parcely (m2)	665
Užitná plocha (m2)	168
Komunikace	asfaltová
Poloha objektu	samostatný