

Pronájem komerčního objektu : Sklad, Příbram, Příbram I



## Nájem přízemní dílny / skladu od 180 m<sup>2</sup> (foto), vjezdové, Příbram

ČÍSLO ZAKÁZKY: 2524 TYP ZAKÁZKY: pronájem

LOKALITA: Příbram, Příbram I, Obecnická

### Nájem přízemní dílny / skladu od 180 m<sup>2</sup> (foto), vjezdové, Příbram

Nabízíme nájem skladů /dílny 180 až 400 m<sup>2</sup>, , Příbram.

Velikost prostor ( foto ) : 180 m<sup>2</sup>

Cena nájmu : 95,-Kč/ m<sup>2</sup>/ měsíc + energie ( odpočet) + parkování

Cena nájmu kanceláře : 145,-Kč/ m<sup>2</sup>/ měsíc

Nebytové prostory - vjezdové, Mechanická dílna, opravna techniky, aktuálně nevytápěná. Technický and #34;kanál and #34; pro opraváře. Velká vjezdová vrata, podlaha bez omezení nosnosti. Osvětlení v hale, 220/380V - 32 A, Parkování v blízkosti haly. Kanceláře buď v rámci prostor, nebo v blízké admin. budově, Internet, WC, kuchyňka.

Areál hlídán 24/7 ostrahou s aktivní vrátnicí, objekty prochází modernizací. Majitelé se nebrání úpravám pro dlouhodobé skladování či výrobu.

Dále se připravují do nájmu haly 2x 1000 m<sup>2</sup>, 2000 m<sup>2</sup> a 5000 m<sup>2</sup>. Bude samostatně zveřejněno - nebo pošlu informace napřímo. Rozjezdový nájem.....

ARCHA - průmyslová kancelář ( Praha, Beroun )

E-mail: archa.sklady@seznam.cz

Mobil: 608 827 778

www.archacs.cz

-Prodej a pronájem skladů/dílen/kancelář

-Prodej pozemků pro průmysl

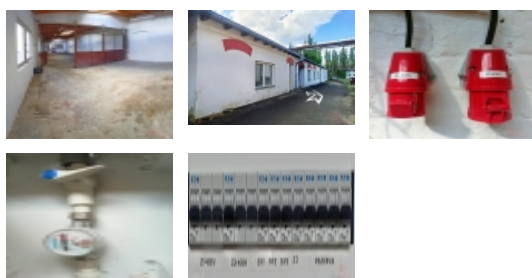
-Výstavba skladů/dílen/areálů pro logistiku

CENA: (za m<sup>2</sup> / měsíc)

**95,- Kč**

## Informace o nemovitosti

Číslo podlaží v domě 1



### Nemovitost nabízí

### ARCHA - průmyslová

### kancelář spol s.r.o.

Praha 5 - Košíře, BUSINESS CENTRUM  
KLAMOVIKA, Plzeňská 155/113, PSČ  
15000

### Realitní makléř

### ČERNÝ Pavel

Mobil: +420 608 827 778

archa.sklady@seznam.cz

## Pronájem komerčního objektu : Sklad, Příbram, Příbram I

Počet podlaží objektu	1
Druh objektu	cihlová
Stav objektu	dobrý
Umístění objektu	centrum
Vybaveno	Částečně zařízeno
Topení	Lokální - elektrické
Účel budovy	Sklad
Výrobní plocha (m2)	180
Jiné plochy (m2)	500
Dílna (m2)	180
Druh stavby	budova/y, hala/y
Poloha objektu	v bloku
Druh prostor	Skladovací