

Prodej pozemku 1 472 m<sup>2</sup>, určený k výstavbě RD, Havířov, Životice (okres Karviná)

## Prodej, stavební pozemek, 1 472 m<sup>2</sup>, Havířov-Životice

ČÍSLO ZAKÁZKY: 1203/4500 TYP ZAKÁZKY: prodej

LOKALITA: Havířov, Životice (okres Karviná)

### Prodej, stavební pozemek, 1 472 m<sup>2</sup>, Havířov-Životice

Ve velmi žádané lokalitě městské části Havířov-Životice Vám v zastoupení majitele nabízíme k prodeji atraktivní stavební pozemek situovaný na okraji města. Atmosféru místa utváří okolní řídká zástavba několika moderních rodinných domů v souladu s výhledem na krajinu plnou zeleně, velice řídkce zastavěnou domy vesnického charakteru. Atraktivní bydlení v jedné z nejlukrativnějších lokalit Havířova. Klidné místo s veškerou občanskou vybaveností je ideálním prostředím pro Váš nový domov.

K prodeji čtyři rovinaté pozemky o výměře:

- 1 497 m<sup>2</sup> + podíl na vybudované přístupové komunikaci o ploše 207,75 m<sup>2</sup>,
- 1 472 m<sup>2</sup> + plus podíl na vybudované přístupové komunikaci o ploše 207,75 m<sup>2</sup>,
- 1 249 m<sup>2</sup> + plus podíl na vybudované přístupové komunikaci o ploše 207,75 m<sup>2</sup>,
- 1 523 m<sup>2</sup> + plus podíl na vybudované přístupové komunikaci o ploše 207,75 m<sup>2</sup>.

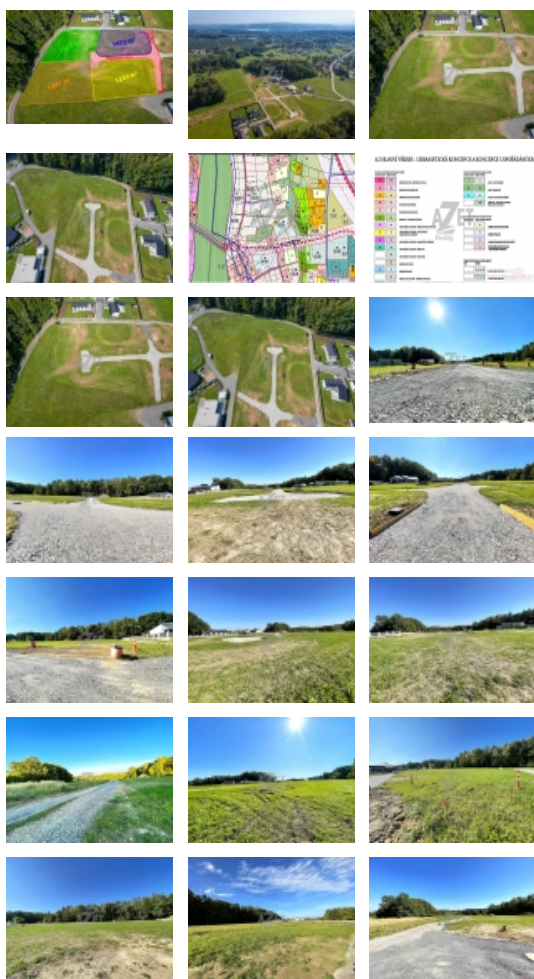
Přístupové komunikace jsou nedílnou součástí prodeje.

Z hlediska platného územního plánu jsou uvedené pozemky součástí ploch označených jako BL-Z65B, bydlení individuálního - BI (viz. fotodokumentace - územní plán obce).

Na hranici pozemků je pro budoucí majitele již připraveno napojení na hlavní řád kanalizace a vydáno platné stavební povolení pro vodovodní přípojky, napojení na elektřinu si budoucí majitel realizuje individuálně na základě předložení projektu budoucí stavby dodavateli (souhlasné stanovisko ČEZ Distribuce, a. s. máme k dispozici).

Přístup k pozemkům je řešen sjezdem z asfaltové obecní komunikace přes pozemek soukromého vlastníka jištěný věcným břemenem a dále přes dva pozemky v podílovém vlastnictví v poměru 1/8 a 1/4 podílu na těchto přístupových komunikacích.

Poloha pozemků v jedné z nejatraktivnějších lokalit Havířova, v Životicích, nabízí velmi dobrou dostupnost autem do všech částí města a vynikající dostupnost MHD, veškerou občanskou vybavenost, klidné a bezpečné prostředí. Po pozemky nabízejí možnost vybudovat útulné domy s veškerým zázemím a velmi nízkými provozními náklady s přímým propojením na zahradu,



Prodej pozemku 1 472 m<sup>2</sup>, určený k výstavbě RD, Havířov, Životice (okres Karviná)

### Nemovitost nabízí

#### AZET reality

Vítkovická 3276/2A

Ostrava

70200

### Realitní makléř



#### Dolinek Kamil

Mobil: +420 603 224 055

[kdolinek@azetrealty.cz](mailto:kdolinek@azetrealty.cz)

**CENA:** (za nemovitost) **4 342 400,- Kč**

### Informace o nemovitosti

Číslo podlaží v domě	1
Vlastní pozemek (m <sup>2</sup> )	1472
Umístění objektu	klidná část obce
Celková plocha (m <sup>2</sup> )	1472
Plocha parcely (m <sup>2</sup> )	1472
Druh pozemku	pro bydlení
Inženýrské sítě	Vodovod Kanalizace