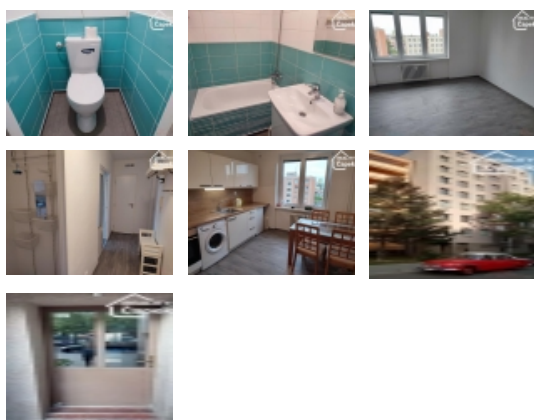


Pronájem bytu 1+1, 40 m<sup>2</sup>, OV, Ostrava, Moravská Ostrava (okres Ostrava-město), ul. Nádražní



## Pronájem 1+1, Ostrava - Moravská, ulice Nádražní

ČÍSLO ZAKÁZKY: 595 TYP ZAKÁZKY: pronájem

LOKALITA: Ostrava, Moravská Ostrava (okres Ostrava-město), Nádražní

### Pronájem 1+1, Ostrava - Moravská, ulice Nádražní

Nabízím vám pronájem nevybaveného, moderně zrekonstruovaného bytu 1+1, o velikosti 40m<sup>2</sup>. Byt nemá žádné průchozí pokoje a vše je přístupno přímo z před síně. Nachází ve velmi žádané lokalitě v blízkosti centra Ostravy. Byt leží v 7. patře v 8 v bezbariérovém panelovém domě s výtahem. Dům je plně revitalizován, včetně nového výtahu a kamerového systému. Stav bytu je TOP, je po rekonstrukci s okny orientovanými do dvora. Byt je určen maximálně pro dvě nekuřácké osoby bez domácích mazlíčků a je k dispozici ihned. K bytu patří i sklepní kóje a přímo v bytě je i komora. V bezprostřední blízkosti se nachází také veškerá občanská vybavenost a parkovat lze v okolí domu. V bytě není možno čerpat dávky na bydlení a nájemník musí mít prokazatelný zdroj příjmů. Nájem činí 8.500,- Kč, plus zálohy na všechny služby, energie včetně internetu 2.500,- Kč při jedné osobě v bytě. Vratná kauce činí 22.000,- Kč a nájem se platí až v měsíci ve kterém bydlíte. Odměna zprostředkovatele činí 11.000,- Kč. Pro domluvení prohlídky kontaktujte makléře telefonicky na čísle 604338707.

CENA: (za měsíc) **8 500,- Kč**

**Nemovitost nabízí**

**Reality Čapek**

**Realitní makléř**



**Ing. Čapek Ondřej**

Mobil: +420 604 338 707

[ondrej@realitycapek.cz](mailto:ondrej@realitycapek.cz)

## Informace o nemovitosti

Dispozice bytu	1+1
Číslo podlaží v domě	2
Počet podlaží objektu	8
Celková podlahová plocha (m <sup>2</sup> )	40
Druh objektu	panelová
Stav objektu	po rekonstrukci
Vlastnictví	osobní
Druh bytu	v panelovém domě
Vybavení	výtah sklep
Umístění objektu	klidná část obce
Vybaveno	Možno zařídit

Pronájem bytu 1+1, 40 m<sup>2</sup>, OV, Ostrava, Moravská Ostrava (okres Ostrava-město), ul. Nádražní

<b>Topení</b>	Ústřední - dálkové
<b>Elektřina</b>	230 V
<b>Celková plocha (m<sup>2</sup>)</b>	40
<b>Užitná plocha (m<sup>2</sup>)</b>	40
<b>Inženýrské sítě</b>	Vodovod Elektřina
<b>Druh stavby</b>	budova/y, hala/y
<b>Poloha objektu</b>	řadový