

Pronájem kanceláří, Plzeň, Vnitřní Město (okres Plzeň-město)



Pronájem, luxusní prostory v centru Plzně, 165 m2, Pražská ul.

ČÍSLO ZAKÁZKY: 140464 TYP ZAKÁZKY: pronájem

LOKALITA: Plzeň, Vnitřní Město (okres Plzeň-město), Pražská

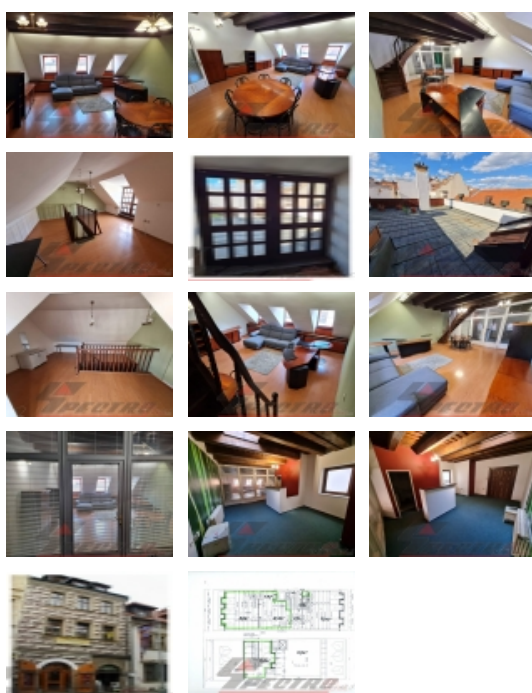
Pronájem, luxusní prostory v centru Plzně, 165 m2, Pražská ul.

Nabízíme k pronájmu velmi reprezentativní luxusní nebytové prostory přímo v centru Plzně, Pražská ul. Nachází se v renesančním domě u nám. Republiky v podkroví ve 3.patře. Jedná se o 2 kanceláře s mezonetem o celk. výměře 102 m2 + terasa, vlastní kuchyňka a WC. Z předsiňky se vchází do místnosti o rozloze 25,78 m2 (recepce, sekretariát), z té je vstup do kuchyňky (4,18 m2) a prosklenými dveřmi se vejde do rozlehlé místnosti o vel. 38,33 m2, ze které vede dřevěné schodiště do mezonetového prostoru o vel. 37,56 m2, z něhož přístup na terasu o vel. 56 m2. Samostatná toaleta se nachází na vstupní chodbě. Vše vyznačeno na přiloženém nákresu - zeleně označené plochy. Uvedená cena je kompletní, vč.topení, energií, služeb a vybavení. Nábytek lze v případě zájmu odstranit. Prostory mají vlastní zabezpečovací zařízení. Výhodou je, že není požadována provize pro RK. Kauce ve výši 1 nájemného. Volné ihned.

CENA: (za měsíc) **18 700,- Kč**

Informace o nemovitosti

Číslo podlaží v domě	3
Počet podlaží objektu	3
Druh objektu	cihlová
Stav objektu	velmi dobrý
Počet podlaží pod zemí	1
Vybavení	terasa podkroví
Umístění objektu	centrum
Telekomunikace	Internet
Popis vybavení	Vybavení lze ponechat či odstranit, vše dle dohody.
Topení	Ústřední - plynové
Doprava	vlak dálnice silnice MHD autobus



Nemovitost nabízí



SPECTRO a.s.

Malá 7
Plzeň 301 00

Realitní makléř

Líbalová Petra

Mobil: +420 775 610 902
petra@spectroas.cz

Pronájem kanceláří, Plzeň, Vnitřní Město (okres Plzeň-město)

Voda	dálkový vodovod
Odpad	Městská kanalizace
Sociální zařízení	ano
Sociální zařízení - popis	vlastní
Ostatní	Sociální zařízení
Užitná plocha (m2)	165
Plocha kanceláří (m2)	102
Komunikace	dlážděná
Počet kanceláří	3
Druh prostor	Kanceláře
Vybavení kanceláří	ano
K dispozici od	01.04.2024