

Prodej bytu 2+1, 52 m2, DV, Praha 9, Libeň, ul. Sokolovská



## Prodej bytu 2+1/L/S, DV, 52,70 m2, Praha 9 - Libeň, ul. Sokolovská

ČÍSLO ZAKÁZKY: 18710 TYP ZAKÁZKY: prodej

LOKALITA: Praha 9, Libeň, Sokolovská

### Prodej bytu 2+1/L/S, DV, 52,70 m2, Praha 9 - Libeň, ul. Sokolovská

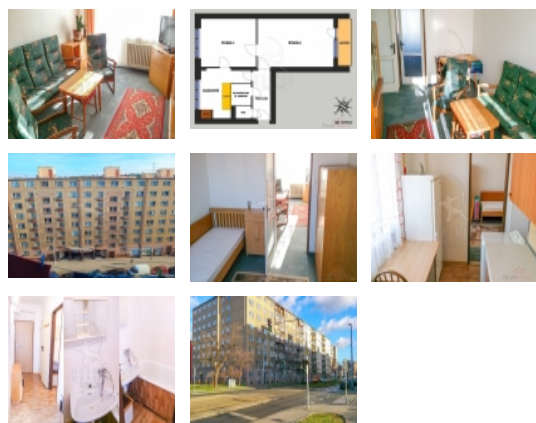
Nabízíme k prodeji byt 2+1/L/S v DV, 48 m2, 3 m2 lodžie, 1,7 m2 sklep, Praha 9 - Libeň, ul. Sokolovská. Byt v družstevním vlastnictví se nachází v posledním 7. patře cihlového domu s výtahem na Sokolovské ulici v pražské Libni. Má dispozici 2+1 a podlahovou plochu 48 m2. K bytu náleží sklep o výměře 1,7 m2.

Byt má klasický půdorys se dvěma samostatnými neprůchozími pokoji a kuchyní za sociálním zařízením. Pокoj směřující do Sokolovské ulice má k dispozici lodžii o 3 m2. Byt je víceméně v původním stavu, jen okna jsou vyměněna za kvalitní plastová. V principu jsou dvě možnosti jeho využití. Prvním je uložení prostředků výhodněji, nežli v bance a ponechání smlouvy stávajícím spolehlivým nájemníkům. Alternativně je možné přistoupit k rekonstrukci a vytvořit z bytu moderní prostor k bydlení na skvělém místě s perfektním dopravním napojením všemi druhy dopravy od metra přes tramvaj po autobus a současně s přístupem do nedaleké přírody.

Družstvo připravuje převod bytů do osobního vlastnictví, ale v tuto chvíli nelze garantovat, že vše proběhne do 12 měsíců, je tedy třeba počítat s financováním z vlastních prostředků nebo pomocí zástavy jiné nemovitosti.

Dobrá dopravní dostupnost, v okolí veškerá občanská vybavenost. Na tuto nemovitost Vám pomůžeme zajistit financování s výhodnou úrokovou sazbou.

Doporučujeme prohlídku. Třída G - Mimořádně nevhodná Energetický štítek budovy (PENB) nebyl dodán.



### Nemovitost nabízí



### ARCHER reality Praha, a.s.

Vlkova 538/42, Žižkov  
130 00 Praha 3

### Realitní makléř

#### Němec Tomáš

Mobil: 602 107 903

[prohlidka@archer-reality.cz](mailto:prohlidka@archer-reality.cz)

Prodej bytu 2+1, 52 m2, DV, Praha 9, Libeň, ul. Sokolovská

**CENA:** (za nemovitost) **6 499 000,- Kč**

### Informace o nemovitosti

Dispozice bytu	2+1
Číslo podlaží v domě	8
Počet podlaží objektu	8
Celková podlahová plocha (m2)	52
Druh objektu	cihlová
Stav objektu	dobrý
Energetická třída	G - Mimořádně nevhodná
Vlastnictví	družstevní
Počet podlaží pod zemí	1
Lodžie (m2)	3
Plocha sklepu (m2)	1
Vybaveno	Částečně zařízeno
Doprava	vlak
Odpad	Městská kanalizace
Plyn	Zaveden
Užitná plocha (m2)	52