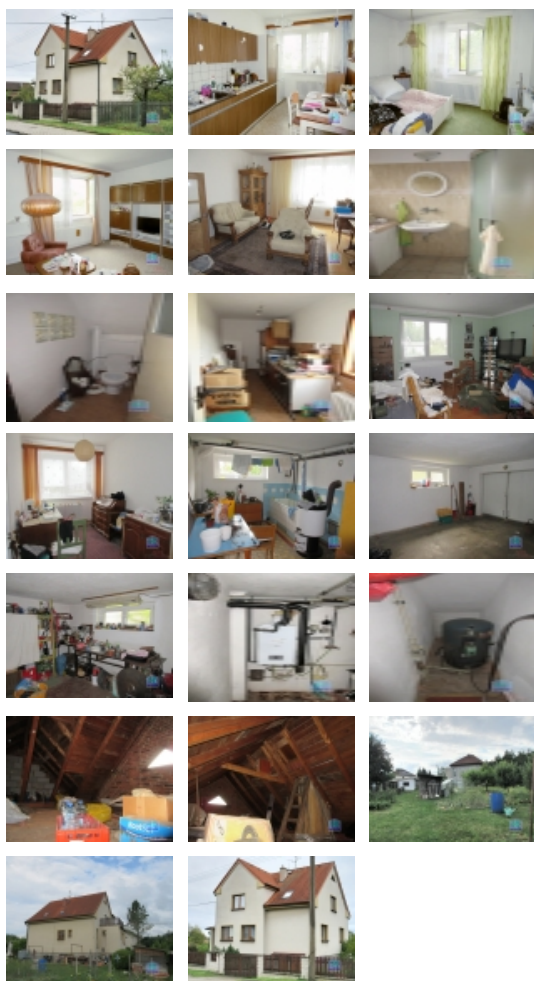


Prodej samostatného RD, 130 m2, Zruč-Senec, Zruč (okres Plzeň-sever)



## Rodinný dům Zruč - Senec, Smíchovská ulice

ČÍSLO ZAKÁZKY: H96/24 TYP ZAKÁZKY: prodej

LOKALITA: Zruč-Senec, Zruč (okres Plzeň-sever), Smíchovská

### Rodinný dům Zruč - Senec, Smíchovská ulice

Nabízíme Vám ke koupi rodinný dům v klidné lokalitě obce Zruč - Senec, ve Smíchovské ulici. Přízemí je dispozičně řešeno jako 3+1 s koupelnou a WC, v patře jsou 2 obytné místnosti a nedokončená kuchyně. Dům je kompletně podsklepen a nachází se zde garáž a technické místnosti. Nemovitost má novou střechu s krytinou Bramac a před 12ti lety byla vyměněna okna za plastová. Do domu je zavedena elektřina 220/400V, obecní vodovod (+ na pozemku vlastní studna), obecní kanalizace, plyn. Vytápění je řešeno jako ústřední z plynového kotle. K domu náleží udržovaná zahrada. Dům je ihned k nastěhování. Výborné spojení do Plzně (MHD, ČSAD). Energetická hodnota G, ale po úpravách je možné dosáhnout na hodnotu F, případně E.

CENA: (za nemovitost) **9 690 000,- Kč**

### Informace o nemovitosti

Počet podlaží objektu	2
Druh objektu	cihlová
Stav objektu	dobry
Energetická třída	G - Mimořádně nevhospodárná
Počet podlaží pod zemí	1
Vybavení	terasa sklep
Umístění objektu	centrum
Doprava	silnice MHD autobus
Voda	dálkový vodovod
Odpad	Městská kanalizace
Plyn	Zaveden
Parkování	garáž
Zastavěná plocha (m2)	121
Plocha parcely (m2)	1040
Ostatní	Garáž
Užitná plocha (m2)	130

Prodej samostatného RD, 130 m2, Zruč-Senec, Zruč (okres Plzeň-sever)

### Nemovitost nabízí



### HARVILLA - REALITY s.r.o.

Slovanská alej 24  
326 00 Plzeň

Komunikace	asfaltová
Inženýrské sítě	Vodovod Kanalizace Plyn
Charakter okolní zástavby	obytná
Poloha objektu	samostatný

### Realitní makléř



### Petra Krátká

Mobil: +420 606 585 766  
[reality@harvilla.cz](mailto:reality@harvilla.cz)