

Prodej samostatného RD, 248 m², Vysoký Újezd, Kuchař (okres Beroun)



M&M reality holding, a.s.



Prodej rodinného domu, 248 m², Vysoký Újezd, ul. U Sadaře

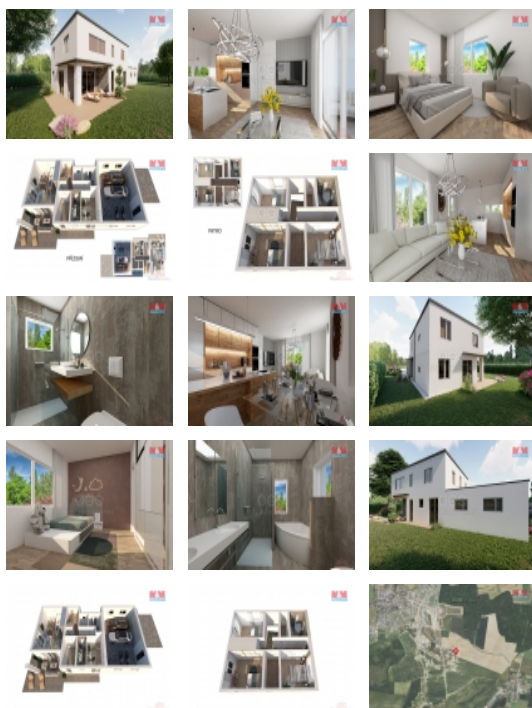
ČÍSLO ZAKÁZKY: 886855 TYP ZAKÁZKY: prodej

LOKALITA: Vysoký Újezd, Kuchař (okres Beroun), U Sadaře

Prodej rodinného domu, 248 m², Vysoký Újezd, ul. U Sadaře

Nabízíme k prodeji rodinný dům ve výstavbě v malebné obci Kuchař, s plánovaným dokončením na jaře 2025. Jedinečná příležitost pro zájemce, kteří si přejí přizpůsobit svůj nový domov ? v této fázi si stále můžete vybrat materiály a dokončovací prvky dle vlastních představ. Tato moderní nemovitost o dispozici 4+kk je ideální pro rodiny s dětmi. Dům má praktický tvar i garáž pro jedno auto a nachází se na rovinatém pozemku o velikosti 816 m², což zajišťuje dostatek prostoru pro zahradu, terasu či dětské hřiště. Navíc bude mít energetickou náročnost třídy A, což znamená velmi úsporný provoz. V okolních obcích se nachází základní školy i školky, což zajišťuje skvělou občanskou vybavenost. Dům je situován v klidném prostředí s vynikající dopravní dostupností do Prahy ? autem za pouhých 20 min, nebo pravidelným autobusem za 30 min přímo u metra ?B?. Okolí nabízí mnoho příležitostí k volnočasovým aktivitám, od turistiky až po cyklostezky. Staňte se součástí rostoucí komunity v žádané lokalitě.

CENA: (za nemovitost) **25 000 000,- Kč**



Nemovitost nabízí



M&M reality holding a. s.

Krakovská 1675/2
Praha - Nové Město
11000

Informace o nemovitosti

Počet podlaží objektu	2
Druh objektu	cihlová
Stav objektu	ve výstavbě (hrubá stavba)
Vlastnictví	osobní
Vlastní pozemek (m ²)	816
Vybavení	zahradu
Umístění objektu	klidná část obce

Prodej samostatného RD, 248 m², Vysoký Újezd, Kuchař (okres Beroun)

Realitní makléř



Toneva Ludmila

Telefon: 296 399 006

info@mmreality.cz

Doprava	silnice MHD
Elektřina	230 V 380 V
Voda	dálkový vodovod
Odpad	Městská kanalizace
Rok kolaudace	2025
Parkování	garáž
Počet míst k parkování	2
Ostatní	Plot Garáž
Užitná plocha (m²)	248
Poloha objektu	samostatný