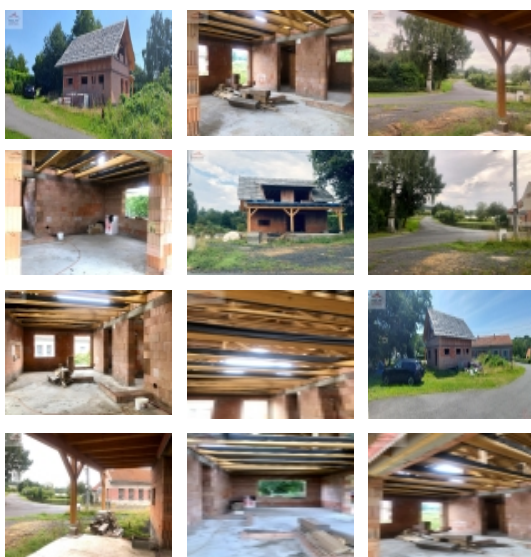


Prodej samostatného RD, 150 m², Jeseník nad Odrou, Polouvsí (okres Nový Jičín)



Prodej rozestavěného domu Polouvsí, Jeseník nad Odrou

ČÍSLO ZAKÁZKY: N1570 TYP ZAKÁZKY: prodej

LOKALITA: Jeseník nad Odrou, Polouvsí (okres Nový Jičín)

Prodej rozestavěného domu Polouvsí, Jeseník nad Odrou

Nabízíme k prodeji rozestavěný rodinný dům o dispozici 5+1 o zastavěné ploše 110 m² s pozemkem o celkové výměře 684 m² v centru obce Polouvsí, místní části Jeseníku nad Odrou. Jedná se o zděný rozestavěný dům se základovou deskou, zdivem je cihla Porotherm tl. 30 cm. Přízemí domu s dispozicí 2+1 se zastřešenou venkovní terasou a technickou místností s umyvadlem a sprchovým koutem, v podkroví mají být 3 pokoje, koupelna a samostatné WC. Na pozemku je elektrická přípojka, obecní vodovod je na hranici pozemku. Odpad bude řešený vlastní plastovou čističkou odpadních vod (ČOV). Součástí prodeje je také střešní krytina -glazovaná taška Tondach, střešní okna Fakro a cihly Porotherm. K prodeji rozestavěný rodinný dům se zastavěnou plochou 110 m² o dispozici 5+1 se zastřešenou venkovní terasou s pozemky o výměře 684 m² v obci Polouvsí, místní části Jeseníku nad Odrou.

CENA: (za nemovitost) **2 690 000,- Kč**

Nemovitost nabízí



Reality Martinka

Poláškova 36
Valašské Meziříčí
757 01

Realitní makléř

Mgr. Kamil Martinka

Mobil: +420 777 876 156
vm@reality-martinka.cz

Informace o nemovitosti

Číslo podlaží v domě	1
Celková podlahová plocha (m ²)	150
Druh objektu	cihlová
Vlastní pozemek (m ²)	684
Vybavení	terasa
Umístění objektu	centrum
Vybaveno	Částečně zařízeno
Elektrina	230 V
Zastavěná plocha (m ²)	110
Plocha parcely (m ²)	684
Užitná plocha (m ²)	150
Plocha zahrady (m ²)	574
Inženýrské sítě	Vodovod Elektrina

Prodej samostatného RD, 150 m2, Jeseník nad Odrou, Polouvsí (okres Nový Jičín)

Druh stavby

rodinný dům, rekreační chalupa,
rekreační pozemek

Poloha objektu

samostatný