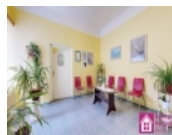
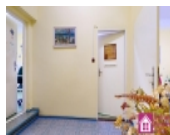
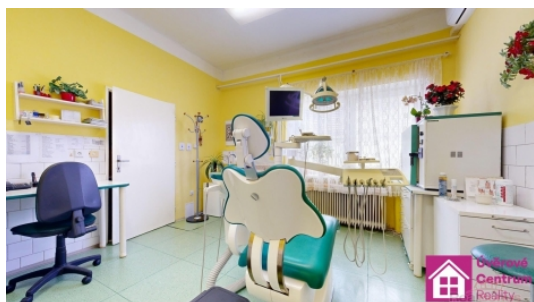


Prodej komerčního objektu , Valtice (okres Břeclav)



## Prodej komerčního prostoru, 104 m2, Sobotní, Valtice

ČÍSLO ZAKÁZKY: 00055 TYP ZAKÁZKY: prodej

LOKALITA: Valtice (okres Břeclav), Sobotní

### Prodej komerčního prostoru, 104 m2, Sobotní, Valtice

Hledáte vhodné prostory pro vaši kancelář, služby nebo obchod? Máme pro vás zajímavou nabídku.

Ve výhradním zastoupení majitele vám zprostředkujeme koupi komerčního prostoru ve Valticích na ulici Sobotní.

Předmětem prodeje je vymezená nebytová jednotka v rodinném domě, na kterém je navíc spoluvlastnický podíl o velikosti ideální 1/2 s celkovou výměrou 239 m2.

Užitná plocha prostoru je 64 m2. Nachází se zde vstupní chodba, sklad, dvě neprůchozí místnosti s WC a jedna průchozí místnost. Dále je k dispozici sklep (40 m2), půda a dvůr.

Jednotka je aktuálně zkolaudována pro účely zdravotnického zařízení. Je napojena na veškeré inženýrské sítě s podružnými měřidly. Vytápění zajišťuje vlastní plynový kotel.

Vstup do prostorů je přes průjezd a dvůr rodinného domu.

Vše se nachází na parcele o ploše 417 m2. Zastavěná plocha celého domu je 249 m2.

Zaujala Vás tato nabídka? Máte zájem o prohlídku? Vám vyhovující termín prohlídky (datum a čas) s kontakty na Vás (e-mail + tel. číslo) zasílejte formou odpovědi na tuto inzerci. Realitní makléř Vás následně bude telefonicky kontaktovat.

## Informace o nemovitosti

### Nemovitost nabízí



### Úvěrové Centrum Reality

**s.r.o.**

sídl. Dukelských hrdinů 2772/21,  
690 02 Břeclav

## Prodej komerčního objektu , Valtice (okres Břeclav)

### Realitní makléř



**Michal Žůrek**

Mobil: +420 722 922 897

[zurek@uverovecentrum.cz](mailto:zurek@uverovecentrum.cz)

<b>Celková podlahová plocha (m2)</b>	104
<b>Druh objektu</b>	cihlová
<b>Stav objektu</b>	dobrý
<b>Energetická třída</b>	G - Mimořádně nehospodárná
<b>Umístění objektu</b>	centrum
<b>Doprava</b>	vlak silnice autobus
<b>Voda</b>	dálkový vodovod
<b>Odpad</b>	Městská kanalizace
<b>Plyn</b>	Zaveden
<b>Účel budovy</b>	Jiný
<b>Zastavěná plocha (m2)</b>	249
<b>Plocha parcely (m2)</b>	417
<b>Užitná plocha (m2)</b>	104
<b>Komunikace</b>	asfaltová
<b>Inženýrské sítě</b>	Vodovod Kanalizace Plyn
<b>Charakter okolní zástavby</b>	obchodní a obytná
<b>Poloha objektu</b>	řadový