

Prodej rekreačního objektu, Červená Hora (okres Náchod)



## Prodej chalupy, 139 m2, pozemek 756 m2 - Červená Hora

ČÍSLO ZAKÁZKY: AK - 250924 TYP ZAKÁZKY: prodej  
Červená

LOKALITA: Červená Hora (okres Náchod)

### Prodej chalupy, 139 m2, pozemek 756 m2 - Červená Hora

Nabízíme k prodeji krásnou poloroubenou chalupu v obci Červená Hora, situovanou v malebné krajině poblíž Babiččina údolí. Chalupa je umístěna na oploceném pozemku o rozloze 756 m2, s celkovou užitnou plochou 139 m2. Její stav je udržovaný a chalupa je ihned obyvatelná.

Dům je napojen na obecní kanalizaci a vodovod, na pozemku se navíc nachází kopaná studna. Součástí pozemku je i stodola, která slouží jako dílna, dřevník a garáž.

V přízemí chalupy najdete chodbu, útulnou obytnou místnost s krbem, plně vybavenou kuchyni, koupelnu se sprchovým koutem, toaletu, technickou místnost a další místnost s krbem, ze které vede schodiště do prvního patra. V patře se nachází pokoj s galerií s velkým stolem a výhledem do zahrady, tři samostatné ložnice a hala s truhlou.

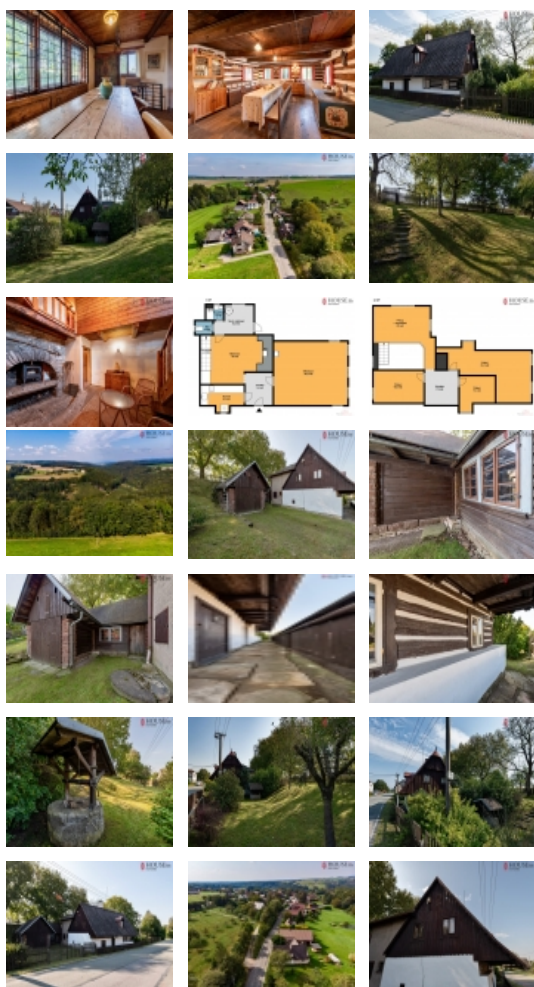
Chalupa se prodává s veškerým stylovým vybavením. O vytápění se starají dvojice krbů, ohřev teplé vody zajišťuje elektrický bojler a průtokový ohřívač v kuchyni. Komín je nově vyložován a prošel revizí.

Obec Červená Hora leží v turisticky atraktivní lokalitě nad Babiččiným údolím, v blízkosti Krkonoš, CHKO Broumovska a Orlických hor. Okolí nabízí bohaté možnosti pro výlety a aktivní odpočinek.

Tato chalupa je ideálním místem pro rekreaci i celoroční bydlení v srdci krásné přírody.

V případě zájmu volejte, pište email, případně sms. Večer a o víkendu nebo při aktuální nedostupnosti telefonu prosím pište email nebo sms.

**CENA:** (za nemovitost) **3 500 000,- Kč**



Prodej rekreačního objektu, Červená Hora (okres Náchod)

**Nemovitost nabízí**

**House IN**

**Realitní makléř**



**Adam Cloud**

Mobil: +420 605 255 190

[adam.cloud@housein.cz](mailto:adam.cloud@housein.cz)

**Informace o nemovitosti**

Počet podlaží objektu	2
Celková podlahová plocha (m2)	164
Druh objektu	smíšená
Stav objektu	dobrý
Umístění objektu	centrum
Telekomunikace	Internet
Doprava	silnice autobus
Voda	zdroj pro celý objekt dálkový vodovod
Odpad	Městská kanalizace
Celková plocha (m2)	164
Plocha parcely (m2)	756
Užitná plocha (m2)	139
Nebytové prostory (m2)	25
Inženýrské sítě	Vodovod Kanalizace
Charakter okolní zástavby	obytná
Druh stavby	rodinný dům, rekreační chalupa, rekreační pozemek
Poloha objektu	samostatný