

Prodej pozemku , určený k výstavbě RD, Oleška, Bulánka (okres Praha-východ)



Prodej pozemku , určený k výstavbě RD, Oleška, Bulánka (okres Praha-východ)

ČÍSLO ZAKÁZKY: 31497 TYP ZAKÁZKY: prodej

LOKALITA: Oleška, Bulánka (okres Praha-východ)

Prodej pozemku , určený k výstavbě RD, Oleška, Bulánka (okres Praha-východ)

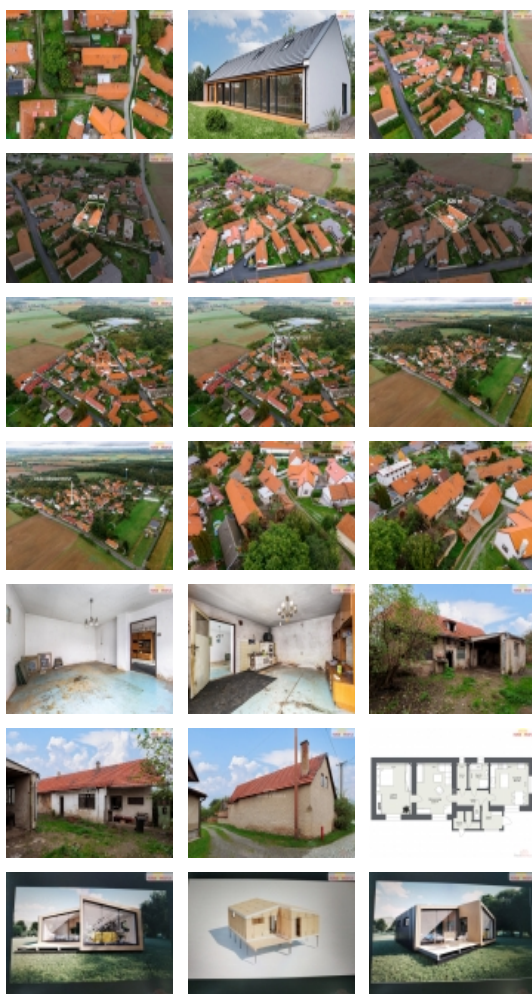
včetně právního servisu a provize RK, Zprostředkujeme Vám ve výhradním zastoupení majitele prodej stavebního pozemku v klidné obci Oleška, část Bulánka.

Na pozemku se nachází přízemní zděný dům o dispozici 2+1 a celkové užitné ploše 88 m je určen k rekonstrukci či demolici a výstavbě nového domu jak je prezentováno ve vizualizaci. V patře se nachází prostorná půda kde mohou vzniknout další tři pokoje. Dům lze také snadno přizpůsobit pro vícegenerační bydlení, jelikož v protější stodole je možnost vybudování další bytové jednotky 2+kk.

Dům je napojen na inženýrské sítě -elektřina, obecní vodovod, kanalizace na hranici pozemku.

Můžeme Vám nabídnout výstavbu nového domu dle Vašich přání viz vizualizace. Zastavěná plocha 45 m, dispozice 3+kk (ale lze upravit). Cela stavba je ze SIPs panelů, okna dveře vše trojskla - většina staveb je v energetické třídě A, nebo nejhůř B. Cena hrubé stavby: 641.973,36 Kč vč. 12% DPH, vč. montáže domu a montážní dokumentace. Doprava kamionem je + 23.000,- Kč , uložení (usazení) stavby na vruty činí 90 tis. Kč. Cena komplet Na Klíč: cca 2,0 mil- 2,1 mil. Kč vč 12%DPH a na základě klientských změn. Výroba celé stavebnice trvá 8 týdnů. Montáž - do stavu Hrubé stavby 5 pracovních dnů, komplet Na Klíč - 2 měsíce.

Pro více informací neváhejte kontaktovat makléře. Vřele doporučuji prohlídku. Lokalita leží na okraji původní zástavby obce s nerušeným výhledem do přírody, příjemné bydlení ve zdravém prostředí, s dostatkem prostoru pro hobby, relaxaci a rodinné aktivity, které vhodné pro rodinu s aktivním životním stylem. Ideální místo pro pohodlné rodinné bydlení v klidu a pohodě. V okolních obcích je restaurace, supermarket, zastávky autobusu, fotbalové hřiště. Další občanská vybavenost v nedalekém Kostelci nad Černými lesy. Pro více informací neváhejte zavolat a domluvit si prohlídku. Výborná dopravní dostupnost do Prahy a Říčán. Ev. číslo: 31497. Energetický štítek: G (1 kWh/m2/rok).

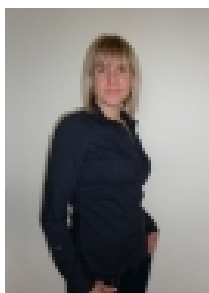


Prodej pozemku , určený k výstavbě RD, Oleška, Bulánka (okres Praha-východ)

Nemovitost nabízí

HOME 4 PEOPLE

Realitní makléř



Martina Novotná (Voslářová)

Mobil: 775 316 656

m.novotna@home4people.cz

CENA: (za nemovitost) **3 350 000,- Kč**

Informace o nemovitosti

Energetická třída G - Mimořádně ne hospodárná

Vlastní pozemek (m2) 826

Umístění objektu klidná část obce

Druh pozemku pro bydlení