

Prodej pozemku , určený k výstavbě RD, Kamenné Žehrovice (okres Kladno)

Stavební Pozemek 804 m2 - NA PRODEJ

ČÍSLO ZAKÁZKY: 00377 TYP ZAKÁZKY: prodej

LOKALITA: Kamenné Žehrovice (okres Kladno), K Rokli

Stavební Pozemek 804 m2 - NA PRODEJ

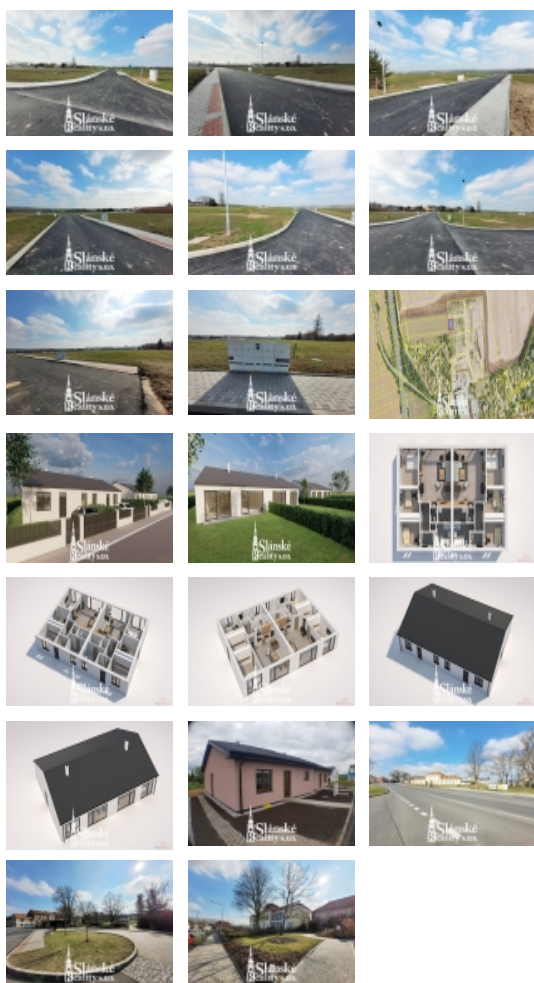
Chcete okamžitě stavět? Exkluzivně nabízíme ke koupi kompletně zasíťovaný stavební pozemek o výměře 804 m2 včetně vydaného stavebního povolení a projektové dokumentace na novostavbu úsporného zděného RD, dům je řešený jako přízemní dvojdomek umístěný v nové lokalitě - ulice v Rokli, Kamenné Žehrovice Okr. Kladno. Možno okamžitě stavět! Prodávající je plátce DPH, uvedená cena je včetně DPH ve výši 21 %

Dispozičně jsou obě jednotky řešeny jako 4+kk s obytnou plochou 90,8 m2, obývací pokoj s kuchyňským koutem (34,2 m2), technická místnost (3,5 m2), WC (1,9 m2), koupelna (7,8 m2) s vanou a sprchovým koutem a WC, předsíň a chodba (8,7 m2), pokoj (13,7m2), pokoj (10,2 m2), pokoj (10,8 m2).

Dům je navržen z kvalitních materiálů ve vysokém standardu - zděné keramické broušené tvarovky Wienerberger Porotherm 30 pro přesné zdění, zateplení 16 cm, podlahové vytápění kvalitním úsporným tepelným čerpadlem zn. Viessmann vzduch-voda, vnitřní příčky z broušených tvarovek POROTHERM PROFI, izolační okna s trojskly, střešní krytina KM Beta. Každá bytová jednotka má samostatný vchod, jsou k dispozici všechny inženýrské sítě - voda, elektřina, splašková a dešťová kanalizace, plyn, internet rozvedený optickým kabelem, veřejné osvětlení, asfaltová komunikace a chodníky ze zámkové dlažby. Parkovací stání na pozemku ke každé jednotce.

Energetická náročnost budovy třída B - velmi úsporná. Nízké měsíční náklady na energie a provoz. Úžasné místo, krásná lokalita obklopená přírodou. Jedinečné umístění, v blízkosti největší vodní plochy Kladenského okresu ? Turyňského rybníka (plocha 51 ha), kterému nikdo místní neřekne jinak, než ?Záplavy?. Rybník je rájem pro rybáře, ale také ideálním místem pro letní i zimní sporty. V blízkosti naleznete krásné lesy.

Obec disponuje vynikající občanskou vybaveností, včetně mateřské a základní školy, pošty, zdravotního střediska, vlakového nádraží, dvou autobusových zastávek (s přímým spojením do Kladna (4 km), Prahy (25 km) , Rakovníka (25 km) a jiných míst), čerpací stanice, fotbalového hřiště a dalších sportovišť, restaurací, večerky, prodejny COOP, výroby a prodejny lahůdek, zahradnictví, květinářství, bufetu a snídaňového občerstvení. Automobilové spojení do Prahy, Vám usnadní dva sjezdy z Karlovarské dálnice (D6), nacházející se ve vzdálenosti 3 km od obce - na okraji Prahy tak jste za 15 minut! Koupí pozemku je možné financovat hypotečním úvěrem, který Vám



Prodej pozemku , určený k výstavbě RD, Kamenné Žehrovice (okres Kladno)

Nemovitost nabízí

Slánské reality s.r.o.

Soukenická 57

Realitní makléř



Ladislav Rampa

Mobil: +420 777 333 456

rampa@slanskereality.cz

CENA: (za nemovitost) **6 090 000,- Kč**

Informace o nemovitosti

Telekomunikace	Internet
Ostatní rozvody	Kabelové rozvody
Doprava	dálnice silnice MHD autobus
Voda	dálkový vodovod
Odpad	Městská kanalizace
Plyn	Zaveden
Plocha parcely (m2)	804
Komunikace	asfaltová
Druh pozemku	pro bydlení
Inženýrské sítě	Vodovod Kanalizace Plyn
Charakter okolní zástavby	obytná
Druh zápisu v katastru	katastr nemovitostí
Druh číslování parcely	Pozemková parcela
Poloha objektu	samostatný