

Prodej výrobních prostor, Břeclav

# dumrealit.cz<sup>®</sup>



## Prodej výrobních prostor, Břeclav

ČÍSLO ZAKÁZKY: 648684 TYP ZAKÁZKY: prodej

LOKALITA: Břeclav, Široký dvůr

### Prodej výrobních prostor, Břeclav

, Prodej rozsáhlého komerčního areálu v Břeclavi - areál ATC - Široký dvůr 1378/7 u dálnice D2 o celkové výměře 10 009m.

Nabízíme k prodeji výjimečný komerční areál v okrajové části města Břeclav, ideální pro podnikatelské využití. Celý areál je v perfektním stavu, připraven k okamžitému užívání a nabízí skvělé podmínky pro různé podnikatelské aktivity. Aktuální rozdělení areálu:

#### Hlavní administrativní budova

1. NP: 4 kanceláře, kuchyňka, 2 WC, úklidová místnost, vstupní hala s výměrou 160m
2. NP: Luxusní mezonetový byt 3+1 s terasou a vlastním vstupem o celkové ploše 190m

V celé budově je elektrické podlahové topení (DEVI), podlaha je leštěná žulová. Od r. 2008 do r. 2013 proběhla kompletní rekonstrukce celé budovy včetně nové střechy a zateplení fasády.

#### Servisní hala

Využití: Opravy nákladních vozidel, 2 stání, montážní servisní jáma, plocha 303m

2. NP: Podkroví nad halou s možností dalšího ubytování o celkové ploše 223m a terasou o výměře 64m. Aktuálně je podkroví vybaveno koupelnou se sprchou a WC.

#### Skladové objekty a další stavby

Maštal: Aktuálně využívána jako sklad s výměrou 560m

Stodola: také slouží jako sklad o celkové ploše 324m

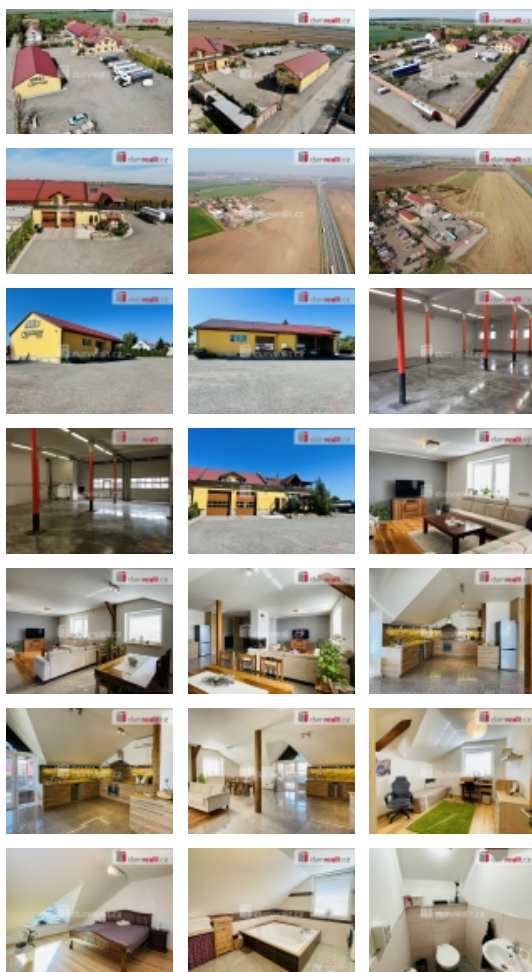
Pozemky za maštalí: Celková výměra 3 233 m (zahrady, ostatní plocha)

Odstavná plocha např. pro parkování aut

Celková výměra: 5 380 m

Zpevněná plocha, osvětlená, el. rozvody, bezproblémové parkování až pro 20 nákladních aut.

Areál je kompletně oplocen cihlovou zdí a plotem, vybaven kamerovým systémem pro maximální bezpečnost. Díky několika



Prodej výrobních prostor, Břeclav

Nemovitost nabízí



[dumrealit.cz](http://dumrealit.cz)

Realitní makléř



**Blanka Lemonová**

Mobil: 728 199 743

[lemonova@dumrealit.cz](mailto:lemonova@dumrealit.cz)

**CENA:** (za nemovitost) **55 000 000,- Kč**

**Informace o nemovitosti**

|                        |                        |
|------------------------|------------------------|
| Počet podlaží objektu  | 2                      |
| Druh objektu           | cihlová                |
| Stav objektu           | velmi dobrý            |
| Energetická třída      | G - Mimořádně nevhodná |
| Umístění objektu       | nová zástavba          |
| Počet míst k parkování | 20                     |
| Užitná plocha (m2)     | 10009                  |
| Druh prostor           | Výrobní                |