

Prodej řadového RD, 106 m2, Postupice (okres Benešov)



TREFA JE PRO NÁS REALITOU

Specialista pro Prahu a Středočeský kraj

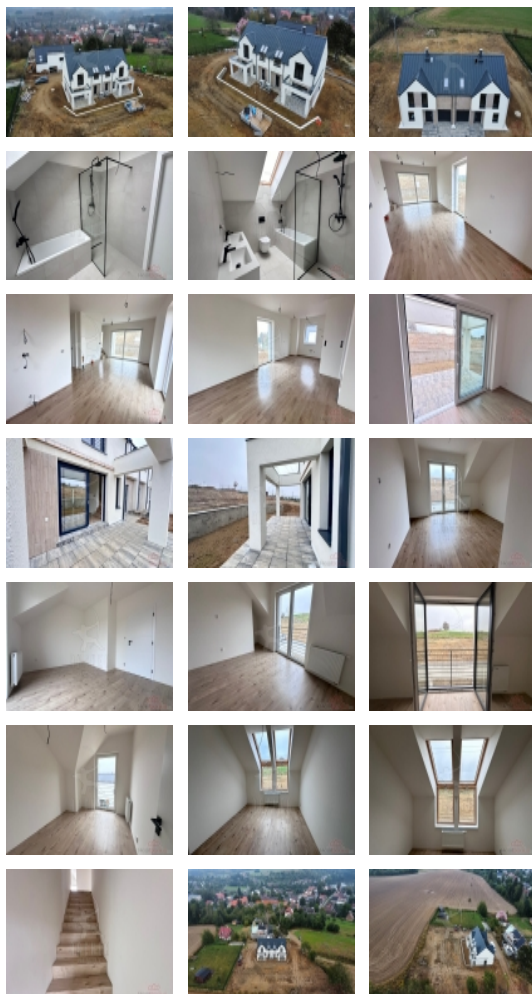


Prodej novostavby RD, 5+kk, 130 m2 s pozemkem 1123 m2, Postupice, okr. Benešov

ČÍSLO ZAKÁZKY: 18732 TYP ZAKÁZKY: prodej

LOKALITA: Postupice (okres Benešov)

Prodej novostavby RD, 5+kk, 130 m2 s pozemkem 1123 m2, Postupice, okr. Benešov



Exkluzivně nabízíme novostavbu dvojdomu před kolaudací, 5+kk, 106m2 + garáž a tech. místnost 24m2, terasa, zahrada 1035m2, Postupice, okr. Benešov. Představujeme Vám novostavbu hezkého a moderního dvojdomu, kde každá jednotka je s dispozicí 5+kk, užitnou plochou 106m2 s garáží a terasou a to vše na pozemku 1123m2. Dům se nachází v obci Postupice, jen 40min. od Prahy, nebo 10km od okresního města Benešov a je nyní ve stavu dokončování. Kolaudace je plánována nejpozději v 03/25. K prodeji jsou obě poloviny nebo dům jako celek, první zájemce má výhodu volby strany která mu více vyhovuje.

Dispozice přízemí: po vstupu do zádveří lze vstoupit do prostorného obývacího pokoje spojeného s kuchyňským koutem, odsud je i vstup na terasu a dále do zahrady. Přízemí nabízí i WC a možnost jít do garáže vnitřkem domu, což přináší spoustu výhod a praktického využití. Za garáží se nachází technická místnost s dalším vstupem na zahradu. V patře domu jsou dva větší a dva menší samostatné pokoje, dále šatna, technická místnost a koupelna se sprchovým koutem, vanou, dvěma umyvadly a WC.

Dům se nabízí bez vybavení, vytápění domu zajišťuje tepelné čerpadlo, v přízemí domu je podlahové topení, v patře jsou radiátory. V obývacím pokoji je navíc příprava na krbová kamna, komín je po revizi. Voda pro oba domy je zajištěná vrtem 40m hlubokým, každý dům je napojený na vlastní jímku 10m3, dále má každý dům nádrž na dešťovou vodu 9m3 a místo na parkování před domem. V budoucnu bude k domu přivedena přípojka na obecní vodovod.

V obci Postupice je velmi dobrá občanská vybavenost, je zde MŠ i ZŠ, obchody, pošta, sportoviště a další. Kompletní služby, úřady a nákupní možnosti najdete v Benešově, asi 10 minut vozidlem. V Benešově je i velmi dobré dopravní spojení vlakem nebo busem na Prahu i dalšími směry. V okolí Postupic je i mnoho lesů, rybníků, cyklostezek a dalších zajímavostí pro výlety a relaxaci.

V případě zájmu o prohlídku nebo dalších otázek nás neváhejte kontaktovat, rádi Vám pomůžeme vyřešit i finanční pomůckami

Prodej řadového RD, 106 m2, Postupice (okres Benešov)

Nemovitost nabízí



ARCHER
REALITY

ARCHER reality Praha, a.s.

Vlkova 538/42, Žižkov
130 00 Praha 3

Realitní makléř

Sekot Petr

Mobil: 602 107 903

prohlidka@archer-reality.cz

CENA: (za nemovitost) **10 760 000,- Kč**

Informace o nemovitosti

Počet podlaží objektu	2
Celková podlahová plocha (m2)	126
Druh objektu	cihlová
Stav objektu	novostavba
Energetická třída	C - Úsporná
Vlastní pozemek (m2)	1123
Plocha teras (m2)	20
Umístění objektu	okrajová zástavba
Vybaveno	Částečně zařízeno
Zastavěná plocha (m2)	88
Užitná plocha (m2)	106
Plocha zahrady (m2)	1035
Komunikace	neupravená
Poloha objektu	řadový