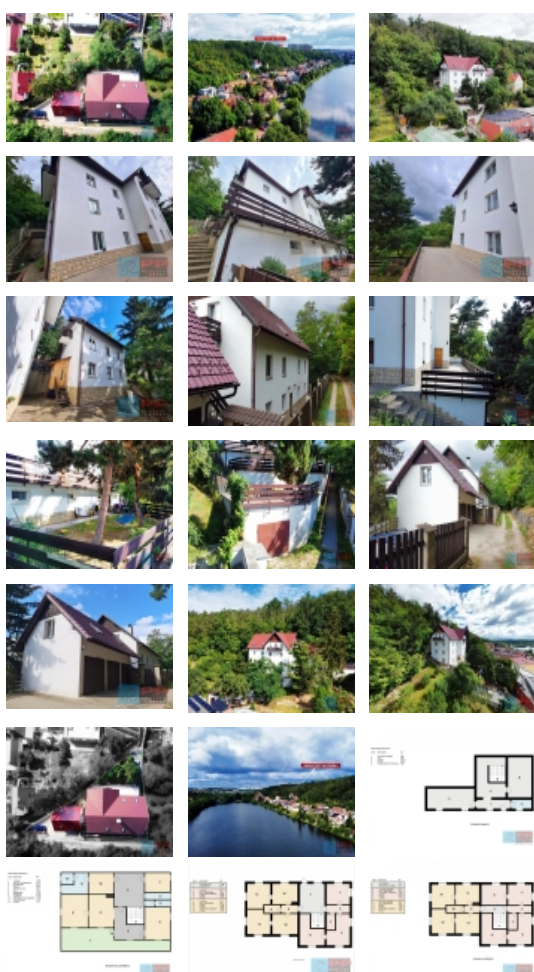


Prodej nájemního domu, Praha 9, Kyje



Nemovitost nabízí



Vladimír Plachuta - realitní kancelář

Prodej nájemního domu, Praha 9, Kyje

Petrohradská 216/3, 101 00 Praha 10 - Vršovice

Realitní makléř



Plachuta Vladimír

Mobil: +420 603 264 618

plachuta@vpreality.cz

Prodej činžovního domu 770m2, Praha 9 - Kyje, ul. Borečkova

ČÍSLO ZAKÁZKY: 2245 TYP ZAKÁZKY: prodej

LOKALITA: Praha 9, Kyje, Borečkova

Prodej činžovního domu 770m2, Praha 9 - Kyje, ul. Borečkova

ID: 170602.

Nabízíme na prodej pětipodlažní bytový dům v Praze 9 - Kyje v ulici Borečkova.

Kolaudace proběhla v roce 2004.

Jedná se celkem o (12) jednotek, (3) samostatné garáže a skladovací prostory.

V jednom podlaží se nachází sauna s odpočinkovou zónou, koupelnou a WC.

Všechny jednotky jsou pronajaté.

Každá se vytápí elektrickými přímotopy a v jednom bytě jsou navíc funkční krbová kamna.

Dále jsou k dispozici (3) venkovní parkovací stání.

Na pozemku o rozloze (792m2) se nachází celkem 3 stavby:

- Hlavní budova č.p. 1422 (bytový dům) zastavěná plocha (216m2)
- Garážový dům se dvěma podlažními a půdou - zastavěná plocha (54m2)
- Sklad/ Garáž zastavěná plocha (24m2)

Velikosti a počet jednotek:

- 1x (1+kk)
- 3x (1+1)
- 2x (2+1)
- 5x (3+1)
- 1x (4+kk)

Celková užitná plocha jednotek a společných prostor bez balkonů a teras cca (940m2).

Čistá podlahová plocha jednotek bez balkonů a teras cca (752m2).

Nemovitosti se nachází ve svahu kopce na hranici přírodního parku Smetánka s hezkým výhledem na Kyjský rybník.

V místě je zastávka autobusu 224 nebo nedaleká vlaková stanice Praha Kyje s dojezdem na Masarykovo nádraží za 11 minut. Obchodní centrum Černý Most, IKEA, MAKRO jsou vzdálené cca 4,5 km. Nedaleko je městský okruh s výpadovkou na dálnici D11 (Hradec Králové) a D10 (Mladá Boleslav, Liberec).

Prodej nájemního domu, Praha 9, Kyje

CENA: (za nemovitost) **59 000 000,- Kč****Informace o nemovitosti**

Číslo podlaží v domě	1
Počet podlaží objektu	5
Celková podlahová plocha (m2)	940
Druh objektu	cihlová
Stav objektu	dobrý
Energetická třída	G - Mimořádně nevhodná
Počet podlaží pod zemí	1
Vlastní pozemek (m2)	792
Umístění objektu	klidná část obce
Vybaveno	Částečně zařízeno
Topení	Lokální - elektrické
Zastavěná plocha (m2)	294
Plocha parcely (m2)	792
Užitná plocha (m2)	940
Plocha zahrady (m2)	289
Druh stavby	rodinný dům, rekreační chalupa, rekreační pozemek
Poloha objektu	samostatný

Prodej nájemního domu, Praha 9, Kyje