

Prodej samostatného RD, 340 m<sup>2</sup>, Janov nad Nisou, Loučná nad Nisou (okres Jablonec nad Nisou)



## M&M reality holding, a.s.



### Prodej rodinného domu, 340 m<sup>2</sup>, Janov nad Nisou

ČÍSLO ZAKÁZKY: 880612 TYP ZAKÁZKY: prodej

LOKALITA: Janov nad Nisou, Loučná nad Nisou (okres Jablonec nad Nisou)

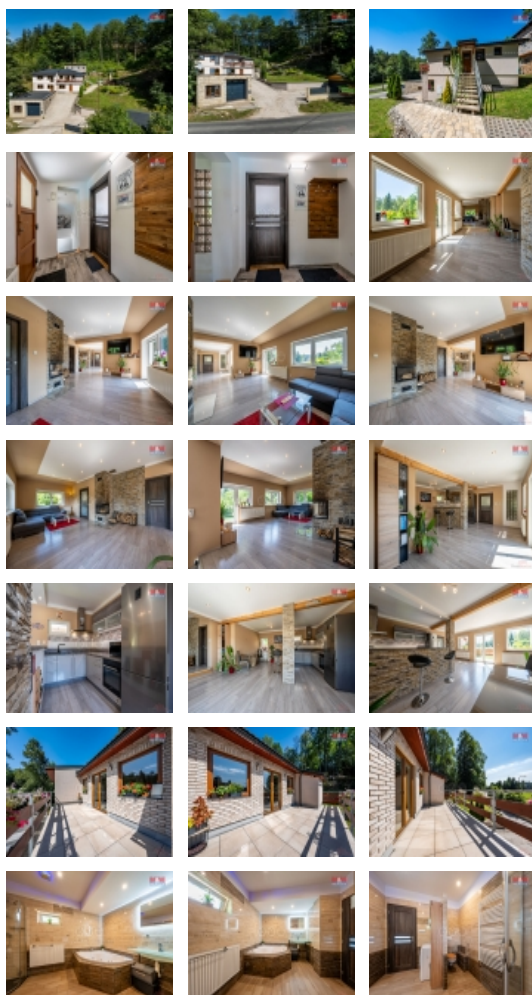
#### Prodej rodinného domu, 340 m<sup>2</sup>, Janov nad Nisou

Nabízíme k prodeji výjimečný rodinný dům, dostavěný v roce 2020, v atraktivní lokalitě Loučná nad Nisou, bráně do Jizerských hor. Dům o dvou nadzemních podlažích disponuje dvěma samostatnými byty 2+kk, každý s vlastním vchodem. Byt v I. NP má velikost 75 m<sup>2</sup>, zatímco byt ve II. NP nabízí prostorných 108 m<sup>2</sup> a prostornou terasu. Celková užitná plocha činí 340 m<sup>2</sup>. Na rozsáhlém pozemku o celkové ploše 1443 m<sup>2</sup> naleznete také zděnou garáž o velikosti 66 m<sup>2</sup>, kryté stání o 25 m<sup>2</sup> a původní zděný seník o 40 m<sup>2</sup>. Tato nemovitost je vhodná jak pro rodinné bydlení, tak pro komerční účely. Lokalita nabízí nepřeberné množství sportovních aktivit: bobová dráha, Jizerky, Jablonecká přehrada či zimní středisko Bedřichov. Neváhejte a využijte této jedinečné nabídky v srdci Jizerských hor!

CENA: (za nemovitost) **12 999 000,- Kč**

#### Informace o nemovitosti

Počet podlaží objektu	2
Druh objektu	smíšená
Stav objektu	velmi dobrý
Vlastnictví	osobní
Vlastní pozemek (m <sup>2</sup> )	1443
Vybavení	sklep
Umístění objektu	centrum
Telekomunikace	Telefon Internet
Topení	Lokální - tuhá paliva Lokální - elektrické Ústřední - dálkové



Prodej samostatného RD, 340 m2, Janov nad Nisou, Loučná nad Nisou (okres Jablonec nad Nisou)

### Nemovitost nabízí



### M&M reality holding a. s.

Krakovská 1675/2  
Praha - Nové Město  
11000

### Realitní makléř



### Dráb Petr

Telefon: 296 399 006  
[info@mmreality.cz](mailto:info@mmreality.cz)

<b>Doprava</b>	silnice MHD autobus
<b>Elektřina</b>	230 V 380 V
<b>Voda</b>	vlastní studna
<b>Odpad</b>	ČOV pro celý objekt
<b>Plyn</b>	Na hranici
<b>Občanská vybavenost</b>	Škola Školka Zdravotnická zařízení Pošta Kompletní síť obchodů a služeb
<b>Rok rekonstrukce</b>	2020
<b>Parkování</b>	venkovní stání
<b>Počet míst k parkování</b>	7
<b>Zdroj teplé vody</b>	bojler
<b>Ostatní</b>	Garáž
<b>Užitná plocha (m2)</b>	340
<b>Inženýrské sítě</b>	Plyn
<b>Poloha objektu</b>	samostatný