

Prodej pozemku , určený k výstavbě RD, Praha 5, Stodůlky



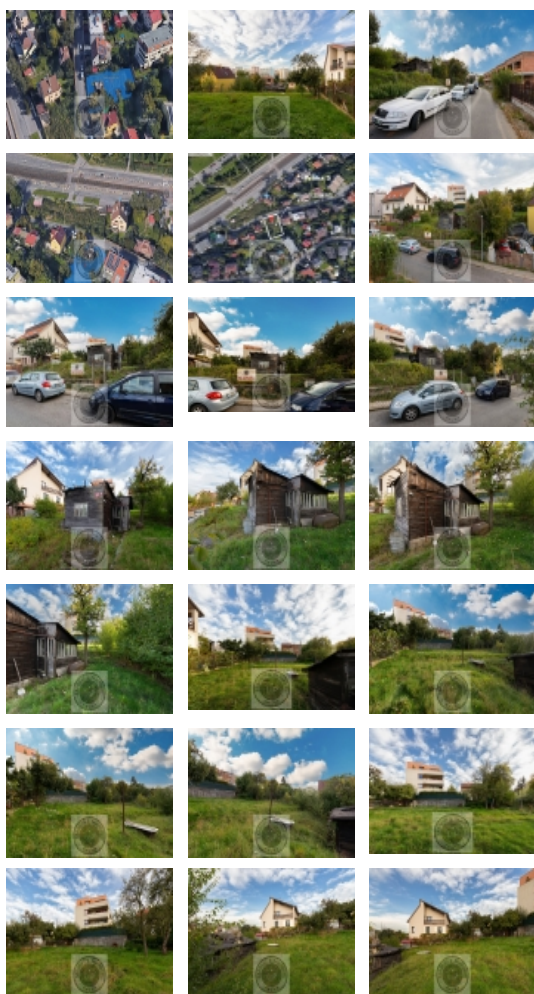
## Prodej stavebního pozemku 636 m2, Praha 5 - Stodůlky

ČÍSLO ZAKÁZKY: 00594 TYP ZAKÁZKY: prodej

LOKALITA: Praha 5, Stodůlky, Hlušičkova

### Prodej stavebního pozemku 636 m2, Praha 5 - Stodůlky

Nabízíme k prodeji stavební pozemek o velikosti 636m2 v městské části Praha 5 - Stodůlky.



Jedná se o mírně svažité, slunný pozemek obdélníkového tvaru (cca 20,5x31m ) ze všech stran oplocený, situovaný v klidné zástavbě rodinných vil a menších bytových domů. Přístup k pozemku je zajištěn asfaltovou komunikací, veškeré inženýrské sítě/přípojky, tj. elektřina, plyn, voda a kanalizace jsou k dispozici na pozemku.

Dle územního plánu se pozemek nachází čistě v obytné zóně a je určený k výstavbě pro individuální bydlení, s tím, že koeficient zastavěnosti není stanoven. Regulativa samotné stavby jsou dána především ustanovením institutu plánování a rozvoje hlavního města obsažené v dokumentu Pražské stavební předpisy, tj. zejména:

Stavbou individuálního bydlení jsou dle pražských stavebních předpisů:

- rodinný dům, ve kterém více než polovina podlahové plochy odpovídá požadavkům na trvalé rodinné bydlení a je k tomuto účelu určena, rodinný dům může mít nejvýše tři samostatné byty, nejvýše dvě nadzemní a jedno podzemní podlaží a podkroví,
- další stavby pro bydlení, ve kterých více než polovina podlahové plochy odpovídá požadavkům na trvalé rodinné bydlení a jsou k tomuto účelu určeny.

Na pozemku se nachází menší dřevěný objekt určený k odstranění, travní porost a několik vzrostlých dřevin a keřů.

Cena je uvedena včetně veškerých poplatků spojených s prodejem.

Lokalita nabízí klidné a pohodové bydlení s výbornou dopravní dostupností do centra města, zastávky MHD v docházkové vzdálenosti 2minut, v místě veškerá občanská vybavenost.

Více informací na dotaz.

**CENA:** (za nemovitost) **14 000 000,- Kč**

Prodej pozemku , určený k výstavbě RD, Praha 5, Stodůlky

### Nemovitost nabízí

#### Leaders Partners reality s.r.o.

Politických vězňů 912/10  
110 00 Praha 1 - Nové Město  
Česká republika

### Realitní makléř



#### Michael Brynda

Mobil: +420 605 973 669  
[michael.brynda@lp-reality.cz](mailto:michael.brynda@lp-reality.cz)

### Informace o nemovitosti

<b>Doprava</b>	silnice MHD
<b>Voda</b>	dálkový vodovod
<b>Odpad</b>	Městská kanalizace
<b>Plyn</b>	Zaveden
<b>Plocha parcely (m2)</b>	636
<b>Komunikace</b>	asfaltová
<b>Druh pozemku</b>	pro bydlení
<b>Inženýrské sítě</b>	Vodovod Kanalizace Plyn
<b>Charakter okolní zástavby</b>	obytná
<b>Druh zápisu v katastru</b>	katastr nemovitostí
<b>Druh číslování parcely</b>	Pozemková parcela