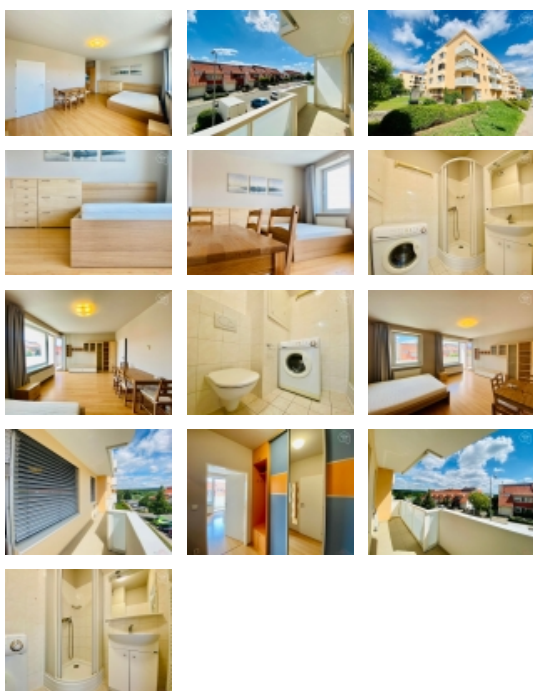


Pronájem bytu 1+kk, 37 m2, OV, Brno, Líšeň (okres Brno-město), ul. Otiskova



### Nemovitost nabízí

### VITOM reality a finance v.o.s.

Příkop 4, Brno, 602 00

## Podnájem, Byty 1+kk, 37 m2 - Brno - Líšeň

ČÍSLO ZAKÁZKY: 06027 TYP ZAKÁZKY: pronájem

LOKALITA: Brno, Líšeň (okres Brno-město), Otiskova

### Podnájem, Byty 1+kk, 37 m2 - Brno - Líšeň

Hledáte moderní bydlení v klidné lokalitě? Pokud ano, tak zbystřete, jelikož je tohle ta pravá příležitost právě pro Vás!

Do světa nemovitostí k podnájmu míří tento krásný útulný byt o dispozici 1+kk na ulici Otiskova ve vyhledávané městské části Brno - Líšeň.

Pokud hledáte byt, který má skutečnou atmosféru, právě jste na něj narazili. Díky umístění je tento byt skvěle světlý a nabízí se jako plně vybavený, jediné co je potřeba se již jen pohodlně nastěhovat. Celý bytový dům prošel v nedávném době zateplením, takže se v něm budete cítit skvěle jak v letních tak v zimních večerech.

Při vstupu do bytu se ocitnete v chodbě, která Vám poskytne spoustu úložného prostoru díky vestavěným skříním, z této chodby také následuje vchod do koupelny s toaletou, kde na Vás bude čekat pračka a sprchový kout. V neposlední řadě se dostaneme do pokoje s kuchyňským koutem, kde naleznete vše, co budete potřebovat. Kuchyňská linka je Vám plně k dispozici a poskytuje veškeré spotřebiče jako je lednička či myčka. Zrelaxovat se můžete na prostorném balkonu a pro Vaše soukromí jsou zde elektrické vnější rolety.

Tento krásný byt je k nastěhování od 01.02.2025. Prohlídky jsou možné po domluvě.

Vybavení bytu nemusí odpovídat zobrazovanému stavu na fotografiích.

Tento byt je podnajímán se službou ?Váš Domáci?. Co je to služba ?Váš Domáci?? Je to služba, kdy podnájemce automaticky získává:

- plně pojištěný byt s non stop asistenční linkou, kdy pojištění se vztahuje navíc i na odpovědnost za škody způsobené v běžném životě, prodlouženou záruku spotřebičů o 2 roky, a nebo servisní techniky v případě pojistné události (práce zámečnicka, opravy havárií).

- zákaznický servis služby ?Váš Domáci? od 9:00 ? 17:00 pro řešení Vašich dotazů a požadavků

- technickou podporu (pro případ, že budete chtít pomoci s technickými záležitostmi na bytě)

Pronájem bytu 1+kk, 37 m2, OV, Brno, Líšeň (okres Brno-město), ul. Otiskova

### Realitní makléř



#### Matej Hraboš

Mobil: +420 778 447 243

[matej.hrabos@vitom.cz](mailto:matej.hrabos@vitom.cz)

**CENA:** (za měsíc) **14 900,- Kč**

### Informace o nemovitosti

Dispozice bytu	1+kk
Číslo podlaží v domě	2
Celková podlahová plocha (m2)	37
Druh objektu	cihlová
Stav objektu	novostavba
Energetická třída	G - Mimořádně nevhodná
Vlastnictví	osobní
Plocha balkonu (m2)	6
Plocha sklepu (m2)	3
Bezbariérový byt	ano
Vybavení	balkon sklep
Umístění objektu	centrum
Doprava	silnice MHD autobus
Voda	dálkový vodovod
Odpad	Městská kanalizace
Ostatní	Bezbariérový přístup
Užitná plocha (m2)	37
Komunikace	asfaltová
Inženýrské sítě	Vodovod Kanalizace
Charakter okolní zástavby	obytná
Poloha objektu	řadový
K dispozici od	01.02.2025

Pronájem bytu 1+kk, 37 m2, OV, Brno, Líšeň (okres Brno-město), ul. Otiskova