

Prodej bytu 4+1, 179 m<sup>2</sup>, OV, Opava, Předměstí, ul. Dolní schody - exkluzivně



## Prodej bytu 4+1, 179 m<sup>2</sup>, Dolní schody, Opava-Předměstí

ČÍSLO ZAKÁZKY: 223550 TYP ZAKÁZKY: prodej

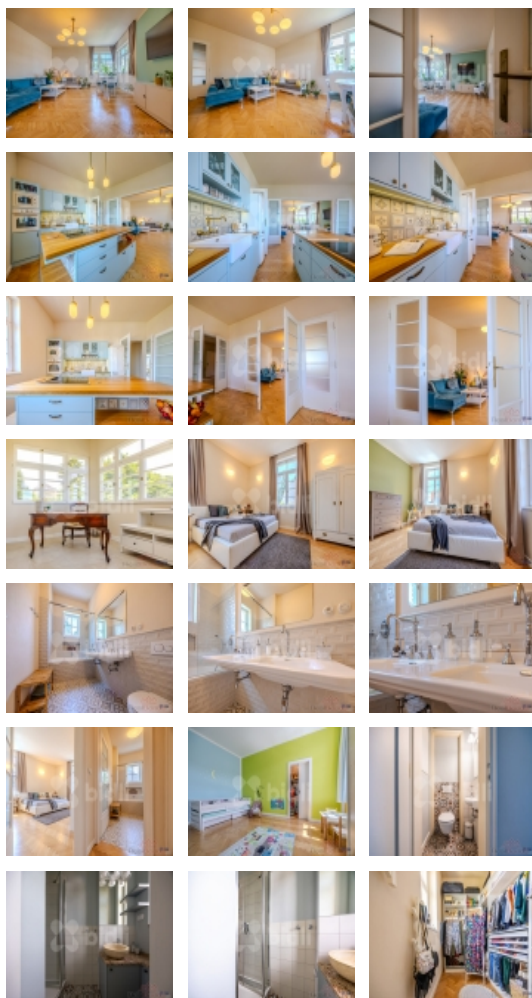
LOKALITA: Opava, Předměstí, Dolní schody

### Prodej bytu 4+1, 179 m<sup>2</sup>, Dolní schody, Opava-Předměstí

Ve výhradním zastoupení majitele nabízíme byt o ploše 179 m<sup>2</sup> o dispozici 4+1 v 2. NP obytného domu v nejžádanější lokalitě Opavy, Kylešovského kopce. Samotný dům byl postaven podle návrhu architekta Haralda Bauera, syna slavného architekta Leopolda Bauera. Oba se společně podíleli v letech 1927-1929 na přestavbě obchodního domu Breda-Weinstein v Opavě.

Kompletní rekonstrukce bytu proběhla v roce 2019, kdy současný majitel kladl důraz na zachování trendu 30 tých let. Byly restaurovány vestavěné skříně, také navrženy H. Bauerem, stejně tak veškeré dveře v bytě. Nová dřevěná okna s izolačním trojsklem jsou osazena klikami podle původního vzoru, kopie klik jsou také na všech dveřích v bytě. Podlaha z parket, která tvoří významnou část bytu byla zachována, opravena a ošetřena za použití velmi kvalitních materiálů. Nadstandardní použité materiály, luxusní osvětlení, inteligentní systém vytápění ETATHERM, dálkově ovládaná klimatizace. Zde je patrné, že byl také na druhé straně kladen důraz na vysoký komfort bydlení za použití nejmodernějších technologií. Byt je velmi slunný, vzdušný, prostorný s dostatkem úložných prostor. Moderní kuchyni s jídelním koutem lze uzavřít spojovacími dveřmi s obývacím pokojem. Zimní zahrada s podlahovým vytápěním se nabízí jako ideální prostor pro pracovnu. V dětském pokoji je vybudována praktická šatna, přičemž byl zachován dostatečný prostor pro spaní i aktivity. Prostorná ložnice je v bezprostřední blízkosti hlavní koupelny, ty jsou v bytě dvě, taktéž jsou dvě WC.

K bytu přináležejí prostorný sklep a dvě parkovací místa na pozemku u domu. Tento vyjimečný byt je pro náročné klienty hledající spojení historie a současně pohodlného, moderního bydlení. Více informací Vám rád poskytnu při osobní prohlídce této nemovitosti.



Prodej bytu 4+1, 179 m<sup>2</sup>, OV, Opava, Předměstí, ul. Dolní schody - exkluzivně

### Nemovitost nabízí



#### Bidli reality, a.s.

Jindřišská 889/17  
Nové Město  
110 00 Praha 1

### Realitní makléř



#### Michael Cihlář

Mobil: 774 110 007  
[info@bidli.cz](mailto:info@bidli.cz)

### Informace o nemovitosti

Dispozice bytu	4+1
Číslo podlaží v domě	2
Počet podlaží objektu	3
Celková podlahová plocha (m <sup>2</sup> )	179
Druh objektu	cihlová
Stav objektu	velmi dobrý
Vlastnictví	osobní
Plocha sklepu (m <sup>2</sup> )	12
Vybavení	sklep
Telekomunikace	Telefon Internet
Ostatní rozvody	Kabelové rozvody Ostatní rozvody
Topení	Ústřední - elektrické
Doprava	silnice MHD autobus
Elektřina	230 V
Voda	dálkový vodovod
Odpad	Městská kanalizace
Plyn	Zaveden
Občanská vybavenost	Škola Školka Zdravotnická zařízení Pošta Supermarket Kompletní síť obchodů a služeb Restaurace Místní úřad Kulturní zařízení Koupaliště
Parkování	kryté stání

Prodej bytu 4+1, 179 m<sup>2</sup>, OV, Opava, Předměstí, ul. Dolní schody - exkluzivně