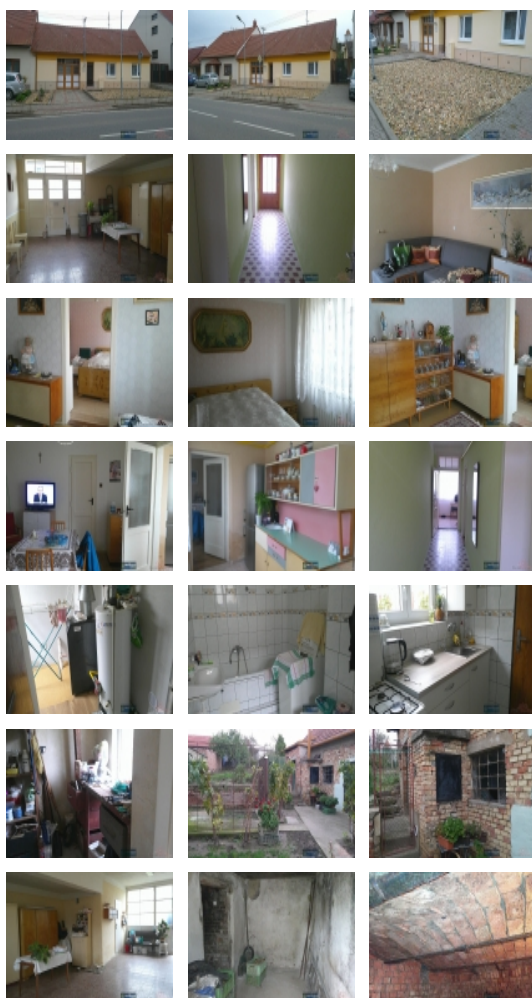


Prodej řadového RD, 95 m<sup>2</sup>, Bořetice (okres Břeclav) - exkluzivně



**Nemovitost nabízí**

**Multicont reality**

Palánek 250/1, PSČ 682 01, Vyškov

## Rodinný dům se zahradou v centru Bořetic

ČÍSLO ZAKÁZKY: 1002 TYP ZAKÁZKY: prodej

LOKALITA: Bořetice (okres Břeclav)

### Rodinný dům se zahradou v centru Bořetic

Výhradně pověřeni majiteli nemovitosti, přicházíme s nabídkou domku v centru obce Bořetice, disponujícím třemi obytnými místnostmi, kuchyní a příslušenstvím, vjezdem, nádvořím, zahradou a klimaticky i prostorově, skvělým sklepem. Domek na hlavním tahu obcí s veškerou občanskou infrastrukturou a blízkostí sjezdu dálnice, je průběžně udržován, avšak, má již nyní dobrý potenciál k rodinnému bydlení a možností je průběžné rekonstruování, ale i razantní zásah a nastěhování až do hotového.

Do domu, který je od silnice oddělen několikametrovým pozemkem vhodným pro parkování, vjezd do domu, či jiné úpravy, se vchází prostřednictvím chodby, z níž napravo jsou dveře do dvou průchozích místností, které mají okna do ulice, dalším vchodem z chodby je místnost, která má okno pouze do chodby, dál je předsíň, odkud se dá vstoupit nejen na dvorek, ale též do jídelny, která zase sousedí s místností, jež je nyní využívána jako kuchyň a koupelna zároveň, neboť jednu stranu tohoto prostoru tvoří kuchyňská linka, na druhé straně je koupelnový prostor s vanou. Z této místnosti lze dále pokračovat do kotelny a odtud je zase možno vyjít na dvorek, kde najdeme dva hospodářské přístavky a již zmiňovaný, poměrně prostorný sklep s dvojitou výškovou úrovní. Sklep přirozeně odvětrán pomocí větracího komínu do zahrady.

Zahrada je ve vyšší nadzemní úrovni oproti dvorku, je oplocená a její výměra 155 m<sup>2</sup>, je vyhledávaným rozměrem pro domácí zahradničení.

Domek napojený na všechny inženýrské sítě, obec disponuje ČOV, taktéž na 400V napětí, hospodaření s užitkovou vodou bylo vylepšeno rezervoárem na dešťovou vodu.

Tepelně hospodárná, plastová okna byla instalována v poměrně nedávné minulosti, podlahy v domě betonové, v kombinaci s dřevěnými.

Dům postavený z cihel, nabízí poměrně velké možnosti pro obrazotvornost svých příštích majitelů, kteří si budou vědomi výhod, jež objekt nabízí a jež již byly popsány a k nim lze přiřadit i fakt, že v bezprostřední blízkosti nabízeného domu je prodejna potravin a smíšeného zboží, obec je dislokována ve vinařském kraji, což vtiskuje obci i ten neopakovatelný ráz, v obci ležící v samotném srdci Modrých Hor a Mikroregionu Hustopečsko. Obec leží v mírně zvlněné krajině na úpatí Ždánického lesa. Protéká tudy říčka Trkmanka, místně zvaná Svodnica. Nejproslulejší lokalitou jsou Kraví hory, kde se nad početnou řadou vinných sklepů zvedají kopce úrodných vinohradů. Známa je i přírodní rezervace Zázmoníky, se vzácným včelníkem rakouským a jinými chráněnými druhy rostlin.

Prodej řadového RD, 95 m<sup>2</sup>, Bořetice (okres Břeclav) - exkluzivně

## Realitní makléř



Rozsypal Karel

reality@multicont.cz

CENA: (za nemovitost) **4 000 000,- Kč**

## Informace o nemovitosti

Číslo podlaží v domě	1
Počet podlaží objektu	1
Celková podlahová plocha (m <sup>2</sup> )	95
Druh objektu	cihlová
Stav objektu	dobrý
Energetická třída	G - Mimořádně nevhodná
Počet podlaží pod zemí	1
Vlastní pozemek (m <sup>2</sup> )	241
Vybavení	sklep
Umístění objektu	centrum
Vybaveno	Možno zařídit
Topení	Ústřední - plynové
Elektřina	230 V
Plyn	Zaveden
Zastavěná plocha (m <sup>2</sup> )	185
Plocha parcely (m <sup>2</sup> )	241
Užitná plocha (m <sup>2</sup> )	95
Plocha zahrady (m <sup>2</sup> )	155
Inženýrské sítě	Vodovod Kanalizace Plyn Elektřina
Druh stavby	rodinný dům, rekreační chalupa, rekreační pozemek
Poloha objektu	řadový

Prodej řadového RD, 95 m<sup>2</sup>, Bořetice (okres Břeclav) - exkluzivně