

Prodej penzionu, Horní Město (okres Bruntál) - exkluzivně



## Prodej penzion 10 apartmánů Horní město - krásný výhled

ČÍSLO ZAKÁZKY: 224925 TYP ZAKÁZKY: prodej

LOKALITA: Horní Město (okres Bruntál)

### Prodej penzion 10 apartmánů Horní město - krásný výhled

Hledáte dobrou podnikatelskou příležitost v blízkosti Malé Morávky? Pak máme pro vás možnost koupit si penzion v Horním městě u Rýmařova.

Jedná se o budovu řadovou krajní, podsklepenou, s dvěma nadzemními podlažními a podkrovím v sedlové střeše. Rozsáhlá rekonstrukce a modernizace objektu byla zahájena v roce 2023. Odhadovaná rozestavěnost je kolem 80%. Velmi dobrý stavebně technický stav.

Konstrukčně je objekt proveden jako zděný z cihel pálených, s dodatečným zateplením. Je dokončena rekonstrukce v prvním nadzemním podlaží a částečně v prvním podzemním podlaží. Druhé nadzemní podlaží a podkroví se právě rekonstruuji.

V druhém nadzemním podlaží je plánováno, a i před dokončením 5 apartmánů, a ve třetím dalších 5. Každý apartmán má přiměřenou plochu a bude mít vlastní hygienické zázemí a kuchyňský kout. Předpokládaný roční výnos z pronájmu je 3 300 000 Kč.

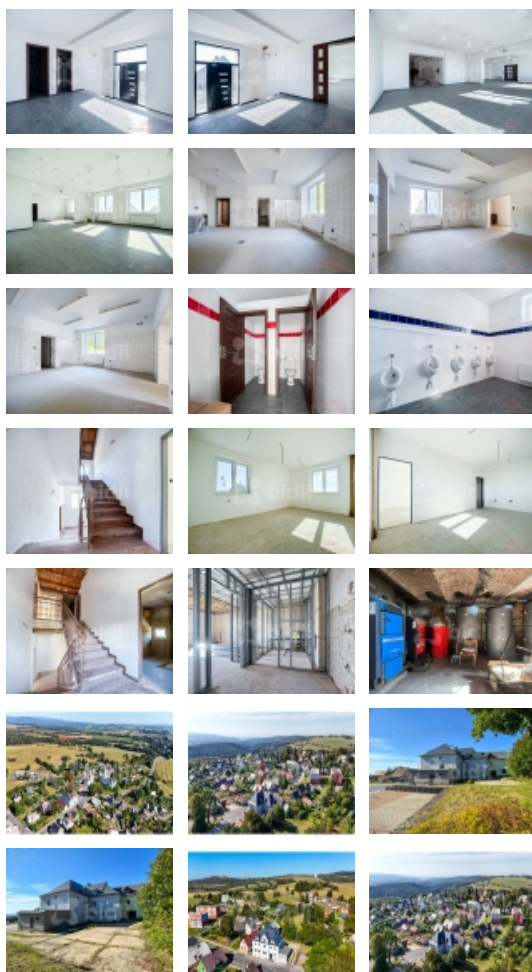
Parkování u oceňované nemovitosti je zajištěno na veřejném parkovišti a komunikaci.

V městě je základní občanská vybavenost - obecní úřad, mateřská a základní škola, pošta, sportoviště, motokrosová trať, pohostinství a obchod.

Dopravní obslužnost je dobrá: autobus, silnice.

Horní město je známé svou historií v těžbě stříbra. Pyšní se svou unikátní polohou v blízkosti města Rýmařova i Přírodního parku Sovinecko s majestátní hradem Sovinec. Znamé výletní místo Rešovské vodopády je v pohodlné docházkové vzdálenosti. V okolí vede řada turistických cest a cyklostezek, z níž jedna prochází přímo kolem penzionu. A v zimě? Pro běžkaře běžecké okruhy napojené na Jesenickou magistrálu a pro sjezdače výběr z menších či větších skiareálu v okolí (např. Stará Ves, Malá Morávka).

Na požádání pošleme projekty a další bližší informace. Zavolejte makléře pro stanovení termínu prohlídky.



## Prodej penzionu, Horní Město (okres Bruntál) - exkluzivně

## Nemovitost nabízí



## Bidli reality, a.s.

Jindřišská 889/17  
Nové Město  
110 00 Praha 1

## Realitní makléř



## Jaroslava Mathon

Mobil: 774 110 007  
[info@bidli.cz](mailto:info@bidli.cz)

**CENA:** (za nemovitost) **10 800 000,- Kč**

## Informace o nemovitosti

Číslo podlaží v domě	3
Počet podlaží objektu	4
Druh objektu	smíšená
Stav objektu	po částečné rekonstrukci
Energetická třída	A - Mimořádně úsporná
Počet podlaží pod zemí	1
Vlastní pozemek (m2)	452
Vybavení	sklep podkroví
Umístění objektu	centrum
Vybaveno	Nezařizeno
Topení	Jiné
Doprava	silnice autobus
Elektřina	230 V 380 V
Voda	dálkový vodovod
Odpad	Městská kanalizace
Rok rekonstrukce	2023
Parkování	u domu (veřejné)
Zastavěná plocha (m2)	436
Plocha parcely (m2)	452
Ostatní	Parkoviště Stravování Sociální zařízení Ubytování
Užitná plocha (m2)	1066
Počet bytů - celkem	10
Nebytové prostory (m2)	539
Užitná plocha v přízemí (m2)	332
Komunikace	asfaltová
Poloha objektu	rohový
Typ zařízení	Penzion
K dispozici od	15.09.2024

Prodej penzionu, Horní Město (okres Bruntál) - exkluzivně