

Prodej nájemního domu, Horní Město (okres Bruntál) - exkluzivně



bidli



Prodej domu s 10 byty a restaurací Horní město

ČÍSLO ZAKÁZKY: 225725 TYP ZAKÁZKY: prodej

LOKALITA: Horní Město (okres Bruntál)

Prodej domu s 10 byty a restaurací Horní město

Nabízíme k prodeji nemovitost v Horním městě u Rýmařova pro dobrý podnikatelský záměr v blízkosti Malé Morávky.

Jedná se o budovu řadovou krajní, podsklepenou, s 2 nadzemními podlažními a podkrovím v sedlové střeše. Rozsáhlá rekonstrukce a modernizace objektu byla zahájena v roce 2023. Odhadovaná rozestavěnost je kolem 80%. Velmi dobrý stavebně technický stav. Původní účel: penzion.

Konstrukčně je objekt proveden jako zděný z cihel pálených, s dodatečným zateplením. Je dokončena rekonstrukce v prvním nadzemním podlaží a částečně v prvním podzemním podlaží. Druhé nadzemní podlaží a podkroví se právě rekonstruují.

V druhém nadzemním podlaží je plánováno, a i před dokončením, 5 apartmánů a ve třetím dalších 5. Každý apartmán má přiměřenou plochu a bude mít vlastní hygienické zázemí a kuchyňský kout.

Předpokládaný roční výnos z pronájmu je 3 300 000 Kč.

Parkování u oceňované nemovitosti je zajištěno na veřejném parkovišti a komunikaci.

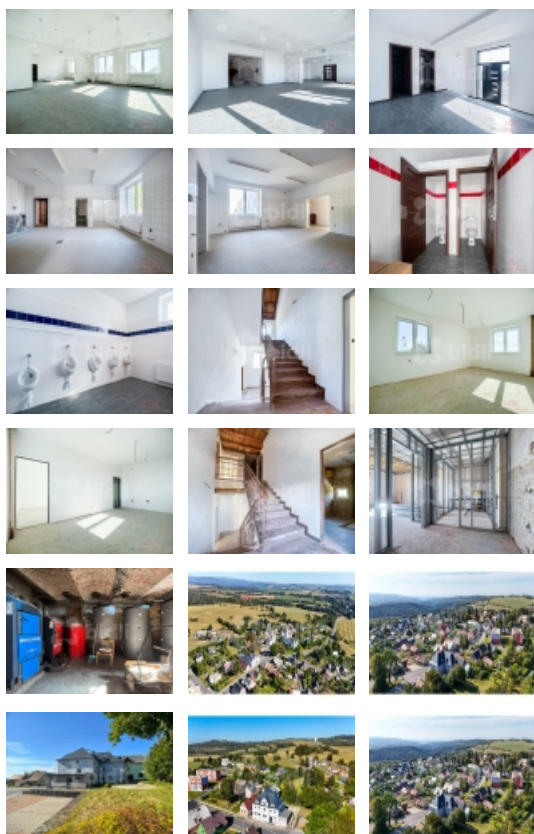
V městě je základní občanská vybavenost - obecní úřad, mateřská a základní škola, pošta, sportoviště, motokrosová trať, pohostinství a obchod.

Dopravní obslužnost je dobrá: autobus, silnice.

Horní město je známé svou historií v těžbě stříbra. Avšak i dnes tu mají své provozovny společnosti jako Averium Plastics s.r.o. a řadu dalších podnikatelů.

Na požádání pošleme projekty a další bližší informace. Zavolejte makléře pro stanovení termínu prohlídky.

CENA: (za nemovitost) **10 800 000,- Kč**



Podlaží	Popis	Plocha	Podlažní
1. podlaží	První nadzemní podlaží	~100 m ²	1
2. podlaží	Druhé nadzemní podlaží	~100 m ²	1
3. podlaží	Podkroví	~100 m ²	1
4. podlaží	Podzemní podlaží	~100 m ²	1
5. podlaží	Podzemní podlaží	~100 m ²	1
6. podlaží	Podzemní podlaží	~100 m ²	1
7. podlaží	Podzemní podlaží	~100 m ²	1
8. podlaží	Podzemní podlaží	~100 m ²	1
9. podlaží	Podzemní podlaží	~100 m ²	1
10. podlaží	Podzemní podlaží	~100 m ²	1
11. podlaží	Podzemní podlaží	~100 m ²	1
12. podlaží	Podzemní podlaží	~100 m ²	1
13. podlaží	Podzemní podlaží	~100 m ²	1
14. podlaží	Podzemní podlaží	~100 m ²	1
15. podlaží	Podzemní podlaží	~100 m ²	1
16. podlaží	Podzemní podlaží	~100 m ²	1
17. podlaží	Podzemní podlaží	~100 m ²	1
18. podlaží	Podzemní podlaží	~100 m ²	1

Informace o nemovitosti

Prodej nájemního domu, Horní Město (okres Bruntál) - exkluzivně

Nemovitost nabízí



Bidli reality, a.s.

Jindřišská 889/17
Nové Město
110 00 Praha 1

Realitní makléř



Jaroslava Mathon

Mobil: 774 110 007
info@bidli.cz

Číslo podlaží v domě	3
Počet podlaží objektu	4
Druh objektu	smíšená
Stav objektu	po částečné rekonstrukci
Energetická třída	A - Mimořádně úsporná
Vlastnictví	osobní
Počet podlaží pod zemí	1
Vlastní pozemek (m2)	452
Vybavení	sklep podkroví
Umístění objektu	centrum
Vybaveno	Nezařizeno
Topení	Jiné
Doprava	silnice autobus
Elektřina	230 V 380 V
Voda	dálkový vodovod
Odpad	Městská kanalizace
Rok rekonstrukce	2023
Parkování	u domu (veřejné)
Celková plocha (m2)	1066
Účel budovy	Jiný
Zastavěná plocha (m2)	436
Plocha parcely (m2)	452
Ostatní	Parkoviště Stravování Sociální zařízení Ubytování
Užitná plocha (m2)	1066
Počet bytů - celkem	10
Nebytové prostory (m2)	539
Užitná plocha v přízemí (m2)	332
Komunikace	asfaltová
Poloha objektu	rohový
Typ zařízení	Penzion
K dispozici od	15.09.2024

Prodej nájemního domu, Horní Město (okres Bruntál) - exkluzivně