

Prodej rekreačního objektu, Horní Město (okres Bruntál) - exkluzivně



# bidli

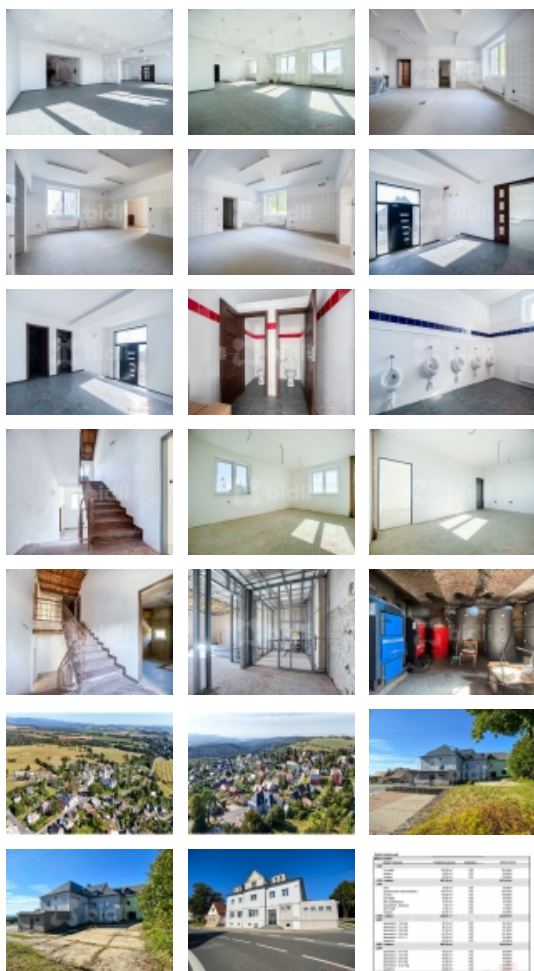


## Prodej rekreační nemovitost s apartmány a restaurací Rýmařovsko

ČÍSLO ZAKÁZKY: 225724 TYP ZAKÁZKY: prodej

LOKALITA: Horní Město (okres Bruntál)

### Prodej rekreační nemovitost s apartmány a restaurací Rýmařovsko



Pro rekreační účely nabízíme k prodeji nemovitost v Horním městě u Rýmařova, v blízkosti Malé Morávky. Původní záměr: penzion s 10 apartmány a restaurací.

Jedná se o budovu řadovou krajní, podsklepenou, s 2 nadzemními podlažními a podkrovím v sedlové střeše. Rozsáhlá rekonstrukce a modernizace objektu byla zahájena v roce 2023. Odhadovaná rozestavěnost je kolem 80%. Velmi dobrý stavebně technický stav. Konstrukčně je objekt proveden jako zděný z cihel pálených, s dodatečným zateplením. Je dokončena rekonstrukce v prvním nadzemním podlaží a částečně v prvním podzemním podlaží. Druhé nadzemní podlaží a podkroví se právě rekonstruuji.

V druhém nadzemním podlaží je plánováno, a i před dokončením, 5 apartmánů a ve třetím dalších 5. Každý apartmán má přiměřenou plochu a bude mít vlastní hygienické zázemí a kuchyňský kout. Předpokládaný roční výnos z pronájmu je 3 300 000 Kč.

Parkování u oceňované nemovitosti je zajištěno na veřejném parkovišti a komunikaci.

V městě je základní občanská vybavenost - obecní úřad, mateřská a základní škola, pošta, sportoviště, motokrosová trať, pohostinství a obchod.

Dopravní obslužnost je dobrá: autobus, silnice.

Horní město je známé svou historií v těžbě stříbra. Pyšní se svou unikátní polohou v blízkosti města Rýmařova i Přírodního parku Sovinecko s majestátní hradem Sovinec. Známe výletní místo Rešovské vodopády je v pohodlné docházkové vzdálenosti. V okolí vede řada turistických cest a cyklostezek, z níž jedna prochází přímo kolem penzionu. A v zimě? Pro běžkaře běžecké okruhy napojené na Jesenickou magistrálu a pro sjezdaře výběr z menších či větších skiareálů v okolí (např. Stará Ves, Malá Morávka).

Na požádání pošleme projekty a další bližší informace. Zavolejte makléře pro stanovení termínu prohlídky.

Prodej rekreačního objektu, Horní Město (okres Bruntál) - exkluzivně

**CENA:** (za nemovitost) **10 800 000,- Kč**

### Informace o nemovitosti

Číslo podlaží v domě	3
Počet podlaží objektu	4
Druh objektu	smíšená
Stav objektu	po částečné rekonstrukci
Energetická třída	A - Mimořádně úsporná
Vlastnictví	osobní
Počet podlaží pod zemí	1
Vlastní pozemek (m2)	452
Vybavení	sklep podkroví
Umístění objektu	centrum
Vybaveno	Nezařizeno
Topení	Jiné
Doprava	silnice autobus
Elektrína	230 V 380 V
Voda	dálkový vodovod
Odpad	Městská kanalizace
Rok rekonstrukce	2023
Parkování	u domu (veřejné)
Celková plocha (m2)	1066
Účel budovy	Jiný
Zastavěná plocha (m2)	436
Plocha parcely (m2)	452
Ostatní	Parkoviště Stravování Sociální zařízení Ubytování
Užitná plocha (m2)	1066
Počet bytů - celkem	10
Nebytové prostory (m2)	539
Užitná plocha v přízemí (m2)	332
Komunikace	asfaltová
Poloha objektu	rohový
Typ zařízení	Penzion

### Realitní makléř



**Jaroslava Mathon**

Mobil: 774 110 007

[info@bidli.cz](mailto:info@bidli.cz)

Prodej rekreačního objektu, Horní Město (okres Bruntál) - exkluzivně

K dispozici od

15.09.2024

---

Prodej rekreačního objektu, Horní Město (okres Bruntál) - exkluzivně

**Nemovitost nabízí**



**Bidli reality, a.s.**

Jindřišská 889/17

Nové Město

110 00 Praha 1