

Prodej samostatného RD, 485 m<sup>2</sup>, Vinařice (okres Beroun)

# dumrealit.cz<sup>®</sup>



## Prodej samostatného RD, 485 m<sup>2</sup>, Vinařice (okres Beroun)

ČÍSLO ZAKÁZKY: 647855 TYP ZAKÁZKY: prodej

LOKALITA: Vinařice (okres Beroun)

### Prodej samostatného RD, 485 m<sup>2</sup>, Vinařice (okres Beroun)

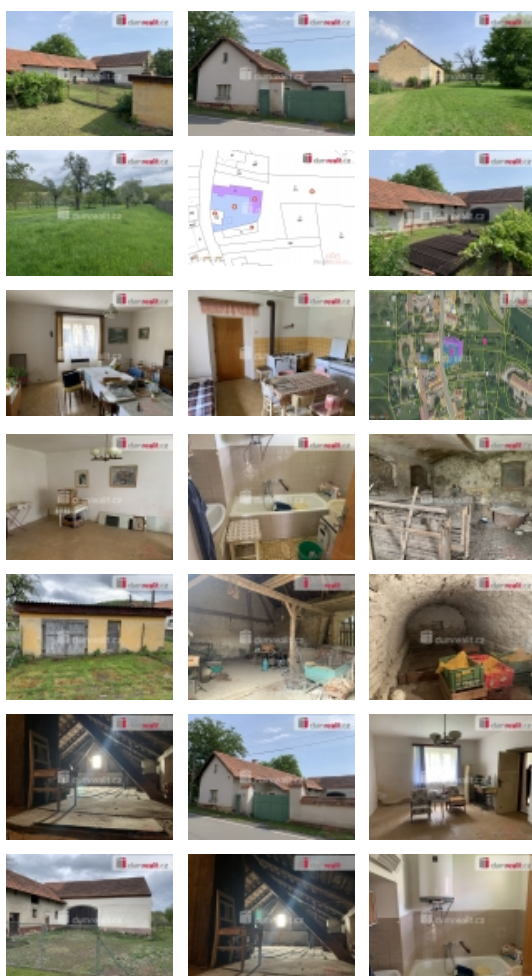
snížení ceny, Dumrealit.cz Vám zprostředkuje prodej RD se zemědělským zázemím s chlévy a stodolou v obci Vinařice, okres Beroun.

Nemovitost se nachází v menší obci uprostřed krásné přírody v CHKO Český kras. K domu náleží hospodářská stavení s malým rybníčkem a velkou zahradou o výměře 3.549 m. Zastavěná plocha domu je 103 m + stodola 191 m + chlévy 145 m + garáž 46 m, plocha dvora je 857 m, rybníček má výměru 219 m.

Dům pochází z r. 1898 a je umístěn uprostřed obce. RD je postaven v přední části pozemku u hlavní silnice. Na dům navazuje stavba kolny (stájí) a kolmo navazuje stavba stodoly. Jedná se o přízemní RD v prostřední části podsklepený a z chodby se vstupem na půdu, možnost využití k výstavbě podkroví. Dům je řešený jako 1 bytová jednotka 2+1. Dispozičně je řešen: hlavním vstupem z verandy do chodby, kde v levé části je 1 hlavní pokoj a v pravé části je vstup do kuchyně, přes kuchyni je vstup do dalšího pokoje-ložnice. Z chodby je také vstup do koupelny a WC. V zadní části chodby je vstup do sklepa a na půdu. V chodbě je větší velký komín s pecí. Objekt je zděný, kombinace zdiva a kamene, střecha je z pálených tašek původních, půda není zateplena, okna jsou dřevěná špaletová. Vytápění domu je řešeno v předním pokoji a kuchyni kamny na plyn waf, Rozvod vody do domu je z vlastní studny, odpad je sveden do jímky. Elektřina je zavedena 220V a 380V v původním stavu. Na hranici pozemku jsou přivedeny přípojky obecního vodovodu, kanalizace a plynu, ten je zaveden i do domu. RD je udržovaný, ale jsou nutné úpravy. Vše je v původním stavu vyžadující údržbu.

Dopravní obslužnost je zajištěna autobusy, které jezdí do města Berouna a Hořovic. Beroun je vzdálen 12 km. Občanská vybavenost je v obci Všeradice (MŠ, obchod, restaurace) vzdálené 3 km.

Možnost čerpání hypotečního úvěru. Více informací u makléře M. Kareše. Ev. číslo: 647241. Energetický štítek: G



Prodej samostatného RD, 485 m<sup>2</sup>, Vinařice (okres Beroun)

### Nemovitost nabízí



[dumrealit.cz](http://dumrealit.cz)

### Realitní makléř



**Martin Kareš**

Mobil: 724 322 483

[kares@dumrealit.cz](mailto:kares@dumrealit.cz)

**CENA:** (za nemovitost) **7 950 000,- Kč**

### Informace o nemovitosti

Počet podlaží objektu	1
Celková podlahová plocha (m <sup>2</sup> )	485
Druh objektu	smíšená
Stav objektu	dobrý
Energetická třída	G - Mimořádně neekonomická
Vlastní pozemek (m <sup>2</sup> )	1240
Umístění objektu	centrum
Počet míst k parkování	10
Zastavěná plocha (m <sup>2</sup> )	485
Užitná plocha (m <sup>2</sup> )	485
Poloha objektu	samostatný