

Prodej bytu 2+kk, 63 m2, OV, Praha 6, Břevnov



Prodej bytu 2+kk, celkem 63 m2, přízemí, Praha 6

ČÍSLO ZAKÁZKY: 5320/4585 TYP ZAKÁZKY: prodej

LOKALITA: Praha 6, Břevnov

Prodej bytu 2+kk, celkem 63 m2, přízemí, Praha 6

Bytová jednotka s dispozicí 2+kk a podlahovou plochou 61,1 m2 na Praze 6.

Nachází v 1. nadzemním podlaží domu (přízemí). Je orientována na jih s výhledem do ulice.

V ceně jednotky je také praktická sklepní kóje. Byt je po vyklizení připravený k adaptaci

Vlastnictví: osobní

Dispozice: 2+kk

Podlahová plocha: 61,1 m2

Celková plocha: 63 m2

Podlaží: 1

Sklepní kóje: 1,9 m2

Stav jednotky: SHELL and CORE (nezařizené, vyklizené)

Koupě bytu možná ihned.

Strategická lokalita je zasazena asi dva kilometry od Pražského hradu, v idylické krajině bohaté zeleně a grációzní městské zástavby. V blízkosti leží koupaliště Petynka (750 m), Hradčany i Petřínské sady (2,7 km).

Déle než 10 minut nezabere chůze ke zdejším základním školám, na skok je to i na dětské hřiště, do lékárny, prodejen potravin, drogerie nebo do vinotéky. V docházkové vzdálenosti je také Vítězné náměstí.

Výborná dopravní dostupnost MHD, i automobilová.

Provizi neplatíte.

ARCHA realitní kancelář

PRAHA

Telefon: 737851059, 702072257, 608135458

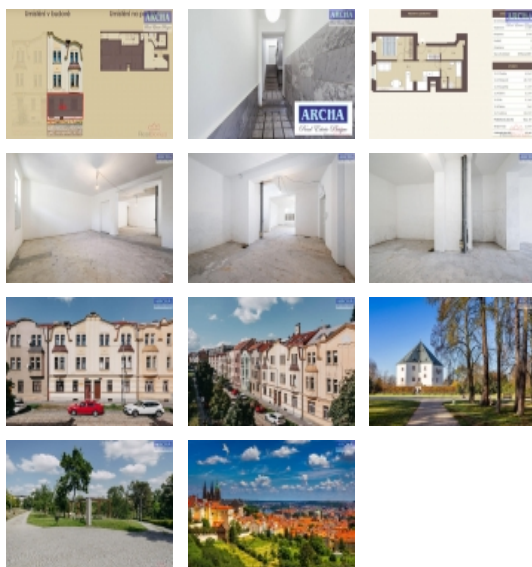
E-mail: archa-life@seznam.cz

www.twitter.com/archa_life

www.instagram.com/nemovitosti_archa

www.archa-rk.cz

CENA: (za nemovitost) **6 824 000,- Kč**



Nemovitost nabízí

ARCHA realitní kancelář

Realitní makléř



Černý Milan

Mobil: +420 737 851 059

archa-rk@seznam.cz

Prodej bytu 2+kk, 63 m2, OV, Praha 6, Břevnov

Informace o nemovitosti

Dispozice bytu	2+kk
Číslo podlaží v domě	1
Počet podlaží objektu	3
Celková podlahová plocha (m2)	63
Druh objektu	cihlová
Stav objektu	velmi dobrý
Vlastnictví	osobní
Druh bytu	v nájemním domě (činžovním)
Počet podlaží pod zemí	1
Umístění objektu	klidná část obce
Vybaveno	Částečně zařízeno
Elektřina	230 V
Připojení na internet	Jiné
Celková plocha (m2)	63
Užitná plocha (m2)	63
Inženýrské sítě	Kanalizace Elektřina
Druh stavby	budova/y, hala/y
Poloha objektu	v bloku