

## Prodej rohového RD, 200 m<sup>2</sup>, Praha 10, Záběhllice



### Prodej rodinného domu o 200 m<sup>2</sup> se zahradou, garáží - Praha 10 - Záběhllice

ČÍSLO ZAKÁZKY: 01106 TYP ZAKÁZKY: prodej

LOKALITA: Praha 10, Záběhllice, Macešková

#### Prodej rodinného domu o 200 m<sup>2</sup> se zahradou, garáží - Praha 10 - Záběhllice

Nemovitost se nachází v klidné, zelení obklopené části s okolní zástavbou řadových a samostatných rodinných domů, Praha 10 - Záběhllice, ul. Macešková.

Celková výměra pozemku: 324 m<sup>2</sup>, zastavěná plocha: 151 m<sup>2</sup>, podlahová plocha (vnitřní prostory): 200 m<sup>2</sup> + terasa 13 m<sup>2</sup>, + garáž: 24 m<sup>2</sup>.

Nabízí se zde několik dalších možností využití (rozdělení na bytové jednotky, rozšíření přístavbou, a pod...)

V prvním podlaží je jednotka 3+1 (obývací pokoj, kuchyň, koupelna s WC, 2 ložnice a chodba). V druhém podlaží je jednotka 3+1 (3 pokoje, kuchyň, koupelna s WC a chodba, úložný prostor, vstup na terasu)). Dům je ve směru do zahrady z části podsklepený 29 m<sup>2</sup> (kotelna, prádelna, komora). Pro každé patro samostatný elektroměr. Z terasy je technický přístup do podkrovní části. Fasáda domu je zateplená, komín funkční vyvločkováný, okna v plastu vše provedenosti vnější rekonstrukci v roce 2010.

Cihlová stavba z 30 let minulého století s napojením na místní vodovod i kanalizaci, elektřinu a plyn. Vytápění a ohřev vody zajišťuje funkční plynový kotel protherm s navazujícím rozvodem potrubí v plastu. Střešní krytina včetně krovů je v dobrém stavu, podkroví nezateplené, není využíváno.

Na zahradě je několik vzrostlých ovocných stromů, okrasných keřů, garáž je v havarijním stavu, parkování lze i na pozemku.

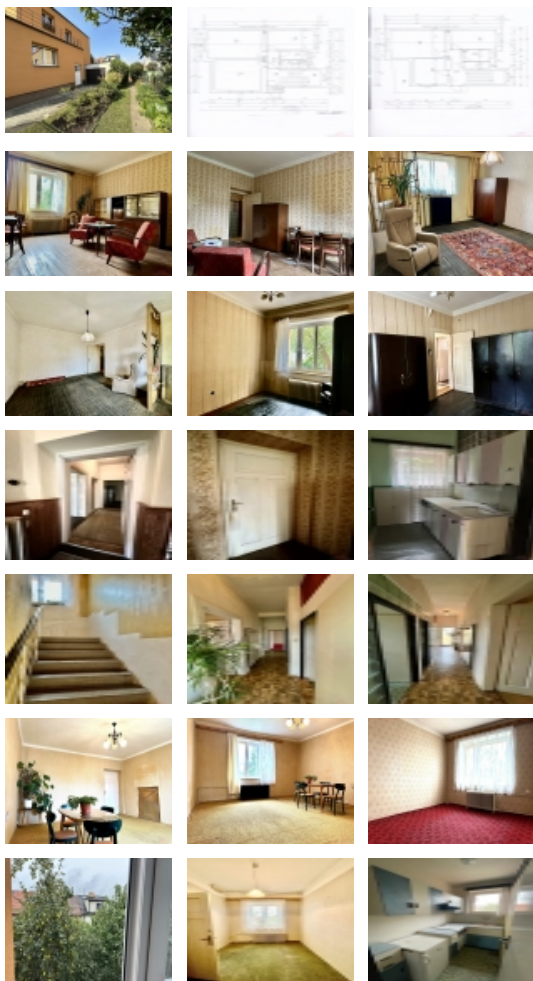
Interiér domu je v původním stavu, rozvody sítí také, s doporučením celkové rekonstrukce.

V okolí je dostupná kompletní občanská vybavenost (ZŠ, MŠ, obchody, poliklinika, sportoviště, atd). Zastávka autobusu, tramvaje i vlaku (Praha - Zahradní Město) jsou v dochozí vzdálenosti, MHD do centra 20 minut.

Nemovitost není právně ani finančně zatížená. Možnost financování hypotečním úvěrem.

Energetický štítek není vypracován.

Pro více informací a možnosti termínu prohlídky mne neváhejte kontaktovat.



**Prodej rohového RD, 200 m2, Praha 10, Záběhlice****Nemovitost nabízí****RSQ - prezentace nemovitostí**

Tomsova 664/6  
Praha 10  
108 00

**Realitní makléř****Havelková Kamila**

Mobil: +420 737 041 852

[kamila.havelkova@rsq.cz](mailto:kamila.havelkova@rsq.cz)

**CENA:** (za nemovitost) **14 900 000,- Kč**

**Informace o nemovitosti**

<b>Počet podlaží objektu</b>	2
<b>Celková podlahová plocha (m2)</b>	213
<b>Druh objektu</b>	cihlová
<b>Stav objektu</b>	dobrý
<b>Energetická třída</b>	G - Mimořádně nevhodná
<b>Počet podlaží pod zemí</b>	1
<b>Plocha teras (m2)</b>	13
<b>Plocha sklepu (m2)</b>	29
<b>Vybavení</b>	terasa sklep
<b>Umístění objektu</b>	centrum
<b>Topení</b>	Lokální - plynové
<b>Doprava</b>	vlak dálnice MHD autobus
<b>Voda</b>	dálkový vodovod
<b>Odpad</b>	Městská kanalizace
<b>Plyn</b>	Zaveden
<b>Parkování</b>	garáž
<b>Počet míst k parkování</b>	1
<b>Zastavěná plocha (m2)</b>	151
<b>Plocha parcely (m2)</b>	324
<b>Ostatní</b>	Garáž Parkoviště
<b>Užitná plocha (m2)</b>	200
<b>Komunikace</b>	asfaltová
<b>Inženýrské sítě</b>	Vodovod Kanalizace Plyn
<b>Charakter okolní zástavby</b>	obytná
<b>Poloha objektu</b>	rohový

Prodej rohového RD, 200 m2, Praha 10, Záběhlice