

Pronájem bytu 2+kk, 78 m², OV, Brno, Líšeň (okres Brno-město), ul. Nivky - exkluzivně



Pronájem bytu 2+kk, UP 71 m², terasa 14 m², ul. Nivky, Brno - Líšeň

ČÍSLO ZAKÁZKY: 225916 TYP ZAKÁZKY: pronájem

LOKALITA: Brno, Líšeň (okres Brno-město), Nivky

Pronájem bytu 2+kk, UP 71 m², terasa 14 m², ul. Nivky, Brno - Líšeň

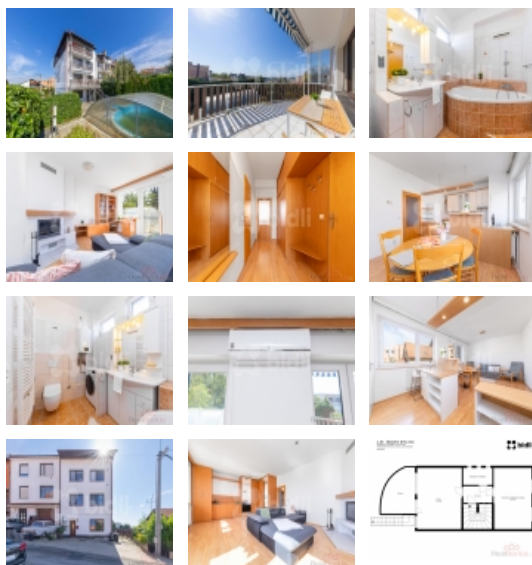
Hledáte zajímavé bydlení s parkovacím místem a minimálním počtem sousedů? Pak je tato nabídka přesně pro vás!

Nabízím k pronájmu byt 2+kk o podlahové ploše 71 m², který se nachází ve viladomě v 1. patře. Byt je vybaven vestavěnými skříněmi na míru, klimatizací, krbovou vložkou a terasou o velikosti 14 m² s přímým vstupem na dvůr, kde se nachází krytý bazén. Vytápění zajišťuje plynový kotel.

V okolí domu najdete veškerou občanskou vybavenost, jako jsou obchody, hřiště, školy, školky, a zároveň krásnou přírodu, například Stránskou skálu nebo Mariánské údolí.

Pro více informací nás neváhejte kontaktovat.

CENA: (za měsíc) **19 000,- Kč**



Nemovitost nabízí



Bidli reality, a.s.

Jindřišská 889/17
Nové Město
110 00 Praha 1

Informace o nemovitosti

Dispozice bytu 2+kk

Číslo podlaží v domě 1

Počet podlaží objektu 5

Celková podlahová plocha (m²) 78

Druh objektu cihlová

Stav objektu dobrý

Vlastnictví osobní

Pronájem bytu 2+kk, 78 m2, OV, Brno, Líšeň (okres Brno-město), ul. Nivky - exkluzivně

Realitní makléř



David Borek

Mobil: 774 110 007

info@bidli.cz

Plocha teras (m2)	14
Vybavení	terasa zahrada
Umístění objektu	klidná část obce
Telekomunikace	Internet
Ostatní rozvody	Kabelové rozvody
Topení	Ústřední - plynové
Elektřina	230 V
Voda	dálkový vodovod
Odpad	Městská kanalizace
Plyn	Zaveden
Stáří objektu	1994
Rok kolaudace	1994
Bytové jádro	Zděné
Parkování	venkovní stání
Užitná plocha (m2)	71
K dispozici od	17.10.2024