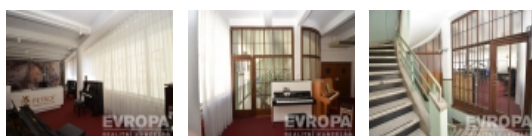
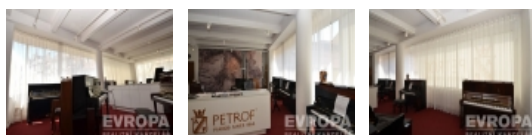
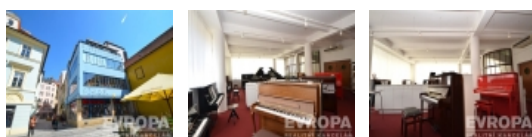


## Pronájem kanceláří, Praha 1, Nové Město



### Nemovitost nabízí

#### evropa services czech

U Zvonařky 358/10  
Praha 2

## Nebytové prostory 104m2, Jungmanovo nám., Praha 1

ČÍSLO ZAKÁZKY: 920560 TYP ZAKÁZKY: pronájem

LOKALITA: Praha 1, Nové Město, Jungmannovo náměstí

### Nebytové prostory 104m2, Jungmanovo nám., Praha 1

Nabízíme nadstandardní a velmi lukrativní nebytový prostor, přímo v centru Prahy, na Jungmannově náměstí. Jedná se o jednotku ve 2patře (3NP), v objektu s letitou historií a tradicí spojenou s prodejem hudebnin "Schlögl Hudební Nástroje" celý dům, takzvaný Dům klavírů je po kompletní rekonstrukci. Nebytový prostor má celkovou plochu 104m2, se zázemím, malá kancelář (případně sklad), vlastní toaleta a komora na úklidové prostředky, na podlahách je aktuálně koberec a pod ním původní parkety, velmi slunná orientace oken na S/Z stranu a Jungmannovo nám. Vytápění je vlastním plynovým kotlem a v prostoru je také klimatizační jednotka. Vstup je společnými prostory schodištěm do 3 nadzemního podlaží. Téměř sto let je tento funkcionalistický dům svázán s rodinou Schlögl, majitel preferuje klidného nájemce, může se jednat o notářskou, advokátní kancelář, případně sídlo zavedené značky, spojenou se showroomem. Prostor je volný k nastěhování od 1.ledna 2024. V případě zájmu o prohlídku, kontaktujte makléře.

CENA: (za měsíc) **85 000,- Kč**

### Informace o nemovitosti

Číslo podlaží v domě	3
Počet podlaží objektu	4
Druh objektu	cihlová
Stav objektu	po rekonstrukci
Energetická třída	G - Mimořádně nevhodná
Vlastnictví	osobní
Vlastní pozemek (m2)	1
Telekomunikace	Telefon
Vybaveno	Nezařízeno
Plyn	Zaveden
Orientace	Sever
Zastavěná plocha (m2)	150
Užitná plocha (m2)	104
Plocha obchodů (m2)	92

Pronájem kanceláří, Praha 1, Nové Město

**Realitní makléř**



**Jan Bahorec**

Mobil: 775 365 366

[jan.bahorec@rkevropa.cz](mailto:jan.bahorec@rkevropa.cz)

**Druh prostor**

Kanceláře

---