

Prodej samostatného RD, 368 m², Žitenice (okres Litoměřice)



M&M reality holding, a.s.



Prodej rodinného domu, 368 m², Žitenice

ČÍSLO ZAKÁZKY: 887299 TYP ZAKÁZKY: prodej

LOKALITA: Žitenice (okres Litoměřice)

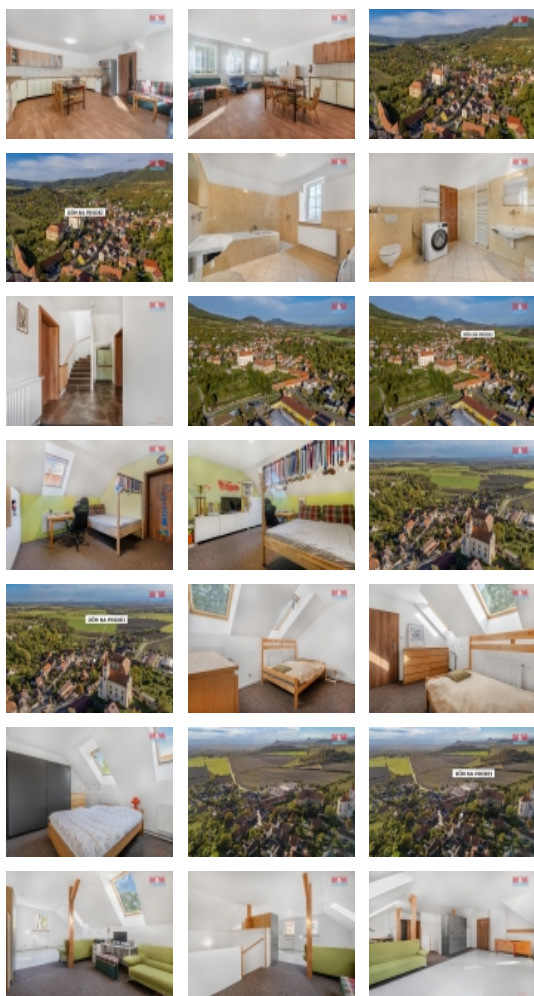
Prodej rodinného domu, 368 m², Žitenice

Vážení zájemci! Chcete si splnit svůj sen o koupi Vašeho vysněného rodinného domu? Tak právě zde jste správně! Jedná se o vkusný dům o užitné ploše až 368 m² kdy proběhla rekonstrukce v roce 2009 a kolaudovalo se 2012. Je situován na perfektním místě, kdy máte naprosté soukromí a zároveň je to jen pár minut docházkové vzdálenosti přímo do centra. Komfort v domě Vám zajišťují krásné, slunné a prostorné místnosti, vytápění kotlem na tuhá paliva, veřejný vodovod i kanalizace. Nemohu opomenout ani na možnost využití plynu, ovšem teď není využíván. Dostatečný prostor zde řeší sklep umístěn pod částí domu a je průchozí až po chalupu. Dále stodola, kde s přehledem zaparkujete auto a samotný pozemek k volnočasovým radovánkám, či pěstování ovoce a zeleniny. Ve fantazii se zde meze nekladou - možnost výstavby pergoly či zastřešeného bazénu. Co dál Vám zde budu popisovat.. Zvedněte telefon, zavolejte a přijďte se přesvědčit o přednostech tohoto domu osobně!

CENA: (za nemovitost) **7 875 000,- Kč**

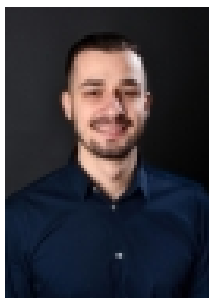
Informace o nemovitosti

Počet podlaží objektu	1
Druh objektu	cihlová
Stav objektu	dobrý
Vlastnictví	osobní
Vlastní pozemek (m ²)	468
Vybavení	zahrada
Umístění objektu	klidná část obce
Telekomunikace	Internet
Topení	Lokální - plynové Lokální - tuhá paliva Lokální - elektrické



Prodej samostatného RD, 368 m², Žitenice (okres Litoměřice)**Nemovitost nabízí****M&M reality holding a. s.**

Krakovská 1675/2
Praha - Nové Město
11000

Realitní makléř**Rašík David**

Telefon: 296 399 006
info@mmreality.cz

Doprava	silnice autobus
Elektřina	230 V 380 V
Voda	dálkový vodovod
Odpad	Městská kanalizace
Plyn	Zaveden
Občanská vybavenost	Škola Školka Zdravotnická zařízení Pošta Kompletní síť obchodů a služeb
Parkování	kryté stání
Počet míst k parkování	1
Zdroj teplé vody	kotel bojler
Ostatní	Plot Garáž
Užitná plocha (m²)	368
Inženýrské sítě	Vodovod Kanalizace Plyn Elektřina
Poloha objektu	samostatný