

Prodej samostatného RD, 63 m<sup>2</sup>, Rotava (okres Sokolov) - exkluzivně



## Exkluzivní prodej rodinný dům 2+kk, pozemek 670 m<sup>2</sup>, Rotava

ČÍSLO ZAKÁZKY: 225521 TYP ZAKÁZKY: prodej

LOKALITA: Rotava (okres Sokolov), Čsl. armády

### Exkluzivní prodej rodinný dům 2+kk, pozemek 670 m<sup>2</sup>, Rotava

V exkluzivním zastoupení si Vám dovoluujeme nabídnout k prodeji výhodnou investiční příležitost!

Jedná se o prodej dřevostavby zkolaudované v roce 2024.

Dům má dispozici 2+kk s výměrou 63 m<sup>2</sup> a je vystavěna na pozemku o výměře 670 m<sup>2</sup>.

Na nemovitosti nadále probíhají dokončovací práce, které jsou již zohledněny v kupní ceně.

Vytápění je plynové podlahové a lze přitopit v krbových kamnech.

Voda a kanalizace je obecní.

Prodávající nemovitost nabízí za výhodnou cenu a rádi by v nemovitosti zůstali bydlet a měli na nemovitosti právo dožití, proto je nemovitost spíše investiční.

Benefitem je skvělá lokalita!

V okolí obce Rotavy se nachází krásná příroda, lyžařské sjezdovky, krásné lesy uprostřed Krušných Hor.

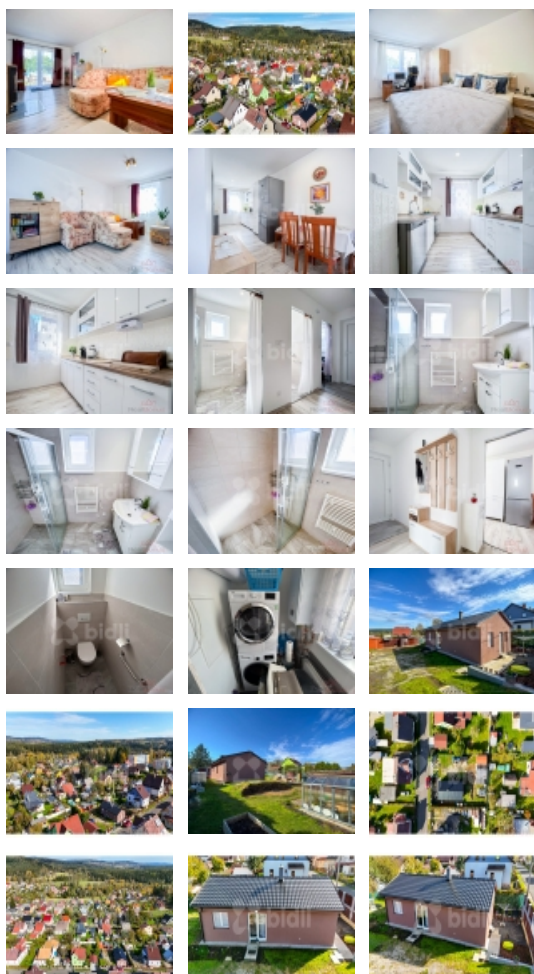
Neváhejte a přijedte se podívat na prohlídku.

Kontaktujte makléřku!

CENA: (za nemovitost) **3 500 000,- Kč**

### Informace o nemovitosti

|                                   |             |
|-----------------------------------|-------------|
| Počet podlaží objektu             | 1           |
| Druh objektu                      | dřevěná     |
| Stav objektu                      | novostavba  |
| Energetická třída                 | C - Úsporná |
| Vlastnictví                       | osobní      |
| Vlastní pozemek (m <sup>2</sup> ) | 670         |



Prodej samostatného RD, 63 m2, Rotava (okres Sokolov) - exkluzivně

**Nemovitost nabízí**



**Bidli reality, a.s.**

Jindřišská 889/17  
Nové Město  
110 00 Praha 1

**Realitní makléř**



**Milada Indráková**

Mobil: 774 110 007  
[info@bidli.cz](mailto:info@bidli.cz)

|                              |   |
|------------------------------|---|
| <b>Umístění objektu</b>      | centrum   |
| <b>Vybaveno</b>              | Nezařizeno  |
| <b>Topení</b>                | Lokální - plynové<br>Lokální - tuhá paliva<br>Klimatizace |
| <b>Elektřina</b>             | 230 V   |
| <b>Voda</b>                  | dálkový vodovod   |
| <b>Odpad</b>                 | Městská kanalizace  |
| <b>Plyn</b>                  | Zaveden   |
| <b>Stáří objektu</b>         | 2024  |
| <b>Parkování</b>             | venkovní stání  |
| <b>Zastavěná plocha (m2)</b> | 78  |
| <b>Plocha parcely (m2)</b>   | 670   |
| <b>Užitná plocha (m2)</b>    | 63  |
| <b>Komunikace</b>            | asfaltová   |
| <b>Poloha objektu</b>        | samostatný  |
| <b>Další nebytový objekt</b> | přízemní  |