

Prodej samostatného RD, 134 m², Chomutov - exkluzivně

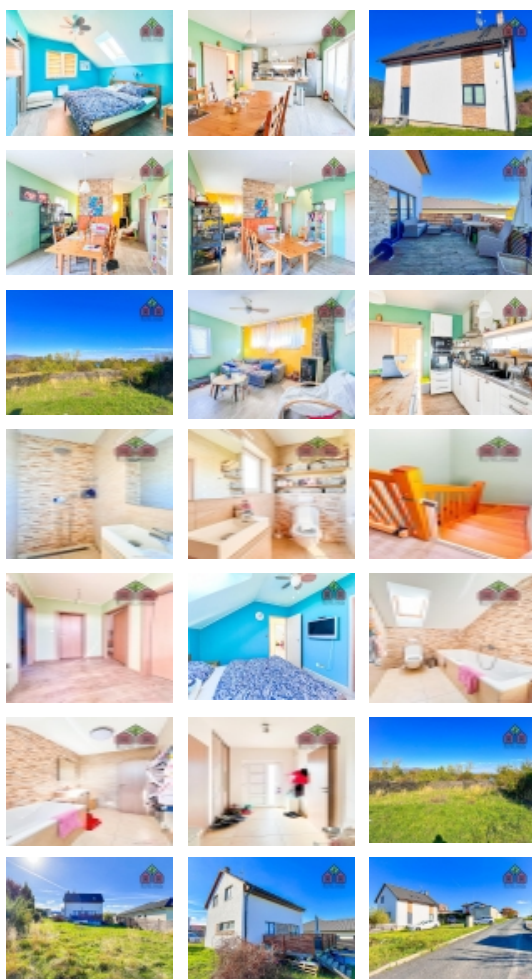


RD, 5+kk, plocha 134 m², terasa 23 m², zahrada 861 m², klid, obec Chomutov, ul. U Kamencového jezera

ČÍSLO ZAKÁZKY: 1140 TYP ZAKÁZKY: prodej

LOKALITA: Chomutov, U Kamencového jezera

RD, 5+kk, plocha 134 m², terasa 23 m², zahrada 861 m², klid, obec Chomutov, ul. U Kamencového jezera



BONO reality Vám ve výhradním zastoupení vlastníka nemovitosti nabízí ke koupi pěkný rodinný dům o dispozici 5+kk se zahradou, který se nachází v lukrativní a oblíbené části obce Chomutov, v ulici U Kamencového jezera. Jedná se o vyhledávanou a klidnou lokalitu s převahou zástavby rodinných domů, množstvím udržované zeleně a také s kompletní občanskou vybaveností, kterou najdeme v blízkosti domu či v pohodlné dojezdové vzdálenosti, zejména poté v centru města -> základní i mateřská škola, lékař, nemocnice, prodejny potravin, supermarkety, knihovna, kino, restaurace, zastávky MHD i meziměstské autobusové dopravy DÚK, vlakové nádraží, pošta, úřady, sportoviště, hřiště a provozovny nejrůznějších služeb. Za zmínku stojí velmi dobrá dopravní dostupnost dané lokality, a to jak do centra města, dalších částí města, tak také do okolních měst (Bílina, Most, Jirkov atd.), což je jistě výhodou dané nemovitosti. V Chomutově a jeho okolí najdeme také několik výletních či turistických míst, např. zámek Jezeří a také nespočet míst pro volnočasové aktivity -> lyžování, běžkaření, houbaření, rybaření, zoo park, plavecký areál, kamencové Jezero, kultura a mnohé další. I díky tomu je Chomutov městem pro skvělý rodinný život. Samotný rodinný dům je dřevostavbou z r. 2017, situovanou při okraji zástavby moderních rodinných domů a jeho podlahová plocha činí 134 m². Dům se skládá ze dvou obytných podlaží. V jeho přízemí je situovaný obývací pokoj, který je částečně propojený s kuchyňským koutem a jídelní částí, dále pokoj (k využití jako ložnice, pracovna či dětský pokoj), koupelna se sprchovým koutem, umyvadlem s koupelnovou skříňkou a společnou toaletou a v poslední řadě také technická místnost a vstupní chodba.

Prosvětlenost tohoto podlaží zajišťuje velké okno s francouzským vstupem na terasu za domem, která je výměry 23 m² a orientovaná do zahrady. Z terasy s posezením je krásný výhled do nejbližšího okolí a na Krušné hory. V 1. patře domu jsou umístěné celkem tři pokoje -> ložnice se šatnou a dětské pokoje, dále komora a koupelna vybavená vanou, umyvadlem s koupelnovou skříňkou, společnou toaletou a topným žebříkem. Stavebně technický stav domu je i s ohledem na jeho stáří velmi dobrý. Díky dobré dispozici je dům příjemně prosvětlený a působí velmi příjemným a útulným dojmem s pocitem soukromí. K domu náleží již zmíněná zahrada o rozloze 861 m². Zahrada je orientovaná mimo hlavní zástavbu a poskytuje tak klid pro odpočinek a relax. Vytápění domu je řešeno kombinací elektrických přímotopů, podlahového vytápění a stylovými lebovými lampami umístěnými v obývacím pokoji. Dům je dále

Prodej samostatného RD, 134 m2, Chomutov - exkluzivně**Nemovitost nabízí****BONO reality**

Platanová 2206/6
412 01 Litoměřice

Realitní makléř**Dobrovolný Ondřej**

Mobil: +420 739 924 837

ondrej.dobrovolny@bonoreality.cz

CENA: (za nemovitost) **8 230 000,- Kč**

Informace o nemovitosti

Číslo podlaží v domě	1
Celková podlahová plocha (m2)	134
Druh objektu	dřevěná
Stav objektu	velmi dobrý
Vlastní pozemek (m2)	928
Vybavení	terasa
Umístění objektu	okrajová zástavba
Ostatní rozvody	Satelit
Vybaveno	Částečně zařízeno
Topení	Ústřední - elektrické
Elektrina	230 V
Připojení na internet	Jiné
Zastavěná plocha (m2)	67
Plocha parcely (m2)	928
Užitná plocha (m2)	134
Plocha zahrady (m2)	861
Inženýrské sítě	Vodovod Kanalizace Elektrina
Druh stavby	rodinný dům, rekreační chalupa, rekreační pozemek
Poloha objektu	samostatný

Prodej samostatného RD, 134 m2, Chomutov - exkluzivně