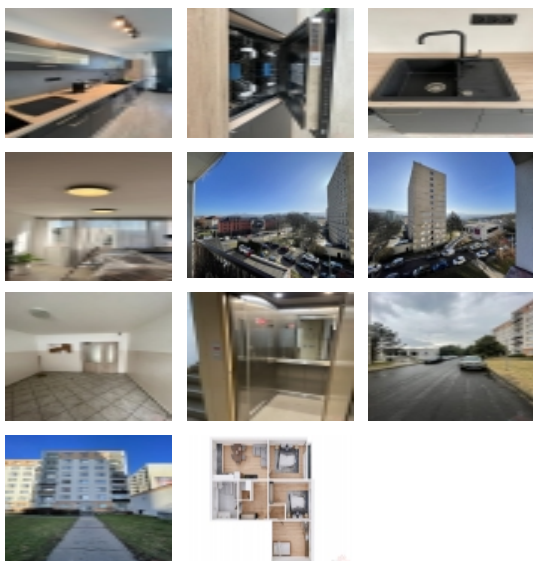


Prodej bytu 3+1, 95 m², OV, Ústí nad Labem, Klíše, ul. Klíšská



Nemovitost nabízí

LeoReal spol. s r.o.

Blatnická 4219/4
62800 Brno

Realitní makléř

Petr Krejčí

Mobil: 774 336 060

petr.krejci@petrkrejci.net

Prodej nově zrekonstruovaného bytu 3+1 s lodžii, Klíše

ČÍSLO ZAKÁZKY: 29062022 TYP ZAKÁZKY: prodej

LOKALITA: Ústí nad Labem, Klíše, Klíšská

Prodej nově zrekonstruovaného bytu 3+1 s lodžii, Klíše

Nabízíme k prodeji velký byt s dispozicí 3+1 v 5. nadzemním podlaží revitalizovaného panelového domu s výtahem na Klíši. V domě jsou pouze dva byty na patře. Byt má 2 samostatné neprůchozí ložnice kuchyň a obývací pokoj, chodbu, lodžii, samostatnou koupelnu s vanou, toaletou a přípravou pro sprchový kout. K bytu náleží sklep o velikosti cca 2 m². Dům je vytápěn dálkovým teplovodem a má velmi nízké náklady na vytápění. Byt je po celkové rekonstrukci (nové rozvody vody, elektřiny, byt. kanalizace, SDK podhled a výměna oken za plastové, kuchyňská linka, podlahy, nová koupelna) a aktuálně je pronajatý na dobu určitou do konce srpna 2025. Ve společných prostorách domu je k dispozici kočárkárna. Parkování je možné před domem na soukromém pozemku, kde mohou parkovat pouze vlastníci jednotek v domě. Zastávka MHD je od domu vzdálena cca půl minuty chůze. V okolí domu je mateřská škola, plavecký bazén, sportovní centrum Sluneta, základní školy, střední školy, univerzita UJEP, Kaufland, příroda na Střížovickém vrchu, vše vzdáleno pár minut chůze. Dálnice D8 Praha/Drážďany je vzdálena cca 5 minut jízdy autem. Byt je aktuálně pronajatý na dobu určitou do konce srpna 2025. V přílohách najdete vizualizace úprav, které navrhl projektant. Dle PENB má budova energetickou náročnost třídy D.

CENA: (za nemovitost) **5 695 000,- Kč**

Informace o nemovitosti

Dispozice bytu	3+1
Číslo podlaží v domě	4
Celková podlahová plocha (m ²)	95
Druh objektu	panelová
Stav objektu	velmi dobrý
Energetická třída	D - Méně úsporná
Vlastnictví	osobní
Lodžie (m ²)	4

Prodej bytu 3+1, 95 m², OV, Ústí nad Labem, Klíše, ul. Klíšská

Plocha sklepu (m²)	2
Umístění objektu	klidná část obce
Doprava	vlak
Odpad	Městská kanalizace
Rok rekonstrukce	2024
Počet míst k parkování	1
Užitná plocha (m²)	95
Komunikace	asfaltová