

Prodej řadového RD, 351 m<sup>2</sup>, Svatobořice-Mistřín, Mistřín (okres Hodonín)




## Prodej rodinného domu, 5+1, Pod Kostelem, Svatobořice-Mistřín

ČÍSLO ZAKÁZKY: 00013 TYP ZAKÁZKY: prodej

LOKALITA: Svatobořice-Mistřín, Mistřín (okres Hodonín), Pod Kostelem

### Prodej rodinného domu, 5+1, Pod Kostelem, Svatobořice-Mistřín

Hledáte ke koupi prostorný RD se zahradou a několika parkovacími místy? Nejlépe s dobrým dojezdem do Kyjova, Hodonína popřípadě Brna?

Zprostředkujeme Vám, ve výhradním zastoupení majitelů, koupi prostorného rodinného domu se zahradou na klidném místě v obci Svatobořice-Mistřín v katastrálním území Mistřín.

Zastavěná plocha domu je 167 m<sup>2</sup> s pozemkem o celkové ploše 1289 m<sup>2</sup>. Obytná plocha domu má velikost 194 m<sup>2</sup>, s celkovou užitnou plochou 351 m<sup>2</sup>.

Dispozice domu:

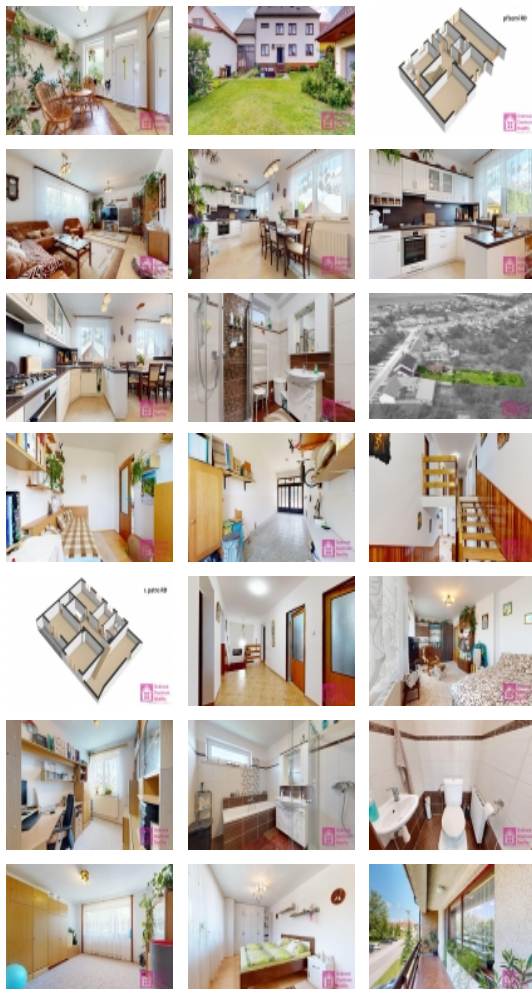
suterén ? sklad, vinárna s posezením, chodba, schodiště, prádelna, dílna a sklep na zeleninu (z dílny je přímý vstup na zahradu)  
přízemí ? průjezd s parkovacím stáním a přístupem do dvora a na zahradu

zvýšené přízemí ? vstupní hala, koupelna, pokoj, toaleta, chodba, kuchyně s jídelnou a špajzem, chodba, obývací pokoj, schodiště  
patro ? chodba, ložnice se šatnou a lodžii do ulice, pokoj, toaleta, koupelna, dva pokoje (s výhledem do dvora) a vstup na půdu.

Ve dvoře za rodinným domem se nachází menší stavba s letní kuchyní, skladovacími prostory pro zahradní techniku, terasa s pergolou, na kterou navazuje zahrada.

Měsíční náklady na provoz rodinného domu jsou 12.000 Kč (elektřina, plyn, vodné a stočné)

Obec Svatobořice-Mistřín se nachází v okrese Hodonín v Jihomoravském kraji, 4 km jihozápadně od Kyjova. Je zde kompletní občanská vybavenost a také je odtud výborná dopravní dostupnost.



Prodej řadového RD, 351 m2, Svatobořice-Mistřín, Mistřín (okres Hodonín)

## Nemovitost nabízí



## Úvěrové Centrum Reality

s.r.o.

sídl. Dukelských hrdinů 2772/21,  
690 02 Břeclav

## Realitní makléř



**Igor Kahánek**

Mobil: +420 608 776 618

[kahanek@uverovecentrum.cz](mailto:kahanek@uverovecentrum.cz)

**CENA:** (za nemovitost) **7 495 000,- Kč**

## Informace o nemovitosti

Počet podlaží objektu	2
Celková podlahová plocha (m2)	194
Druh objektu	cihlová
Stav objektu	velmi dobrý
Energetická třída	F - Velmi nevhodná
Počet podlaží pod zemí	1
Plocha teras (m2)	30
Plocha sklepu (m2)	16
Vybavení	terasa sklep zahrada
Umístění objektu	centrum
Telekomunikace	Internet
Doprava	vlak silnice autobus
Voda	dálkový vodovod
Odpad	Městská kanalizace
Plyn	Zaveden
Parkování	garáž
Počet míst k parkování	1
Zastavěná plocha (m2)	167
Plocha parcely (m2)	1289
Ostatní	Garáž Parkoviště
Užitná plocha (m2)	351
Plocha zahrady (m2)	800
Komunikace	asfaltová
Inženýrské sítě	Vodovod Kanalizace Plyn
Charakter okolní zástavby	obytná
Poloha objektu	řadový

Prodej řadového RD, 351 m<sup>2</sup>, Svatobořice-Mistřín, Mistřín (okres Hodonín)