

Prodej blokového RD, 100 m2, Bílina, Mostecké Předměstí (okres Teplice)



Prodej, RD, Bílina, ul. Kyselská

ČÍSLO ZAKÁZKY: 4125/3987 TYP ZAKÁZKY: prodej

LOKALITA: Bílina, Mostecké Předměstí (okres Teplice), Kyselská

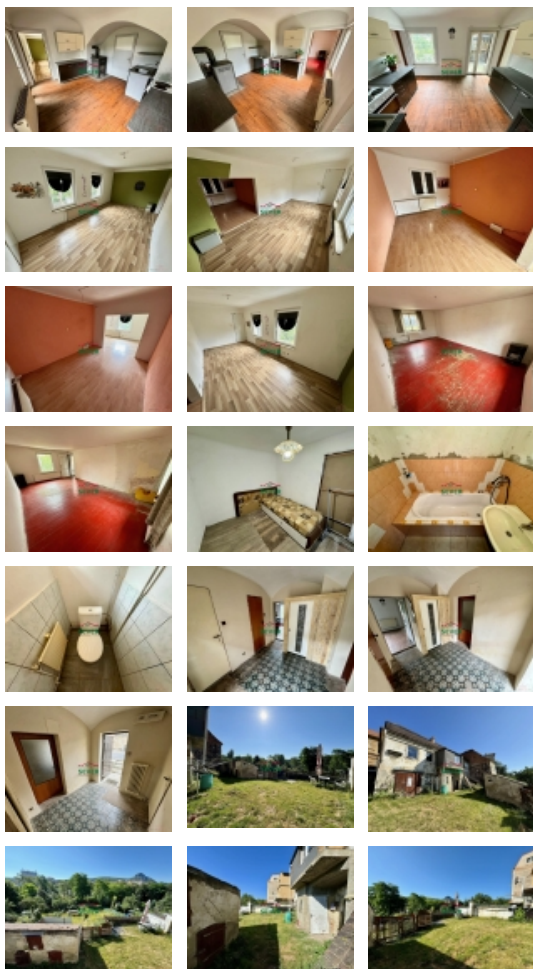
Prodej, RD, Bílina, ul. Kyselská

Nemovitosti SEVER vám zprostředkují koupi rodinného domu s dispozicí 4+1 v Bílině v ul. Kyselská. Cihlový dům se zastavěnou plochou zhruba 117 metrů čtverečních se nachází v klidné části města. Přízemí domu se skládá z předsíně, toalety, koupelny, čtyř pokojů, kuchyně a verandy se vstupem na zahradu. K dispozici je také půdní prostor. Kompletně podsklepený dům disponuje elektřinou 230V, je připojený na vodovodní řád a veřejnou kanalizaci (plyn je v domě rozvedený, ale aktuálně odpojený). K vytápění domu slouží krbová kamna s rozvodem do radiátorů a plynový kotel, ohřev teplé vody zajišťuje bojler. K domu náleží zahrada s výměrou 643 metrů čtverečních, která je rozdělena na dvě části. Vrchní část zahrady je rovinatá s přímým výhledem na skálu Bořeň, nalézá se zde hospodářské stavení a sezení. Spodní část zahrady s bazénem je mírně svažité. Dům je ihned volný k nastěhování po uhrazení kupní ceny. Veškerá občanská vybavenost se nachází v docházkové vzdálenosti. V případě zájmu zajistíme optimální variantu financování na tuto nemovitost za zvýhodněných podmínek pro naše klienty.

CENA: (za nemovitost) **1 999 000,- Kč**

Informace o nemovitosti

Číslo podlaží v domě	1
Počet podlaží objektu	1
Celková podlahová plocha (m2)	100
Druh objektu	smíšená
Stav objektu	dobrý
Energetická třída	G - Mimořádně neekonomická
Počet podlaží pod zemí	1
Vlastní pozemek (m2)	779
Vybavení	sklep
Umístění objektu	klidná část obce
Vybaveno	Částečně zařízeno
Topení	Ústřední - plynové
Elektřina	230 V



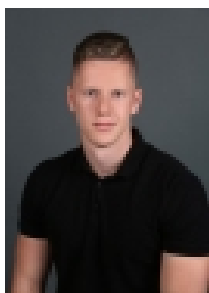
Prodej blokového RD, 100 m2, Bílina, Mostecké Předměstí (okres Teplice)

Nemovitost nabízí

Nemovitosti SEVER s.r.o.

Josefa Skupy 2357, 434 01 Most

Realitní makléř



Mgr. Bidmon Libor

Mobil: +420 608 294 638

bidmon@nemovitostisever.cz

Plyn	Zaveden
Připojení na internet	Jiné
Celková plocha (m2)	258
Zastavěná plocha (m2)	136
Plocha parcely (m2)	779
Užitná plocha (m2)	100
Plocha zahrady (m2)	643
Inženýrské sítě	Vodovod Kanalizace Plyn Elektřina
Druh stavby	rodinný dům, rekreační chalupa, rekreační pozemek
Poloha objektu	v bloku