

Prodej rohového RD, 142 m², Nová Pec, Nové Chalupy (okres Prachatice)



Prodej rohového RD, 142 m², Nová Pec, Nové Chalupy (okres Prachatice)

ČÍSLO ZAKÁZKY: 31514 TYP ZAKÁZKY: prodej

LOKALITA: Nová Pec, Nové Chalupy (okres Prachatice)

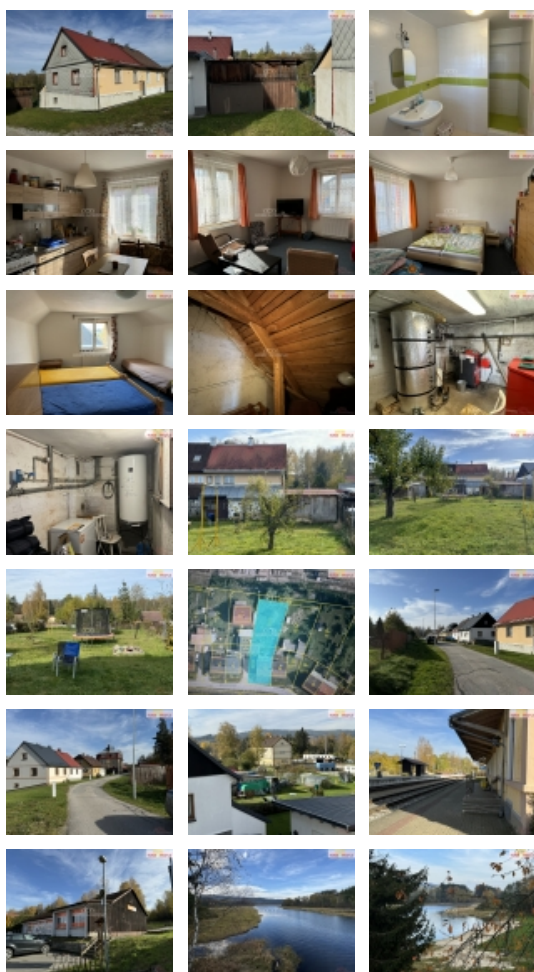
Prodej rohového RD, 142 m², Nová Pec, Nové Chalupy (okres Prachatice)

, Zprostředkujeme Vám ve výhradním zastoupení prodej domu se zahradou v obci Nová Pec u Lipna na Šumavě. V domě o dispozici 3+1 byla provedena částečná rekonstrukce. Rozvody elektřiny jsou v mědi a rozvody vody v plastu s novým bojlerem. Topení je zajištěno kotlem na pelety nebo tuhá paliva, ponechána přípojka na centrální vytápění od obce. Kanalizace a voda jsou obecní. Zahrada o výměře 426 m je v územním plánu zahrnuta jako využitelná pro bydlení a lze zde postavit nový dům jako v sousedství. Nebo může být i nadále využita jako užitková, roste zde jablonoň, hruška a kaštan. K domu patří dřevěná garáž a předzahrádka. Dům v sousedství vlakového nádraží je dobrým začátkem pro různé sportovní aktivity. Vede zde Vltavská cyklotrasa, obecní pláž je v docházkové vzdálenosti, běžecká stopa podél Schwarzenberského kanálu je vzdálena 3,5 km, Plešné jezero 12 km, lyžařský areál Hochficht 21 km. Rozvíjející se turistická lokalita Nové Pece je výhodnou investicí. Dům je ihned k dispozici, prohlídky mohou být i o víkendu. Více informací v RK, která zajišťuje právní a finanční servis. Ev. číslo: 31514. Energetický štítek: A (20 kWh/m²/rok).

CENA: (za nemovitost) **5 400 000,- Kč**

Informace o nemovitosti

Počet podlaží objektu	3
Celková podlahová plocha (m ²)	142
Druh objektu	cihlová
Stav objektu	před rekonstrukcí
Energetická třída	A - Mimořádně úsporná
Vlastní pozemek (m ²)	729
Umístění objektu	centrum
Počet míst k parkování	3
Zastavěná plocha (m ²)	142
Užitná plocha (m ²)	142
Poloha objektu	rohový



Prodej rohového RD, 142 m2, Nová Pec, Nové Chalupy (okres Prachatice)

Nemovitost nabízí

HOME 4 PEOPLE

Realitní makléř



Ing. Alice Forejtarová

Mobil: 776 678 950

forejtarova@home4people.cz