

Prodej hotelu, Český Krumlov, Latrán

**bidli**

Prodej ubytovacího zařízení 744 m2, Chvalšinská, Český Krumlov

ČÍSLO ZAKÁZKY: 196673 TYP ZAKÁZKY: prodej

LOKALITA: Český Krumlov, Latrán, Chvalšinská

Prodej ubytovacího zařízení 744 m2, Chvalšinská, Český Krumlov

Nabízíme k prodeji nově zkolaudovaný hotel v Českém Krumlově. Hotel se nachází v historické budově, která patřila lovecké správě Schwarzenbergu, pouhých 500 m. od Krumlovského zámku. Hotel byl kompletně zrekonstruován a zkolaudován v roce 2021. Celková plocha je 744 m2.

V hotelu se nachází celkem 16 pokojů, z toho dva velké apartmány s vstupem na nestandardní terasu. Celková kapacita je 40 lůžek s možností rozšíření na 48 lůžek.

V 1 NP se nachází recepce, krásná stylová restaurace na 45 míst s barovým pultem, moderně vybavenou kuchyní s velkými skladovacími prostory, dále kotelná, prádelna, technická místnost a sociální zařízení.

Ve 2, 3 a 4 NP se nachází ostatní pokoje. Všichni pokoje mají vlastní sociální zařízení.

Vybavení hotelu je součástí nabídky.

Hotel má také i letní terasu.

Parkování pro osobní auta je před hotelem. Naproti se nachází parkoviště pro turistické autobusy.

Vytápění a ohřev vody zajišťují moderní elektro kotle v kombinaci s tepelným čerpadlem.

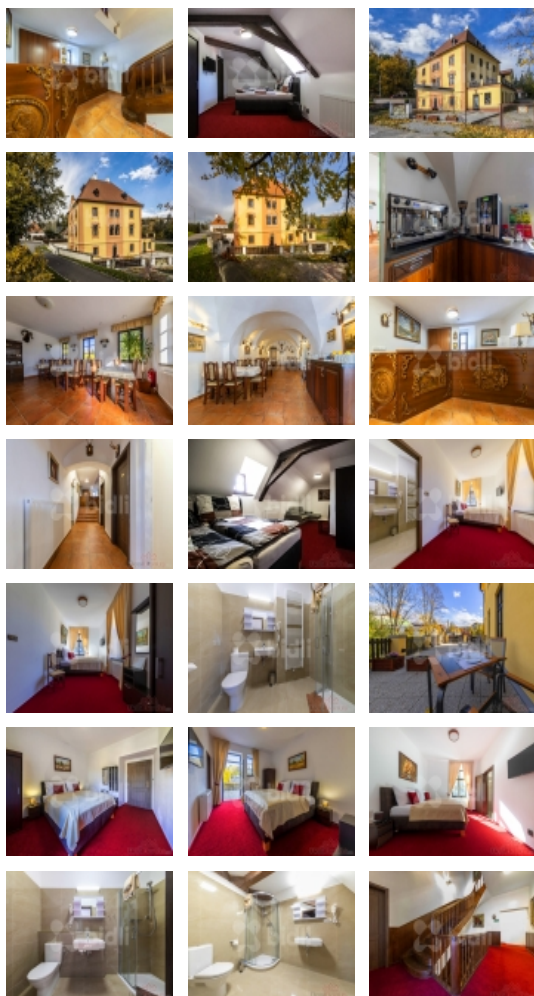
Město Český Krumlov je na světovém seznamu UNESCO a láká spoustu turistů jak z České Republiky, tak i ze zahraničí.

Více informací o nemovitosti a ceně zjistíte u makléře zakázky.

CENA: (za nemovitost) **39 900 000,- Kč**

Informace o nemovitosti

Počet podlaží objektu 3



Prodej hotelu, Český Krumlov, Latrán

Nemovitost nabízí



Bidli reality, a.s.

Jindřišská 889/17
Nové Město
110 00 Praha 1

Realitní makléř



Alexey Shishkin

Mobil: 774 110 007
info@bidli.cz

| | |
|-----------------------|---|
| Druh objektu | cihlová |
| Stav objektu | po rekonstrukci |
| Vlastní pozemek (m2) | 447 |
| Plocha teras (m2) | 50 |
| Telekomunikace | Internet |
| Topení | Lokální - elektrické |
| Doprava | dálnice silnice MHD autobus |
| Elektřina | 230 V 380 V |
| Voda | dálkový vodovod |
| Odpad | Městská kanalizace |
| Rok rekonstrukce | 2021 |
| Rok kolaudace | 2021 |
| Zastavěná plocha (m2) | 447 |
| Plocha parcely (m2) | 447 |
| Ostatní | Plot Parkoviště Recepce Stravování Sociální zařízení Ubytování |
| Užitná plocha (m2) | 744 |
| Poloha objektu | samostatný |
| Typ zařízení | Hotel |

Prodej hotelu, Český Krumlov, Latrán