

Prodej řadového RD, 100 m<sup>2</sup>, Vyškov, Nosálovice - exkluzivně

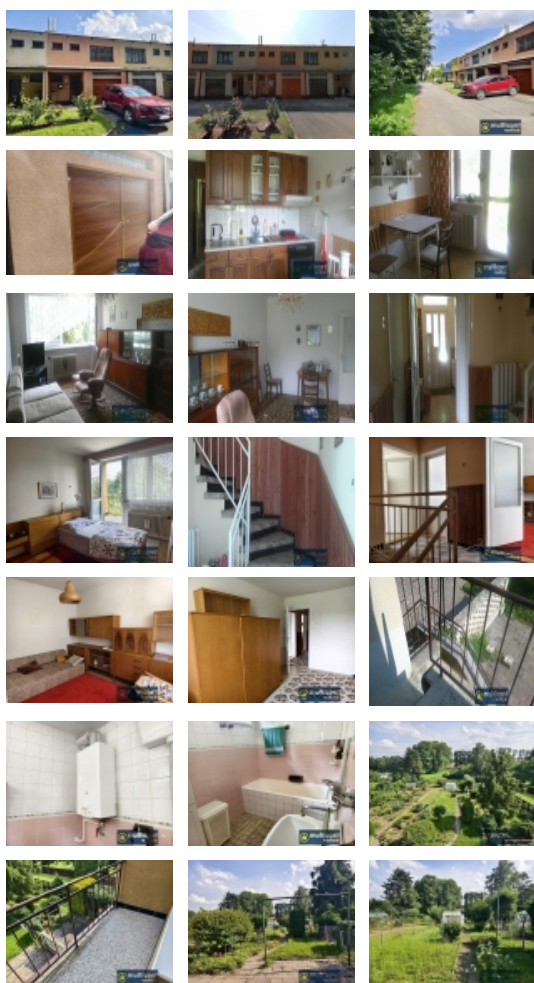


## Rodinný dům 4+1 s garáží a zahradou na ulici Karla Čapka ve Vyškově

ČÍSLO ZAKÁZKY: 1005 TYP ZAKÁZKY: prodej

LOKALITA: Vyškov, Nosálovice, Karla Čapka

### Rodinný dům 4+1 s garáží a zahradou na ulici Karla Čapka ve Vyškově



Také máte rádi klidné prostředí, aby bylo všude blízko a chtěli byste bydlet na prestižní adrese, měli garáž v domě a za domem zahradu? Všechny tyto požadavky splňuje naše nejnovější nabídka řadového, podsklepeného domku ve Vyškově, na jedné z nejvyhledávanějších adres, na ulici Karla Čapka. Byli jsme vlastníky poctěni zprostředkováním prodeje této nemovitosti a tak nyní činíme nabídku vážným zájemcům o dům, v jehož přízemí nalezneme garáž, taktéž kuchyni a obývací pokoj. Z kuchyně je vchod na lodžii, odkud se po schodech sestupuje na dvorek, spojený se zahradou, od sousedů, oddělenou ploty. V tomto přízemí dále obývací pokoj o podlahové ploše 18,45 m<sup>2</sup>, kuchyň má 9,4 m<sup>2</sup>. V přízemí dále vstupní chodba, z níž je vstup do garáže, kuchyně, na schodiště vedoucí do místností v patře a také dveře, na schodiště vedoucí do sklepa. V patře tři pokoje o výměřích 14,8 + 12,35 a 12,65 m<sup>2</sup>. Dva z pokojů mají okna vedoucí do zahrady, jeden i vstup na lodžii a poslední má okno směřující do ulice. V sousedství těchto místností také koupelna s vanou a plynovým ohřívačem vody. Dům nese znaky průběžné údržby a je vhodný k nastěhování a poté k vytváření vlastních představ. Sklepní místnosti jsou v překvapivém počtu a rozmístění, je zde zcela a dokonale využito prostoru, ve kterém je plynový kotel, zajišťující otop domu, samozřejmostí je vstup ze sklepních prostor na zahradu. Ta je rovinatá, spojená s dvorkem bezprostředně u zadního traktu domu, na opačné zahradě, kde najdeme i skleník, je branka. Prozatím nebyl vypracován průkaz PENB, proto je nutno v inzerci uvádět třídu G, která však skutečnosti neodpovídá. Jak již bylo uvedeno, ulice Karla Čapka je ve Vyškově jednou z nejvyhledávanějších adres. Pro svůj klid, průjezd motorových vozidel zejména těmi, kdo zde žije, nabízený dům navíc nabízí výhodu vzrostlého hájku před domem, jenž odděluje prostor domu od silnice, Místo je velmi blízko od veškerého dění a v blízkosti najdeme hypermarkety, nemocnici, autobusové i vlakové nádraží, avšak v bezprostředním okolí taktéž dětské dopravní hřiště, rybník Jandovku a městskou přírodu. Nabídka velmi vhodná pro zájemce, hledající klidné bydlení v domě, nepříliš prostorném, avšak v domě, jež splňuje veškeré požadavky, které nenabídne byt. Prohlídky po dohodě o termínu možné v nejbližší době, zájemcům, bude li to jejich vůle, jsme schopni pomoci i se zajištěním vhodného a výhodného financování.

Prodej řadového RD, 100 m<sup>2</sup>, Vyškov, Nosálovice - exkluzivně

### Nemovitost nabízí

#### Multicont reality

Palánek 250/1, PSČ 682 01, Vyškov

### Realitní makléř



#### Rozsypal Karel

[reality@multicont.cz](mailto:reality@multicont.cz)

**CENA:** (za nemovitost) **6 990 000,- Kč**

### Informace o nemovitosti

Číslo podlaží v domě	1
Počet podlaží objektu	2
Celková podlahová plocha (m <sup>2</sup> )	100
Druh objektu	cihlová
Stav objektu	dobrý
Energetická třída	G - Mimořádně neekonomická
Počet podlaží pod zemí	1
Vlastní pozemek (m <sup>2</sup> )	391
Umístění objektu	klidná část obce
Vybaveno	Částečně zařízeno
Topení	Ústřední - plynové
Elektřina	230 V
Plyn	Zaveden
Zastavěná plocha (m <sup>2</sup> )	70
Plocha parcely (m <sup>2</sup> )	391
Užitná plocha (m <sup>2</sup> )	100
Plocha zahrady (m <sup>2</sup> )	286
Inženýrské sítě	Vodovod Kanalizace Plyn Elektřina
Druh stavby	rodinný dům, rekreační chalupa, rekreační pozemek
Poloha objektu	řadový

Prodej řadového RD, 100 m<sup>2</sup>, Vyškov, Nosálovice - exkluzivně