

Pronájem bytu 1+kk, 25 m2, OV, Praha 10, Záběhllice, ul. Hvozdíková



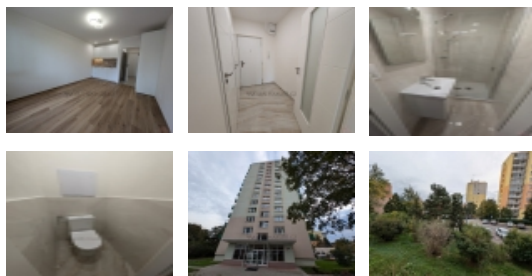
Pronájem bytu 1+kk, 25 m2 - Praha - Záběhllice

ČÍSLO ZAKÁZKY: 241001 TYP ZAKÁZKY: pronájem

LOKALITA: Praha 10, Záběhllice, Hvozdíková

Pronájem bytu 1+kk, 25 m2 - Praha - Záběhllice

Nabízím k pronájmu nově zrekonstruovanou garsonku pro jednotlivce nebo pár o ploše 25 m2 v 1. NP panelového domu v klidné části Prahy 10 ? Záběhllice.



Byt prošel kompletní rekonstrukcí. Je zde nová moderní koupelna, která je vybavena sprchovým koutem, umyvadlem se zrcadlem a skříňkou. Kuchyňský kout je vybaven varnou indukční deskou, vestavnou lednicí s mrazákem, elektrickou troubou, pračkou a digestoří. V bytě jsou nainstalována plastová okna, vkusná vinylová podlaha v pokoji. Ostatní prostory bytu mají na podlahu osazenou velkoformátovou dlažbou. WC je umístěno odděleně.

Nemovitost nabízí

VášMakleř.cz

Letohradská 755/50
Praha 7
170 00

Byt se nachází v přízemí zrekonstruovaného panelového domu, a přesto díky svažitému terénu je okno bytu v dostatečné výšce nad vzrostlou zelení. Jeho předností je bezproblémový přístup pro hendikepované osoby, nebo nájemníky, kteří nevyhledávají výšky.

Panelový dům je také po kompletní rekonstrukci.

Realitní makléř



Robert Mališka

Mobil: +420 774 119 213
rm@vasmakler.cz

Oblast Záběhllice, Praha 10 je klidná, s dobrým dopravním spojením a blízkostí občanské vybavenosti, jako jsou obchody, restaurace, lékárny a další služby. V okolí se také nacházejí možnosti pro procházky a rekreaci v zeleni, například v nedalekém lesoparku Hostivař a Hostivařská přehrada, což jsou oblíbené lokality pro procházky, běhání nebo cyklistiku. Lesopark nabízí krásnou přírodní atmosféru pro relaxaci. Kromě toho je blízko i Hamerský rybník, což je další klidná lokalita vhodná pro volnočasové aktivity a rekreační sporty.

Lokalita tedy kombinuje snadnou dostupnost městské infrastruktury a blízkost přírody, což ji činí velmi atraktivní jak pro bydlení, tak pro volnočasové aktivity.

MHD: V blízkosti je několik autobusových zastávek, například Záběhllická škola nebo Topolová, odkud je přímé spojení na stanici metra A (Skalka) a C (Opatov nebo Háje). Spoje jsou frekventované a umožňují rychlý přesun do centra Prahy i okolních částí.

Automobilová dostupnost: Díky napojení na Jižní spojku (dálnice D1) je lokalita dobře dostupná pro řidiče, kteří se rychle dostanou na hlavní tahy nebo do jiných částí Prahy.

Pronájem bytu 1+kk, 25 m2, OV, Praha 10, Záběhllice, ul. Hvozdíková

CENA: (za měsíc) **13 000,- Kč****Informace o nemovitosti**

Dispozice bytu	1+kk
Číslo podlaží v domě	1
Počet podlaží objektu	14
Celková podlahová plocha (m2)	25
Druh objektu	panelová
Stav objektu	velmi dobrý
Energetická třída	G - Mimořádně neekonomická
Vlastnictví	osobní
Počet podlaží pod zemí	1
Plocha sklepu (m2)	1
Bezbariérový byt	ano
Vybavení	sklep
Umístění objektu	centrum
Telekomunikace	Internet
Doprava	silnice MHD
Voda	dálkový vodovod
Odpad	Městská kanalizace
Rok rekonstrukce	2024
Ostatní	Bezbariérový přístup
Užitná plocha (m2)	25
Komunikace	asfaltová
Inženýrské sítě	Vodovod Kanalizace
Charakter okolní zástavby	obytná
Poloha objektu	samostatný
K dispozici od	21.10.2024

Pronájem bytu 1+kk, 25 m², OV, Praha 10, Záběhlice, ul. Hvozdíková