

Prodej nájemního domu, Chrastava (okres Liberec) - exkluzivně



Bytový dům se 4 byty v Chrastavě

ČÍSLO ZAKÁZKY: 221313 TYP ZAKÁZKY: prodej

LOKALITA: Chrastava (okres Liberec), Frýdlantská

Bytový dům se 4 byty v Chrastavě

Aktualizace ceny u prodeje bytového domu poblíž centra Chrastavy! Bytový dům je postupně rekonstruován, probíhají dílčí opravy. Nachází se zde 4 bytové jednotky plně obsazené platícími nájemníky.

V přízemí jsou dva byty:

Byt 1+1 ,kde je vytápění elektrickými přímotopy a ohřev TUV bojlerem.

Byt 1+1 ,topení a ohřev TUV plynovým kotlem.

Oba jsou po celkové rekonstrukci z roku 2018. Nové rozvody elektřiny, vody, odpadů, topení.

Následuje patro :

Byt 4+1 ,topení i ohřev TUV plynovým kotlem.

Obytné podkroví :

Byt 4+1, opět vytápění a ohřev TUV plynovým kotlem.

Každá jednotka má svůj elektroměr a plynoměr, voda se rozpočítává mezi nájemníky.

Společné prostory jsou zčásti před rekonstrukcí.

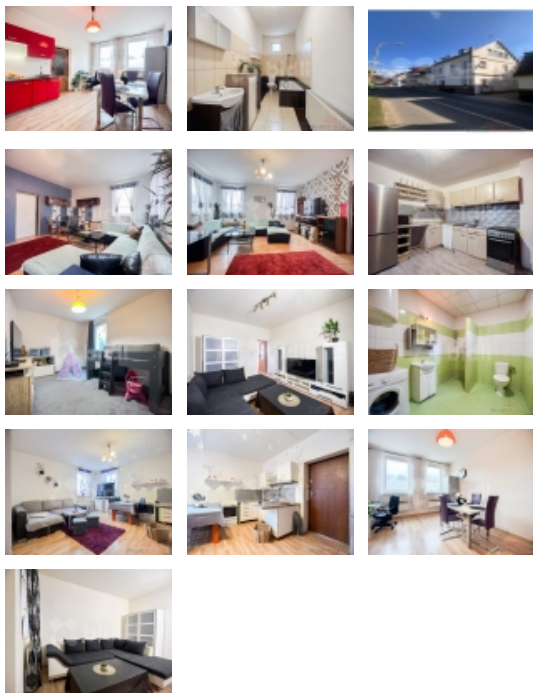
Před měsícem proběhla výměna oken -jsou tedy nová plastová byla dodělána fasáda.

Za domem je zděný objekt s úložnými prostory, zatím bez rekonstrukce.

K nemovitosti náleží i menší dvorek ,kam lze zaparkovat 2 auta a kus pozemku ve svahu.

Doporučuji osobní prohlídku, na které můžeme probrat veškeré podrobnosti včetně možnosti financování přímo přes specialisty z Bidli financí, kteří vám najdou řešení na míru za výhodných podmínek.

CENA: (za nemovitost) **6 900 000,- Kč**



Prodej nájemního domu, Chrastava (okres Liberec) - exkluzivně

Informace o nemovitosti

Počet podlaží objektu	4
Druh objektu	cihlová
Stav objektu	před rekonstrukcí
Energetická třída	G - Mimořádně nevhodná
Počet podlaží pod zemí	1
Vlastní pozemek (m2)	547
Vybavení	sklep zahradka
Umístění objektu	v obci
Telekomunikace	Internet

Realitní makléř



Kristina Dvorská

Mobil: 774 110 007

info@bidli.cz

Popis vybavení	<p>Každý byt je vybaven běžným domácím vybavením, dle současných standartů. Jeden byt v přízemí topí pouze přímotopy na elektřinu, ostatní byty mají zaveden plyn a vlastní hodiny, společné prostory jsou v rekonstrukci, sklep suchý a vyklizený, půdní prostor suchý-nezatéká. Za domem je dvorek-lze parkovat auta a nad dvorkem je ve svahu další kus pozemku patřícího k domui-suší zde prádlo-lze dobudovat vhodný přístup a využít prostor na maximum...vedle domu na dvorku umístěna kolna. Vjezd a vchod do domu z hlavní ulice u domu</p>
Topení	Ústřední - plynové Ústřední - elektrické
Doprava	vlak dálnice silnice MHD autobus
Elektřina	230 V
Voda	dálkový vodovod
Odpad	Městská kanalizace
Plyn	Zaveden
Občanská vybavenost	Škola Školka Zdravotnická zařízení Pošta Supermarket Kompletní síť obchodů a služeb Restaurace Místní úřad Kulturní zařízení Koupaliště

Prodej nájemního domu, Chrastava (okres Liberec) - exkluzivně

Rok rekonstrukce	2015
Parkování	venkovní stání
Počet míst k parkování	2
Zastavěná plocha (m2)	234
Plocha parcely (m2)	547
Ostatní	Plot
Užitná plocha (m2)	480
Počet bytů - celkem	4
Komunikace	asfaltová
Ostatní vybavenost	Chrastava je menší obec avšak člověk zde má vše potřebné na dosah, velké plus je rychlostní silnice po které jste do 10 min v Liberci, současně je to odsud blízko na hranice s Německem a Polskem

Prodej nájemního domu, Chrastava (okres Liberec) - exkluzivně

Nemovitost nabízí



Bidli reality, a.s.

Jindřišská 889/17
Nové Město
110 00 Praha 1