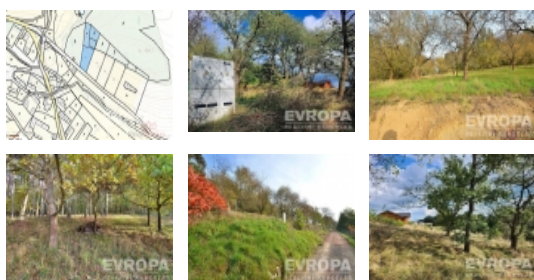


Prodej pozemku , určený k výstavbě RD, Pečice, Pečičky (okres Příbram)



Prodej pozemku 2330m2 v obci Luh u Pečiček

ČÍSLO ZAKÁZKY: 920697 TYP ZAKÁZKY: prodej

LOKALITA: Pečice, Pečičky (okres Příbram)

Prodej pozemku 2330m2 v obci Luh u Pečiček

Prodej pozemku 2330m2 v obci Luh u Pečiček, pozemek se skládá z parcely pro výstavbu RD, a okolních luk a lesa. Samotná parcela pro stavbu má velikost 980m2. Podle Územního plánu je povolena zastavitelnost této parcely do 35%, tedy cca 340m2, typická venkovská zástavba, případně i pro rekreační účely. Na pozemku elektřina, na vodu nutno vybudovat vrtanou studnu a na odpady jímku, nebo domácí čističku. Malá klidná obec. Do obce zajíždí školní autobus , v Milíně 3,5km základní škola a mateřská školka. Obchod, restaurace, obecní úřad a pošta a kino. Na dálnici na Prahu 5 minut.

Nemovitost nabízí

evropa services czech

U Zvonařky 358/10
Praha 2

Realitní makléř



Tomáš Červinka

Mobil: +420 606 226 660

tomas.cervinka@rkevropa.cz

CENA: (za nemovitost) **4 660 000,- Kč**

Informace o nemovitosti

Energetická třída	G - Mimořádně nevhodná
Vlastnictví	osobní
Vlastní pozemek (m2)	2330
Vybaveno	Nezařízeno
Druh pozemku	pro bydlení

Prodej pozemku , určený k výstavbě RD, Pečice, Pečičky (okres Příbram)