

Prodej penzionu, Vrutice, Svařenice (okres Litoměřice)



Prodej ubytovacího zařízení, Nabídka 2 atypických domů, Vrutice-Roudnice nad Labem..

ČÍSLO ZAKÁZKY: 1120/4866 TYP ZAKÁZKY: prodej

LOKALITA: Vrutice, Svařenice (okres Litoměřice)

Prodej ubytovacího zařízení, Nabídka 2 atypických domů, Vrutice-Roudnice nad Labem..

Prodej ubytovacího zařízení, Nabídka 2 atypických domů, ideální pro ubytování nebo hostel o celkové ploše 1 143 m², s pozemkem o rozloze 1 573 m² na adrese Svařenice 14, PSČ 413 01 Vrutice-Roudnice nad Labem.

Dům 1 (Nedokončená rekonstrukce): zastavěná plocha 178,2 m², hrubá obytná plocha 535,3 m².

Přízemí: Zde se nachází kotelní místnost s rozlohou 10 m², což je místo, kde je umístěn kotel pro vytápění. Také je zde technická místnost o rozloze 16 m². V přízemí najdete letní kuchyň s obývacím prostorem o rozloze 30 m², což je ideální místo pro posezení a vaření v teplých měsících. Dále tu je kumbál (malá místnost) o rozloze 10 m² a koupelna.

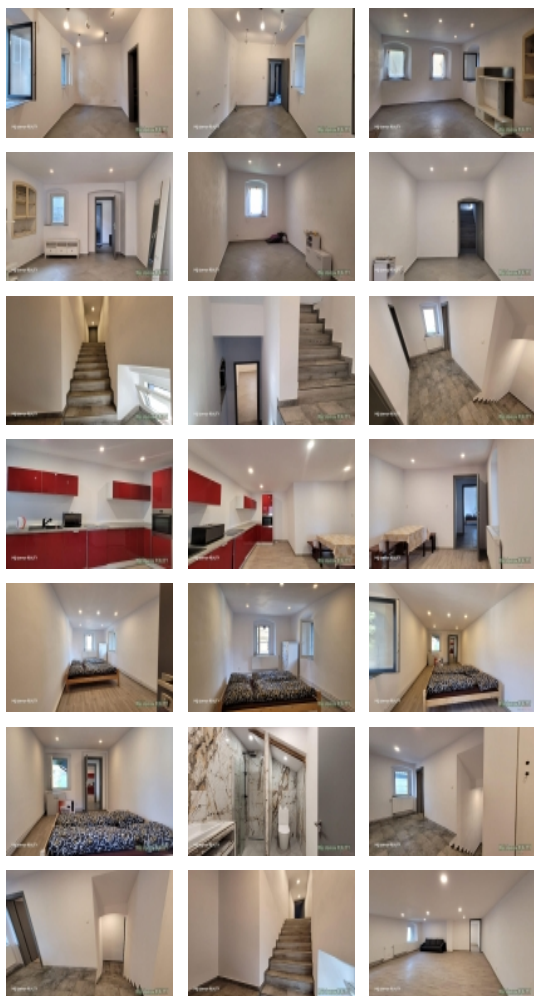
1. nadzemní podlaží: Zde najdete 2 neprůchozí pokoje, obývací místnost, kuchyň a koupelnu. Každý z těchto prostorů má svůj účel. Neprůchozí pokoje mohou sloužit jako ložnice nebo pracovny, zatímco obývací místnost je ideální pro relaxaci a kuchyně pro vaření. Koupelna je vybavena veškerými potřebnými zařízeními.

Dům 2 (Po kompletní rekonstrukci): zastavěná plocha 304 m², hrubá podlahová plocha 608 m².

Přízemí: Zde se nachází technická místnost s WC o rozloze 17 m². Dále tu jsou 2 neprůchozí pokoje o velikosti 41 m² a 19,8 m² a vedlejší WC. Chodba propojuje jednotlivé místnosti. Také tu je kuchyně s obývací místností o rozloze 88 m², což je prostorný a komfortní prostor pro vaření a relaxaci. Toto patro je vybaveno elektrickým kotlem pro podlahové vytápění a elektrickým bojlerem na ohřev vody.

1. nadzemní podlaží: Zde se nachází tři neprůchozí pokoje. Každý pokoj má své využití podle potřeby. Toto patro může posloužit jako obytné prostory nebo kanceláře. Také je tu elektrický kotel pro radiátorové vytápění a elektrický bojler pro ohřev vody.

2. nadzemní podlaží: V tomto patře najdete dvě pokoje o rozloze 64 m² každý. Dále je tu sprchový kout v koupelně o rozloze 18,5 m² a další WC. Podobně jako v předchozích patrech, i zde jsou elektrické kotle pro vytápění a ohřev vody.



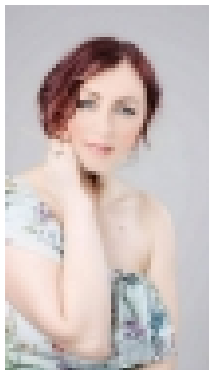
Nemovitost nabízí

Můj domov REALITY s.r.o.

Prosecká 527/24, Praha 8 - Libeň.

Prodej penzionu, Vrutice, Svařenice (okres Litoměřice)

Realitní makléř



Savynets Lidiya

Mobil: +420 775 604 602

muj.domov.reality@seznam.czCENA: (za nemovitost) **8 900 000,- Kč**

Informace o nemovitosti

Číslo podlaží v domě	1
Počet podlaží objektu	2
Celková podlahová plocha (m2)	1143
Druh objektu	cihlová
Stav objektu	po rekonstrukci
Vlastní pozemek (m2)	1573
Vybavení	sklep
Umístění objektu	klidná část obce
Vybaveno	Částečně zařízeno
Topení	Lokální - elektrické
Celková plocha (m2)	1143
Zastavěná plocha (m2)	482
Plocha parcely (m2)	1573
Užitná plocha (m2)	1143
Plocha zahrady (m2)	1003
Druh stavby	budova/y, hala/y
Poloha objektu	samostatný
Typ zařízení	Penzion
Druh prostor	Obchodní

Prodej penzionu, Vrutice, Svařenice (okres Litoměřice)