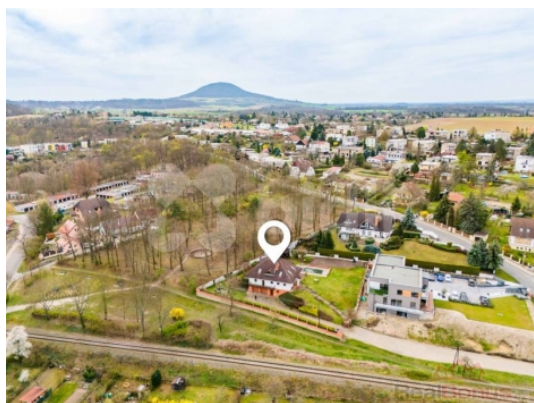


Prodej samostatného RD, 220 m², Roudnice nad Labem (okres Litoměřice)



bidli



Prodej rodinného domu s velkou zahradou, 1824 m², Roudnice nad Labem

ČÍSLO ZAKÁZKY: 225969 TYP ZAKÁZKY: prodej

LOKALITA: Roudnice nad Labem (okres Litoměřice), K Řípu

Prodej rodinného domu s velkou zahradou, 1824 m², Roudnice nad Labem

Hledáte prostorné a moderní bydlení s dostatkem venkovního prostoru pro rodinné aktivity a relaxaci?

Tento dům v Roudnici nad Labem je pro Vás ideální volbou.

V zastoupení majitele si Vám dovoluujeme nabídnout tento impozantní dům, který se nachází na pozemku o velikosti 1824 m².

Po vstupu do domu Vás přivítá prosvětlená chodba, která Vás přivede do obývacího prostoru s moderní kuchyní, který je ideální pro rodinné setkávání. Kuchyně je vybavena moderními spotřebiči a nabízí dostatek prostoru pro přípravu jídel.

Dům se rozkládá na třech podlažích, má celkem čtyři ložnice, dvě koupelny s toaletou, technickou místnost, komoru a šatnu.

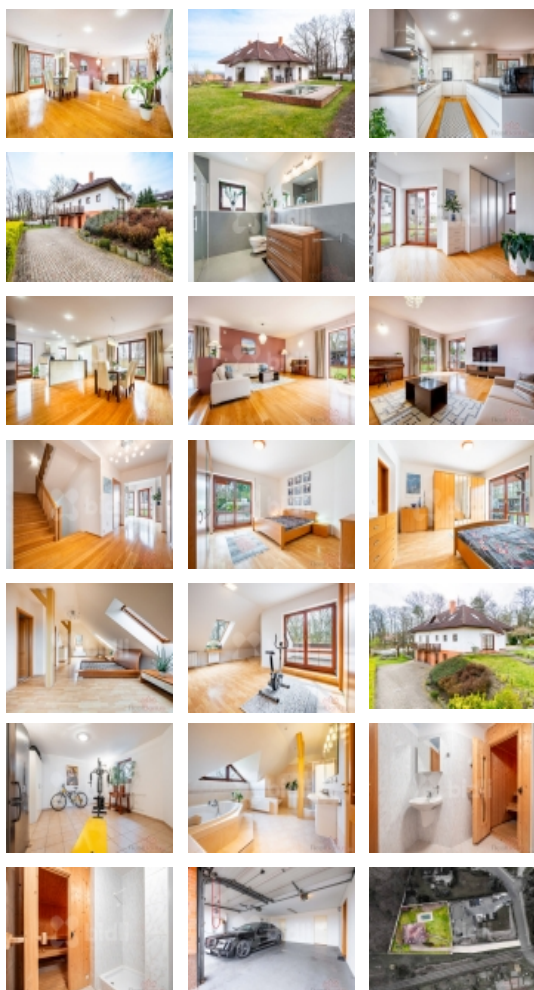
Dům Vám nabízí garáž pro dvě auta, saunu, prostor pro posilovnu a další úložné prostory.

Venku najdete sedmimetrový bazén, pergolu s posezením a udírnou a krásně upravenou zahradu, která Vám zpřijemní venkovní pobyt a je ideálním místem na setkání s přáteli.

Velké okna s venkovními roletami nabízejí nádherný výhled do zahrady, okolní přírody a pohled na České středohoří.

Město Roudnice nad Labem má veškerou infrastrukturu a po dálnici D8 jste za 30 minut v Praze.

Financování nemovitosti Vám rádi zajistíme.



Prodej samostatného RD, 220 m², Roudnice nad Labem (okres Litoměřice)

Nemovitost nabízí



Bidli reality, a.s.

Jindřišská 889/17
Nové Město
110 00 Praha 1

Realitní makléř



Věra Baťková

Mobil: 774 110 007
info@bidli.cz

Informace o nemovitosti

Druh objektu	cihlová
Stav objektu	velmi dobrý
Vlastnictví	osobní
Vlastní pozemek (m ²)	1824
Vybavení	zahrada
Vybaveno	Částečně zařízeno
Topení	Ústřední - plynové
Doprava	vlak dálnice silnice MHD autobus letišťe
Elektřina	230 V
Voda	dálkový vodovod
Odpad	Městská kanalizace
Plyn	Zaveden
Občanská vybavenost	Škola Školka Zdravotnická zařízení Pošta Supermarket Kompletní síť obchodů a služeb Restaurace Místní úřad Kulturní zařízení Koupaliště
Zastavěná plocha (m ²)	168
Plocha parcely (m ²)	1824
Ostatní	Bazén Garáž
Užitná plocha (m ²)	220
Poloha objektu	samostatný

Prodej samostatného RD, 220 m², Roudnice nad Labem (okres Litoměřice)