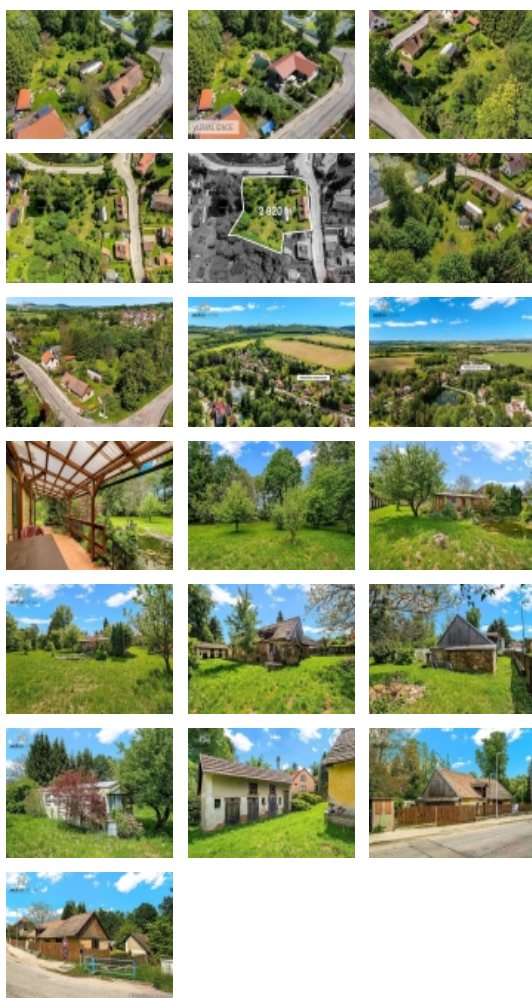


Prodej pozemku , určený k výstavbě RD, Bystřice, Líšno (okres Benešov)



## Líšno u Bystřice, stavební pozemek 2820 m<sup>2</sup>, elektřina, obecní voda, studna

ČÍSLO ZAKÁZKY: 897613 TYP ZAKÁZKY: prodej

LOKALITA: Bystřice, Líšno (okres Benešov)

### Líšno u Bystřice, stavební pozemek 2820 m<sup>2</sup>, elektřina, obecní voda, studna

Vítejte v malé rozvíjející se obci Líšno u Bystřice, kde se otevírá jedinečná příležitost vlastnit stavební pozemek, který vám nabídne příjemnou atmosféru, blízkost přírody a dostatečný prostor pro realizaci vašich snů, představ a plánů.

Tento exkluzivní stavební pozemek má rozlohu 2820 m<sup>2</sup>, z čehož je 2461 m<sup>2</sup> stavební plocha a 359 m<sup>2</sup> zeleň.

Pro milovníky vody je zde umělé jezírko, s vlastním pramenem. Pramen není přímo u jezírka, ale je sveden z původního místa sklepa na hranici pozemku a díky velikosti pozemku není problém rozšíření jezírka, které následně může být dominantou.

Pozemek má mírný sklon, oplocen, celý den slunný. Zásíťování obecní voda, kopaná studna, elektřina.

Na pozemku stojí funkční letní mobilheim s terasou, který vám může poskytnout zázemí při stavbě vašeho nového domova. Dále je na okraji umístěna původní stavba chalupy č.p. 11, před demolicí, která je již promítnuta v prodejní ceně.

Obklopeno vzrostlými stromy a malým jezírkem, vytváří tohle místo atmosféru klidu a pohody, kterou hledáte. Přesto zůstáváte ve spojení s civilizací s veškerou občanskou vybaveností dostupnou v nedaleké Bystřici nebo Benešově, jste vždy spojeni s pohodlím a potřebami města, aniž byste museli obětovat klid a pokoj venkovského prostředí. Do Prahy to nemáte též daleko, jedná se o 30 minut a jste na Chodově.

Specifikace plochy: BV-S plochy bydlení v rodinných domech venkovské, max. 2 nadzemní podlaží plus podkroví, hladina hřebena max 12 m.

Převažující využití: - bydlení v rodinných domech se zahradami s možností chovatelského a pěstitelského zázemí pro samozásobení a s příměsí nerušících obslužných funkcí místního významu

Přípustné využití: - rodinné domy - stavby ubytovacího zařízení, penziony - bytové domy - veřejná zeleň, veřejná prostranství a rekreační zeleň s prvky drobné architektury a mobiliářem pro relaxaci - zahrady a vybavení zahrad (např. skleníky, včelíny, bazény, pergoly, altány, zahradní domky, kůlny, apod.) - vodn...

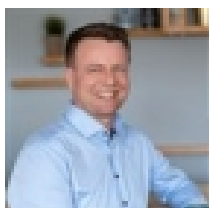
Prodej pozemku , určený k výstavbě RD, Bystřice, Líšno (okres Benešov)

### Nemovitost nabízí

**Jindřich Kuthan**

Chotýšany 63

### Realitní makléř



**Jindřich Kuthan**

Mobil: 603 150 646

[reality@jindrichkuthan.cz](mailto:reality@jindrichkuthan.cz)

**CENA:** (za nemovitost) **6 000 000,- Kč**

### Informace o nemovitosti

**Energetická třída** G - Mimořádně ne hospodárná

**Vlastnictví** osobní

**Vlastní pozemek (m2)** 2820

**Vybaveno** Nezařízeno

**Druh pozemku** pro bydlení